

LOCATION PAR L'ÉTAT DU DROIT DE CHASSE SUR SON DOMAINE PUBLIC FLUVIAL JUSQU'AU 30 JUIN 2028

Réseau hydrographique : La Seille

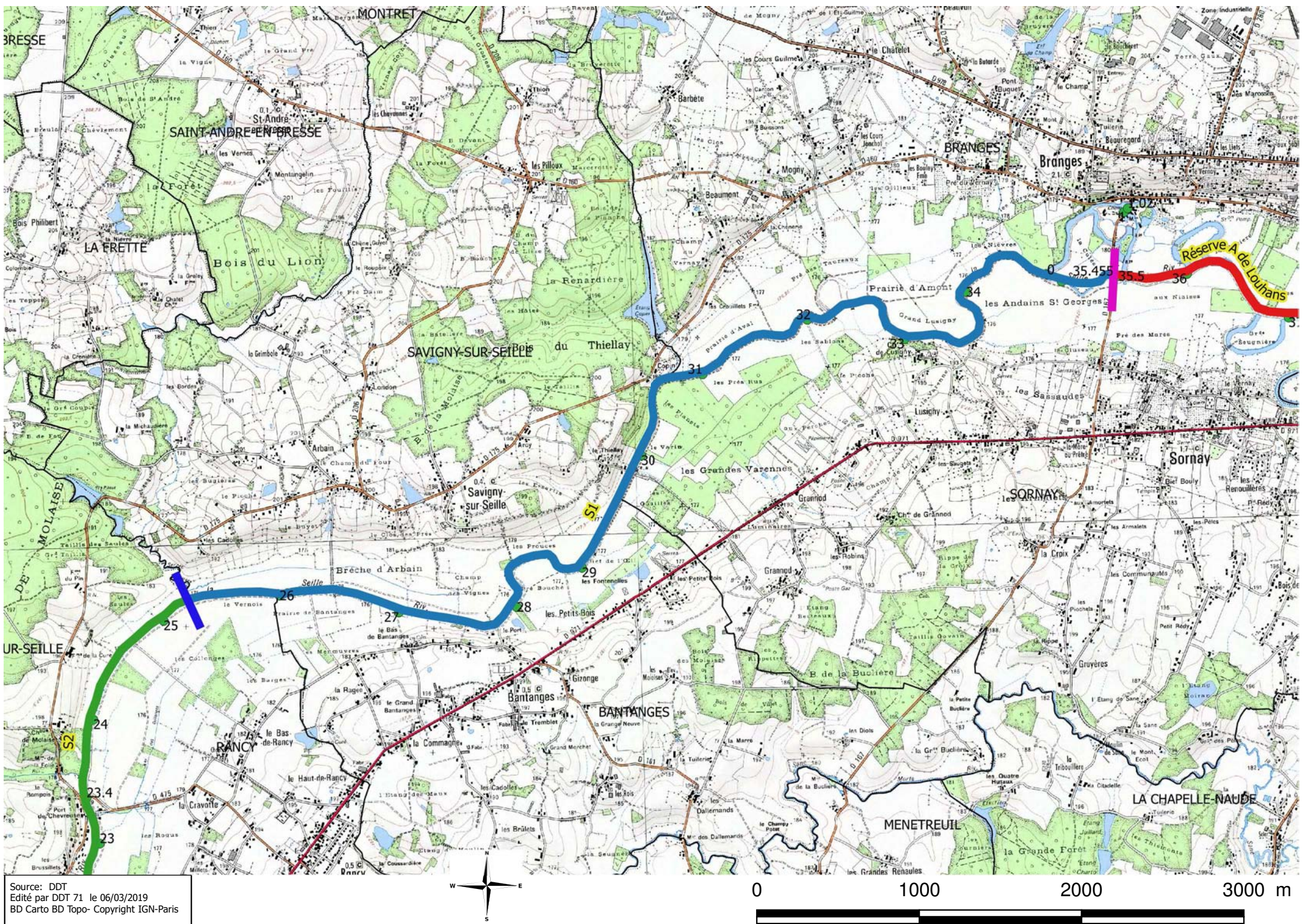
Lot : S1

Limite amont : PK 35.500 (du Pont de Branges sur la D167)

Limite aval : PK 25.200 (bief de Serrée)

Communes : BRANGES , SORNAY, SAVIGNY, BANTANGES

Longueur approximative : 10300 mètres



LOCATION PAR L'ÉTAT DU DROIT DE CHASSE SUR SON DOMAINE PUBLIC FLUVIAL JUSQU'AU 30 JUIN 2028

Réseau hydrographique : La Seille

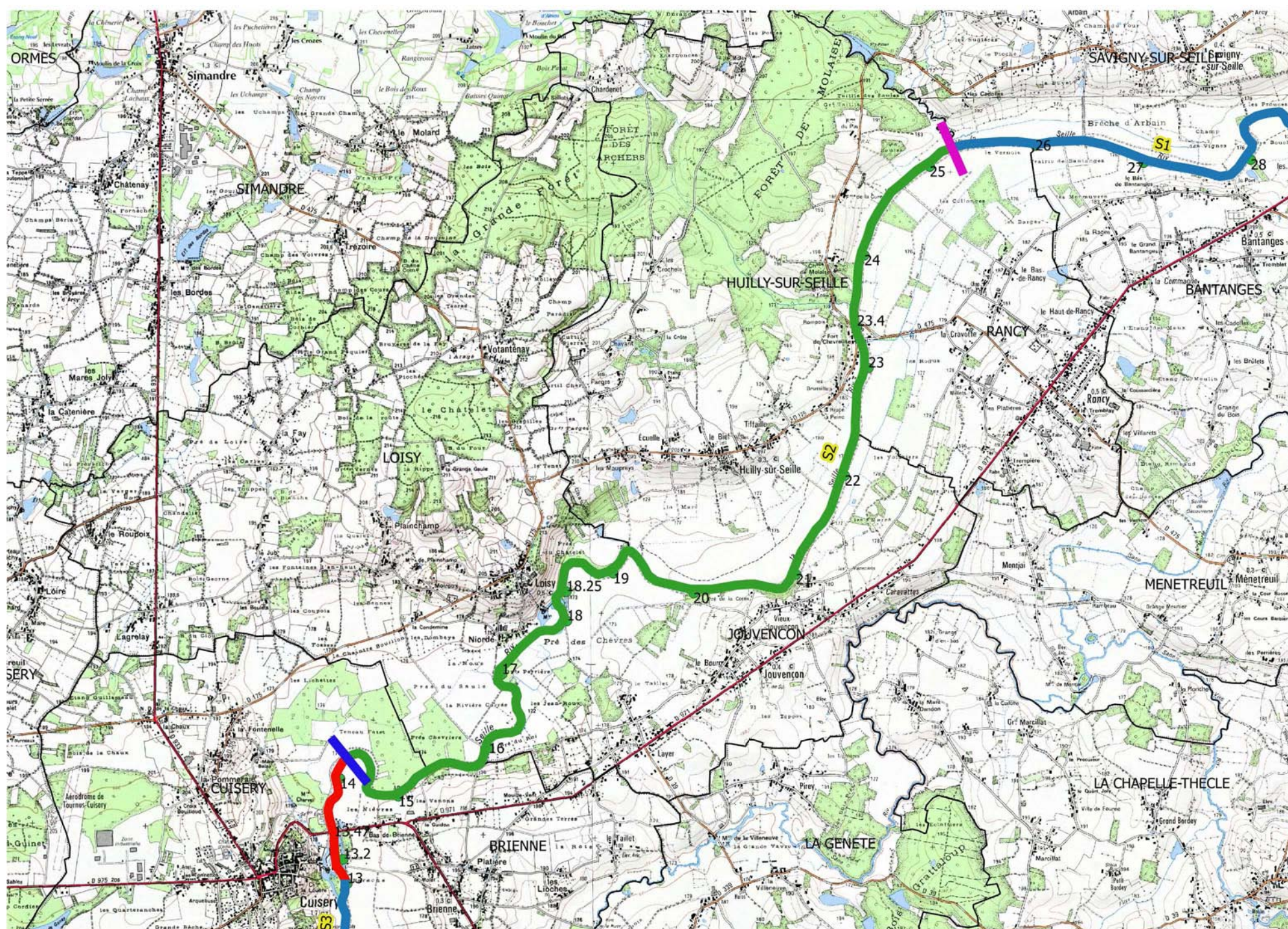
Lot : S2

Limite amont : PK 25.200 (bief de Serrée)

Limite aval : PK 14.200 du (chemin rural de Teneau- Fatet perpendiculaire à la Seille)

Communes : HULLY, RANCY, LOISY, JOUVENCON, BRIENNE

Longueur approximative : 11000 mètres



Source: DDT
 Edité par DDT 71 le
 06/03/2019
 BD Carto BD Topo-

LOCATION PAR L'ÉTAT DU DROIT DE CHASSE SUR SON DOMAINE PUBLIC FLUVIAL JUSQU'AU 30 JUIN 2028

Réseau hydrographique : La Seille

Lot : S3

Limite amont : PK 12.900 (Barache)

Limite aval : PK 3.700 (ancien pont voie ferrée de Ratenelle)

Communes : CUISERY, BRIENNE, RATENELLE, ROMENAY, SERMOYER

Longueur approximative : 9200 mètres

