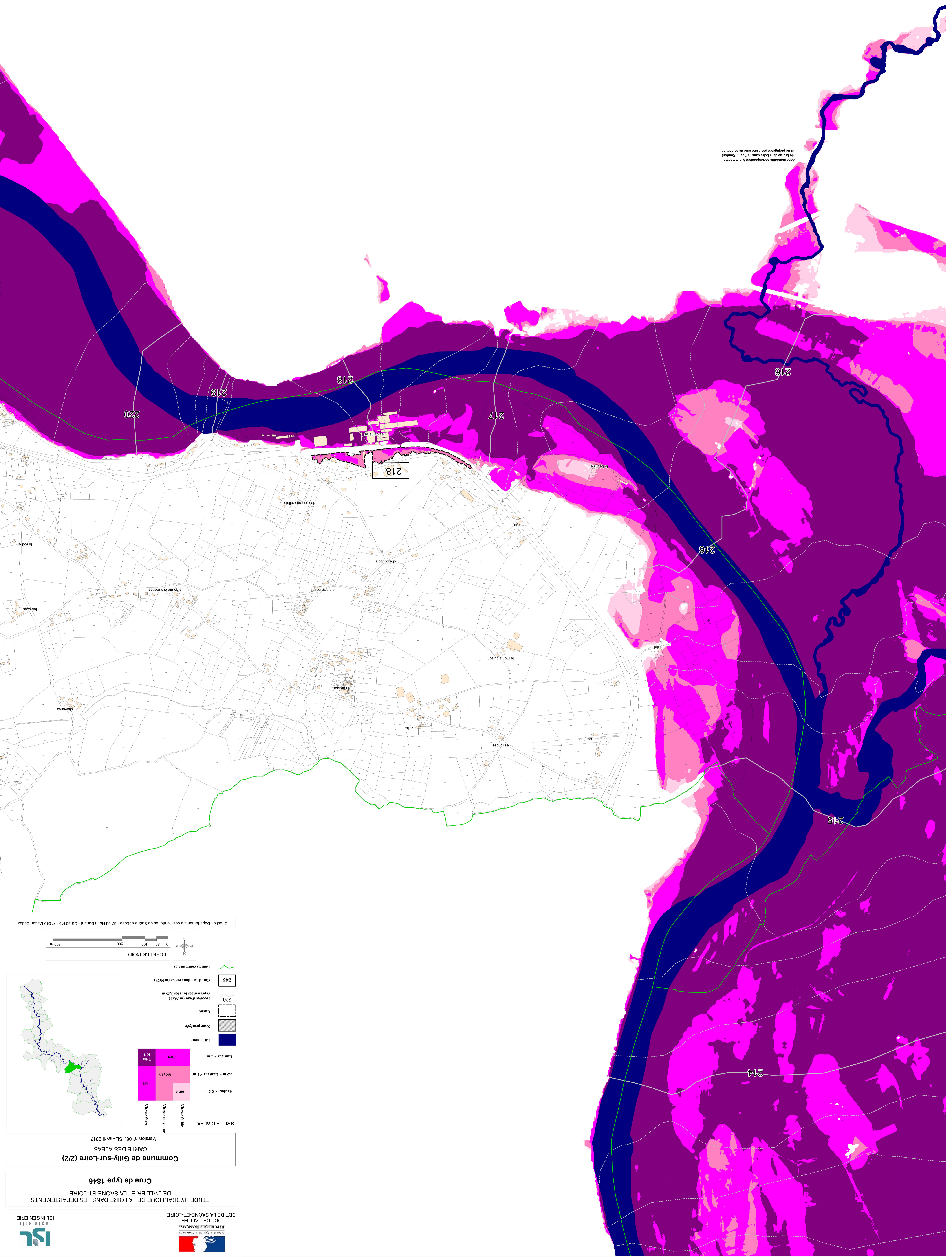


Zone inondable correspondante à la remontée de la crue de la Loire sans débâcle (R2000) et en prévision d'une crue de ce dernier



ETUDE HYDRAULIQUE DE LA LOIRE DANS LES DÉPARTEMENTS DE L'ALLIER ET LA SAÛNE-ET-LOIRE
Crue de type 1846
Commune de Gilly-sur-Loire (212)
CARTE DES ALEAS
 Version n° 06, ISL - avril 2017

GRILLE D'ALEA

Yvesse forte	Yvesse forte	Yvesse forte
Yvesse moyenne	Yvesse moyenne	Yvesse moyenne
Yvesse faible	Yvesse faible	Yvesse faible

Hauteur < 0,5 m
 Faible
 Fort

0,5 m < Hauteur < 1 m
 Moyen
 Fort

Hauteur > 1 m
 Très Fort

Zone protégée

Caser

Isoloteur d'eau (en NCF), représentés tous les 0,25 m

220

243

Limites communales

ECHELLE 1/5000

0 50 100 200 500 m

Direction Départementale des Territoires de Saône-et-Loire - 37 Bd Henri Dunant - CS 90140 - 71040 Mâcon Cedex

