

Mobilité active - L'accessibilité cyclable

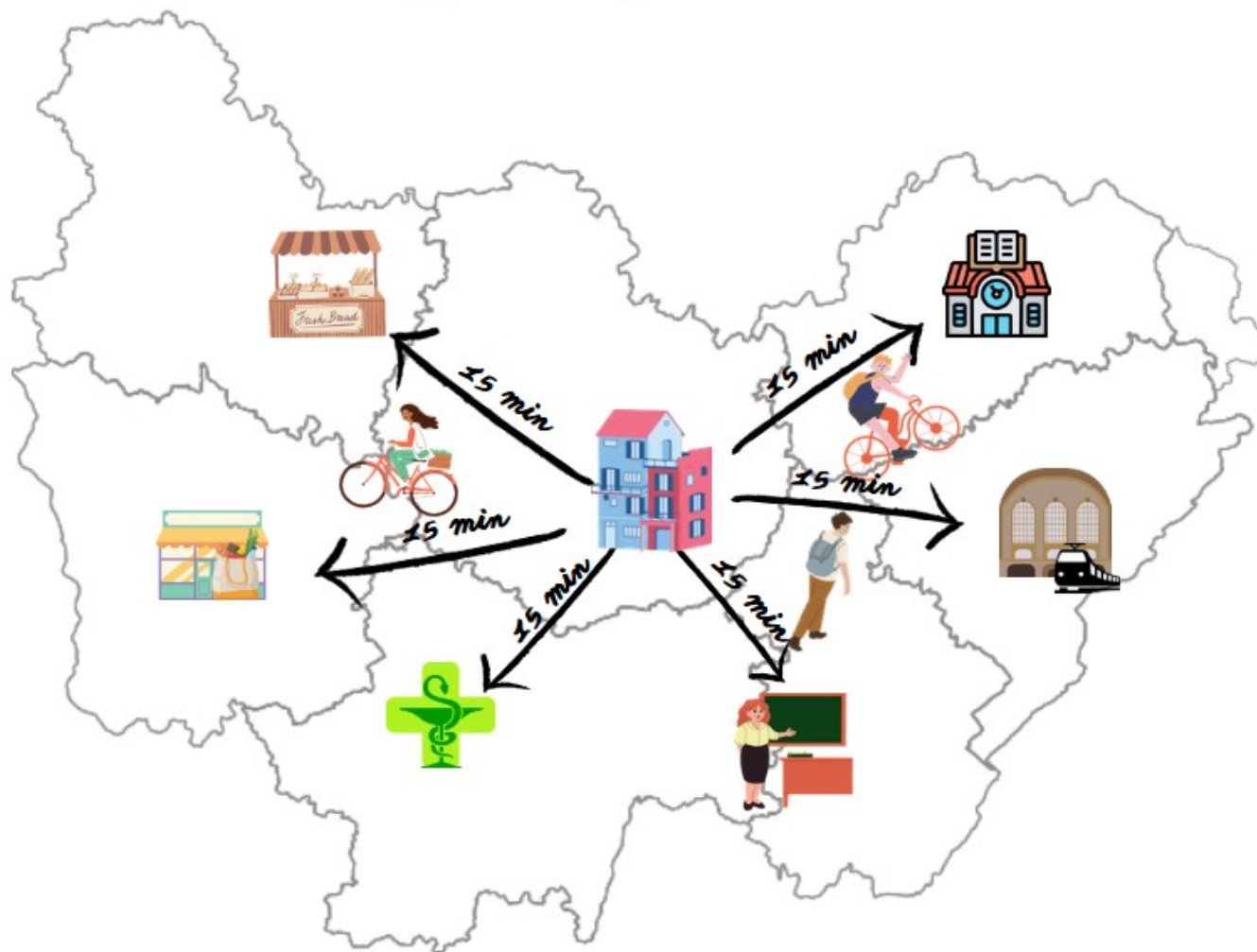


PRÉFET
DE LA RÉGION
BOURGOGNE
FRANCHE-COMTÉ

Liberté
Égalité
Fraternité

Création d'un atlas de l'accessibilité du territoire en vélo dans la région BFC

La région du quart d'heure



DREAL BFC :

Alexis ROUX alexis.roux@developpement-durable.gouv.fr



PRÉFET
DE LA RÉGION
BOURGOGNE
FRANCHE-COMTÉ

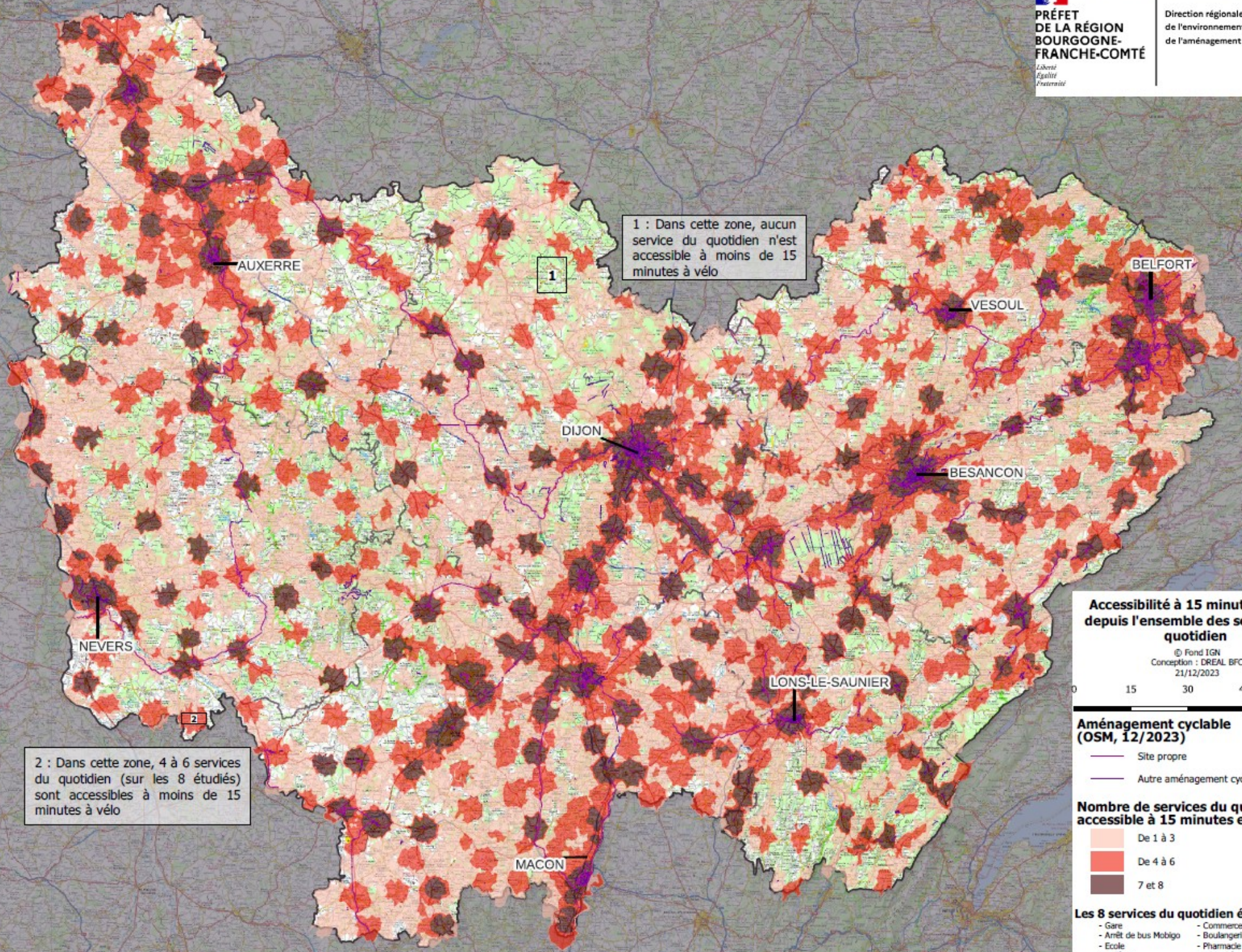
Liberté
Égalité
Fraternité

La méthode (création CEREMA 2023 à la demande de la DREAL BFC):

- Travail à l'échelle régionale et départementale
 - Définir les points d'intérêts à étudier (collèges, supermarché, centre d'emploi, ...)
 - Réaliser des isochrones des déplacements à vélo de 15 min autour de chaque point d'intérêt à l'aide de QGIS
 - Croiser les isochrones avec les données de l'INSEE pour produire des statistiques selon la classe d'âge des personnes concernées en majorité
-

Livrables réalisés

- Un [atlas cartographique et statistique](#) : « La région du quart-d 'heure en vélo ou à pied »
 - 25 cartes sur le potentiel d'accessibilité depuis des services du quotidien sur la région et par département : [Annexe cartographique](#)
 - Une [carte de chaleur](#) croisant 8 services du quotidiens sur la région
-

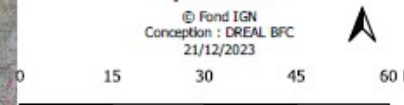


1 : Dans cette zone, aucun service du quotidien n'est accessible à moins de 15 minutes à vélo

2 : Dans cette zone, 4 à 6 services du quotidien (sur les 8 étudiés) sont accessibles à moins de 15 minutes à vélo

Accessibilité à 15 minutes à vélo depuis l'ensemble des services du quotidien

© Fond IGN
Conception : DREAL BFC
21/12/2023



Aménagement cyclable (OSM, 12/2023)

- Site propre
- Autre aménagement cyclable

Nombre de services du quotidien accessible à 15 minutes en vélo

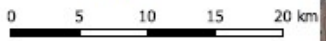
- De 1 à 3
- De 4 à 6
- 7 et 8

Les 8 services du quotidien étudiés :

- Gare
- Arrêt de bus Mobigo
- Ecole
- Collège
- Commerce alimentaire
- Boulangerie
- Pharmacie
- Bibliothèque

Accessibilité à 15 minutes à vélo depuis l'ensemble des services du quotidien

© Fond IGN
Conception : DREAL BFC
21/12/2023



Aménagement cyclable (OSM, 12/2023)

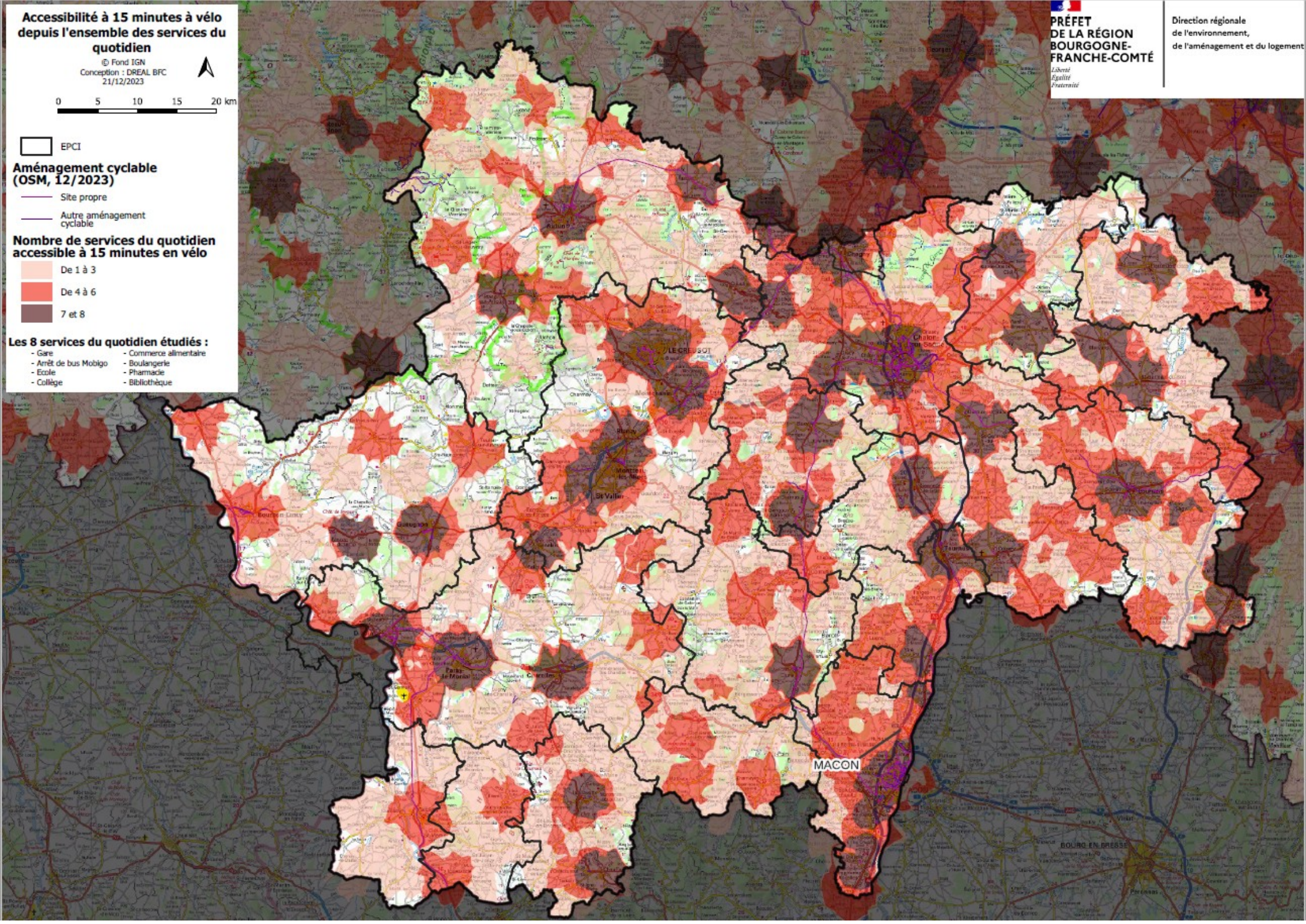
- Site propre
- Autre aménagement cyclable

Nombre de services du quotidien accessible à 15 minutes en vélo

- De 1 à 3
- De 4 à 6
- 7 et 8

Les 8 services du quotidien étudiés :

- Gare
- Arrêt de bus Mobigo
- Ecole
- Collège
- Commerce alimentaire
- Boulangerie
- Pharmacie
- Bibliothèque



Pôles générateurs de mobilité sur le département de la Saône et Loire

Collèges



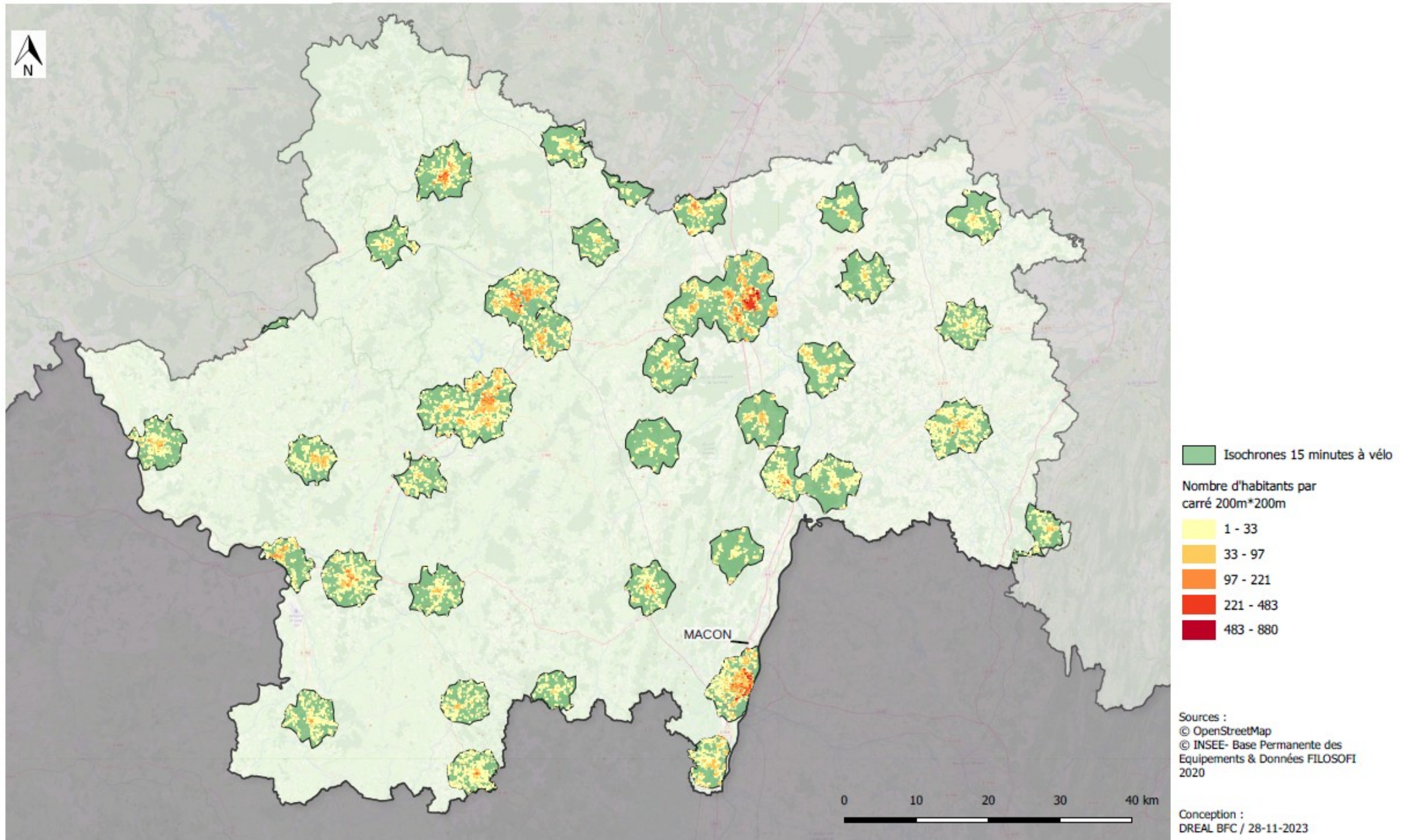
Enseignement

● Collège

Sources :
© OpenStreetMap
© INSEE - Base Permanente des
Équipements

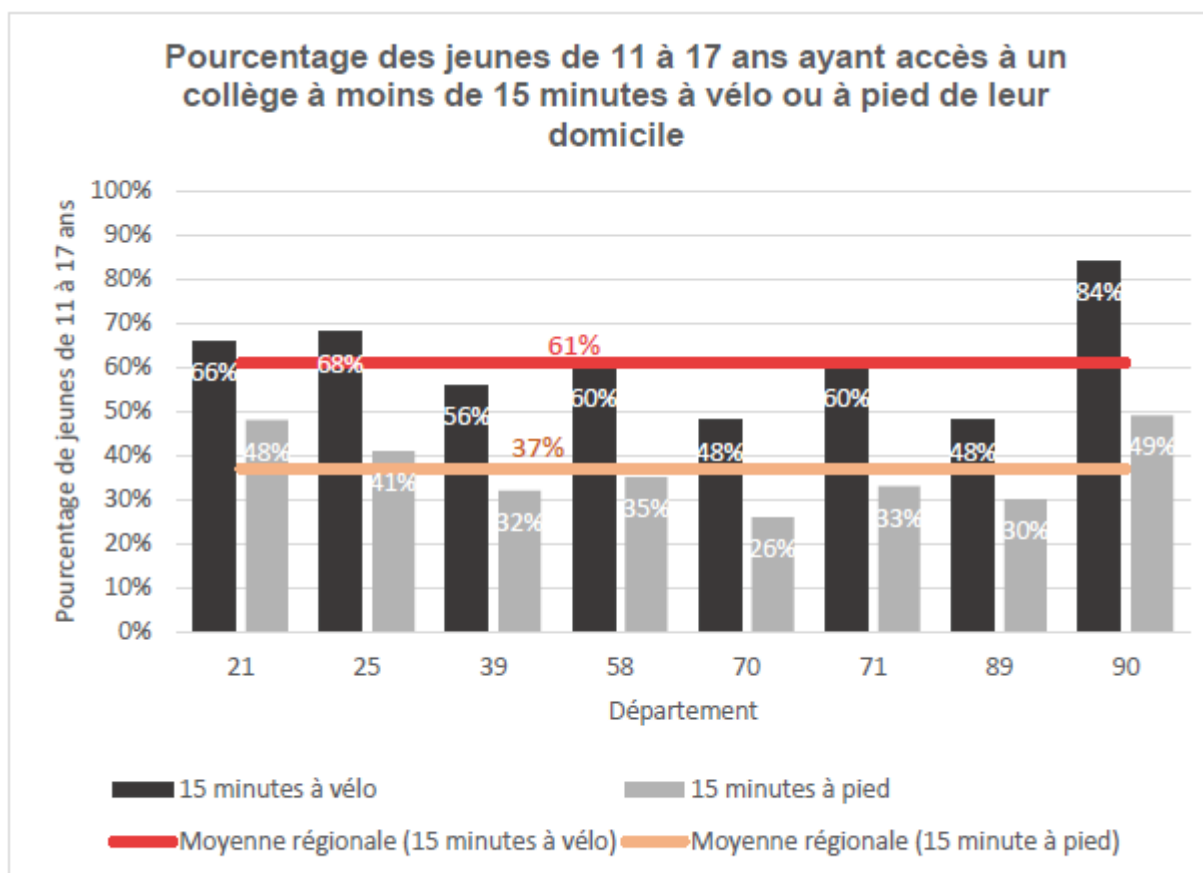
Conception :
DREAL BFC / 28-11-2023

Accessibilité à 15 minutes en vélo dans le département de la Saône et Loire Depuis les collèges



Département	21	25	39	58	70	71	89	90	Région BFC
Nombre de collèges	56	61	38	34	30	61	35	16	331

Tableau 3 : Répartition des collèges par département dans la région BFC



Graphique 4

Pôles générateurs de mobilités sur le département de la Saône et Loire Gares ferroviaires voyageurs et arrêts de Car Mobigo



Transport

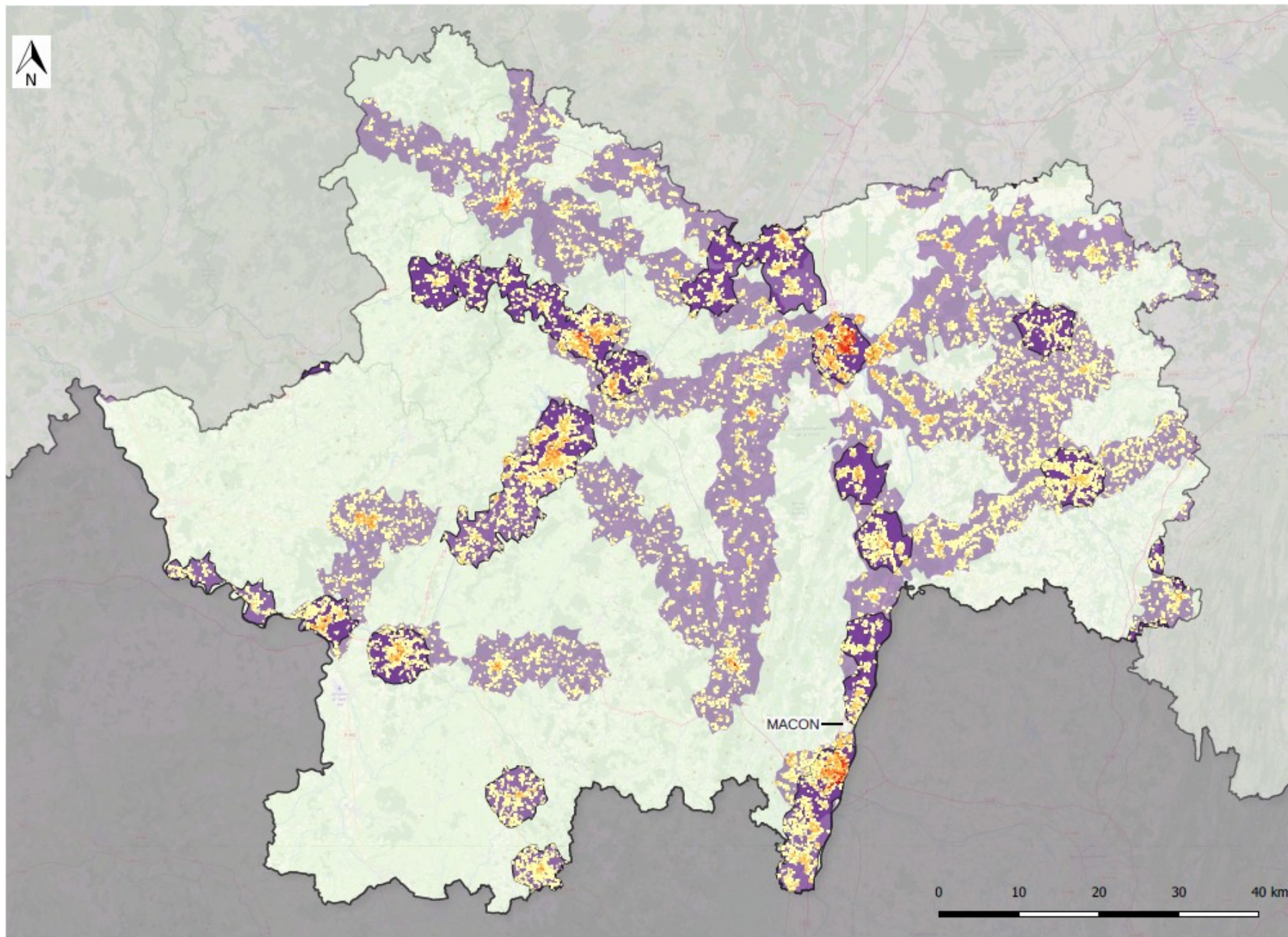
Train
☆ Gare voyageur

Bus
● Arrêt Car Mobigo



Sources :
© OpenStreetMap
© INSEE - Base Permanente des
Equipements
© IDEO BFC

Conception :
DREAL BFC / 28-11-2023






Accessibilité à 15 minutes en vélo dans le département de la Saône et Loire Depuis les gares ferroviaires voyageurs et les arrêts de Car Mobigo



Isochrones 15 minutes à vélo

-  D'une gare voyageur
-  D'un arrêt de Car régional

Nombre d'habitants par
carré de 200m*200m

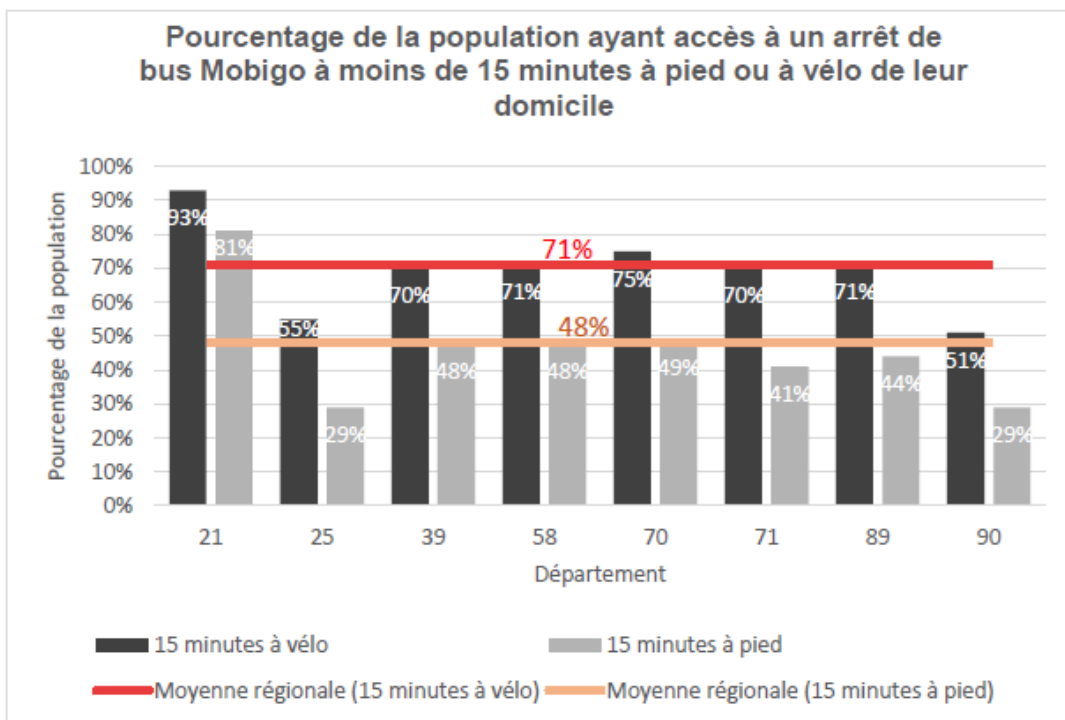
-  1 - 25
-  25 - 77
-  77 - 193
-  193 - 451
-  451 - 880

Sources :
© OpenStreetMap
© INSEE - Base Permanente des
Equipements & Données FILOSOFI
2020

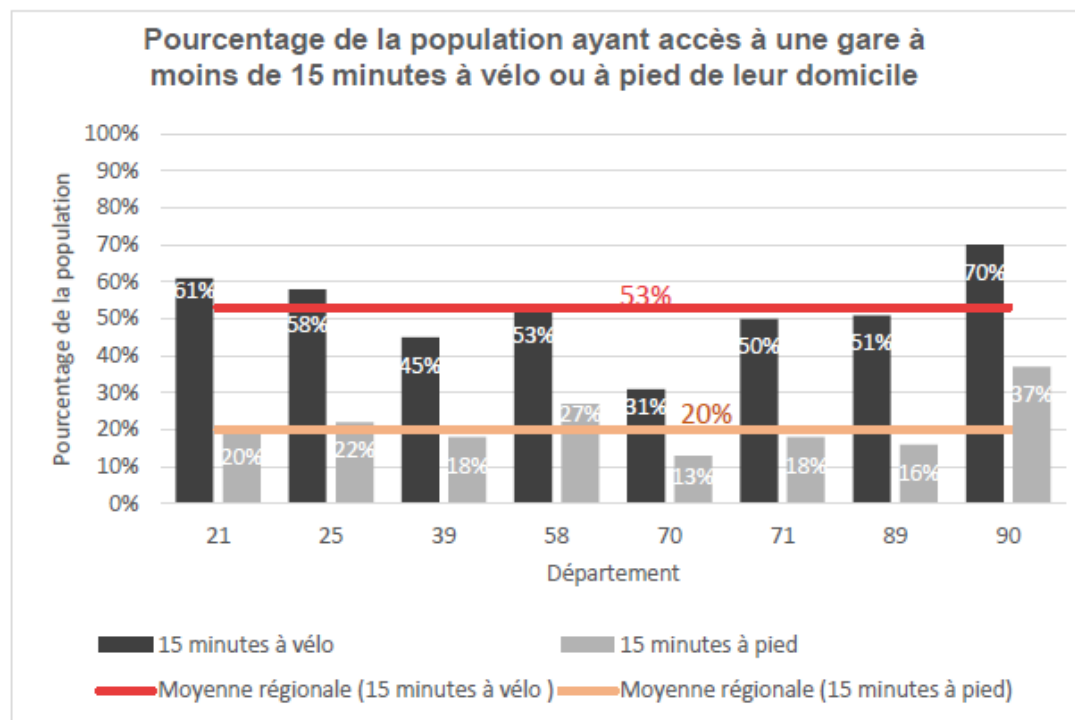
Conception :
DREAL BFC / 28-11-2023

Département	21	25	39	58	70	71	89	90	Région BFC
Nombre de gares	34	37	21	25	7	36	25	10	195
Nombre d'arrêts de bus Mobigo	854	102	257	243	200	245	171	6	2078
Total	888	139	278	268	207	281	196	16	2273

Tableau 1 : Nombre de Gares voyageurs et arrêts de bus Mobigo par département dans la région Bourgogne Franche-Comté



Graphique 1



Graphique 2

Les services du quotidien étudiés

Service du quotidien	Part de la population du département ayant un accès à moins de 15 minutes à vélo
Bus Mobigo	70%
Trains voyageurs	50%
Ecoles primaires	96% (des 6-10 ans)
Collèges	60% (des 11-17 ans)
Boulangeries	90%
Commerces alimentaires (sauf hypermarché)	82%
Pharmacies	79%
Maisons France Service	39%
Agence France Travail	36%
Agence d'intérim	45%
Equipements sportifs	97%
Salle polyvalente	78%
Bibliothèque	91%