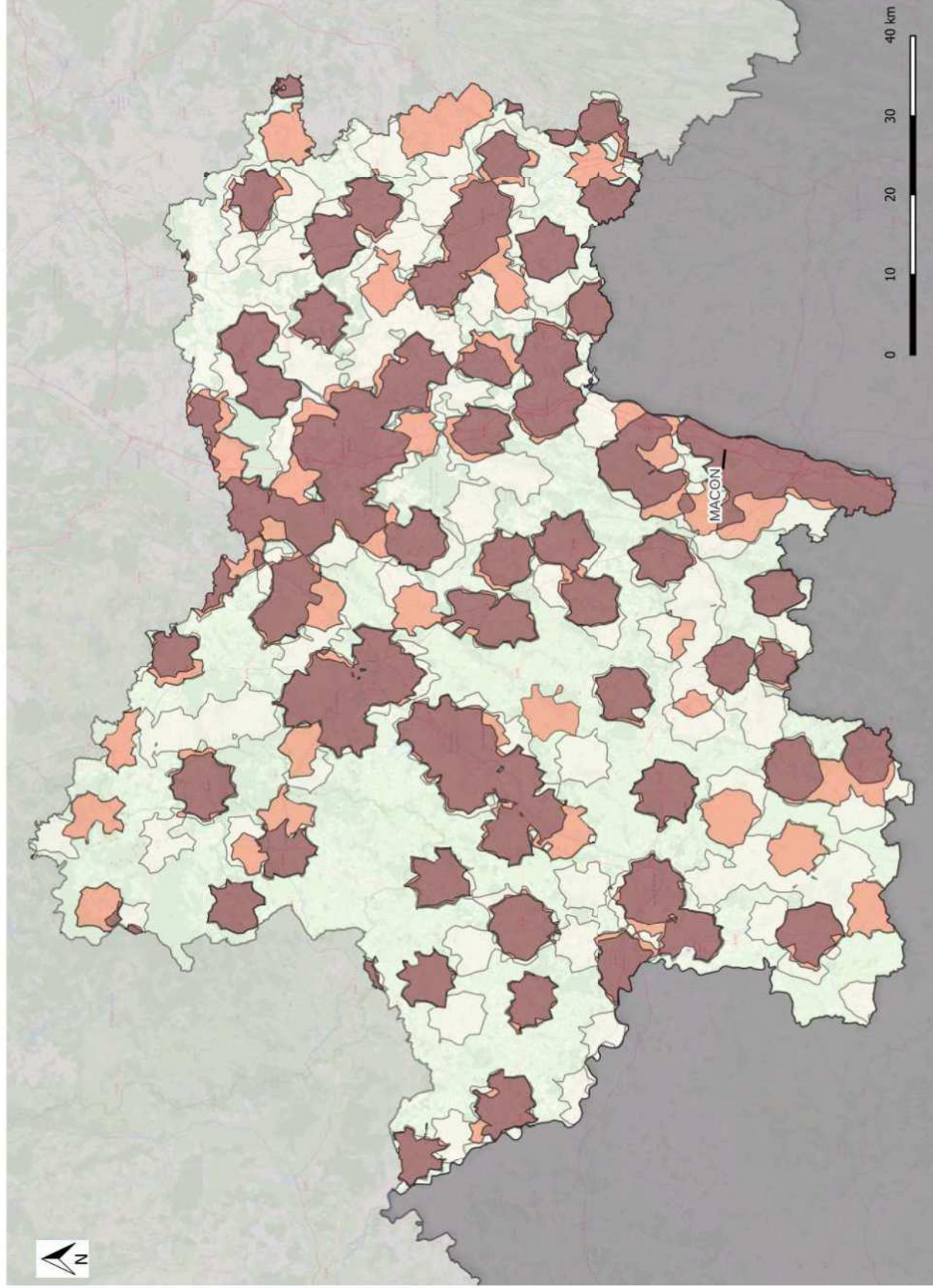


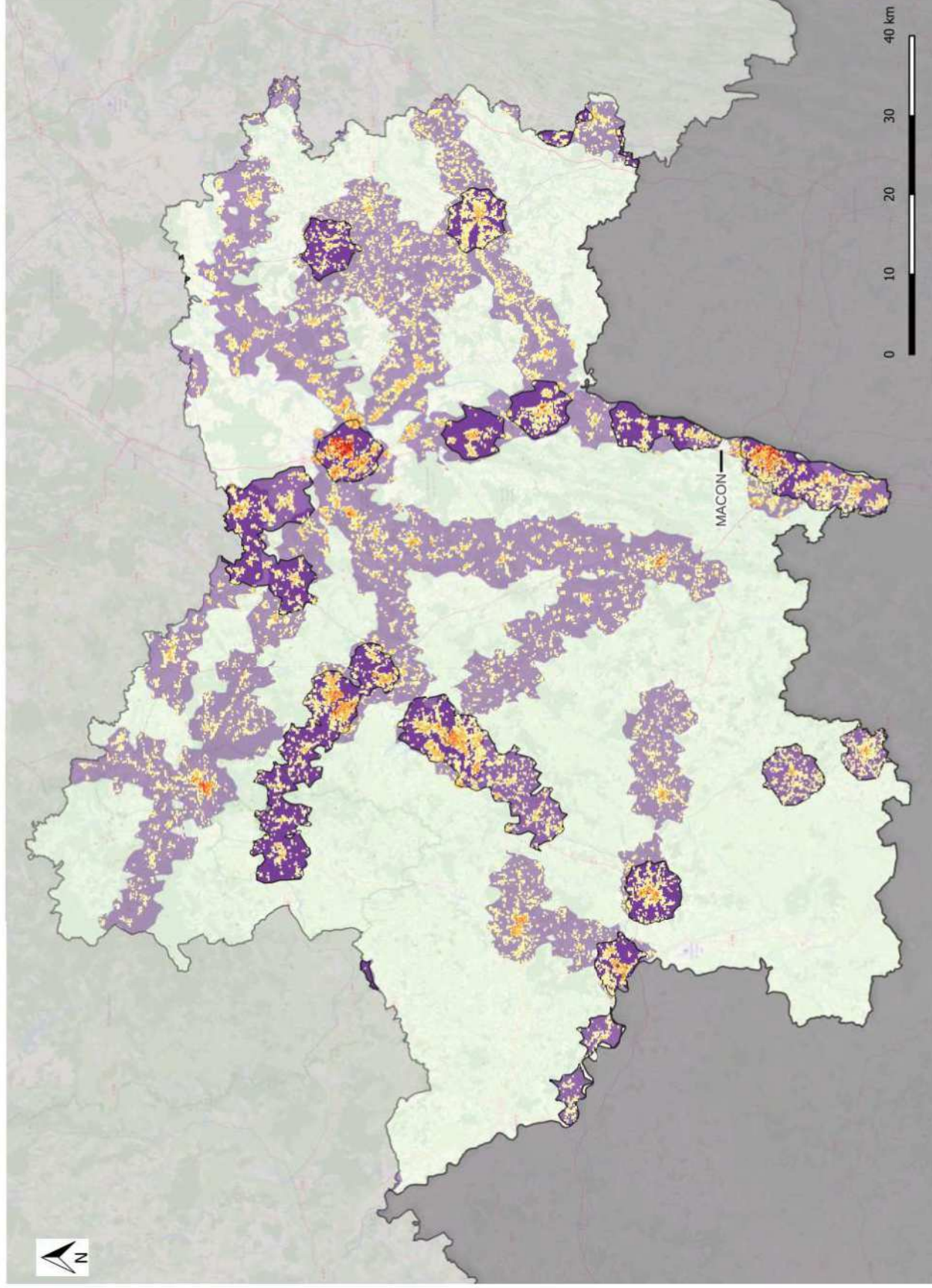
Accessibilité à 15 minutes en vélo dans le département de la Saône et Loire

Depuis l'ensemble des commerces

(boulangeries, commerces alimentaires et pharmacies)



Accessibilité à 15 minutes en vélo dans le département de la Saône et Loire Depuis les gares ferroviaires voyageurs et les arrêts de Car Mobigo



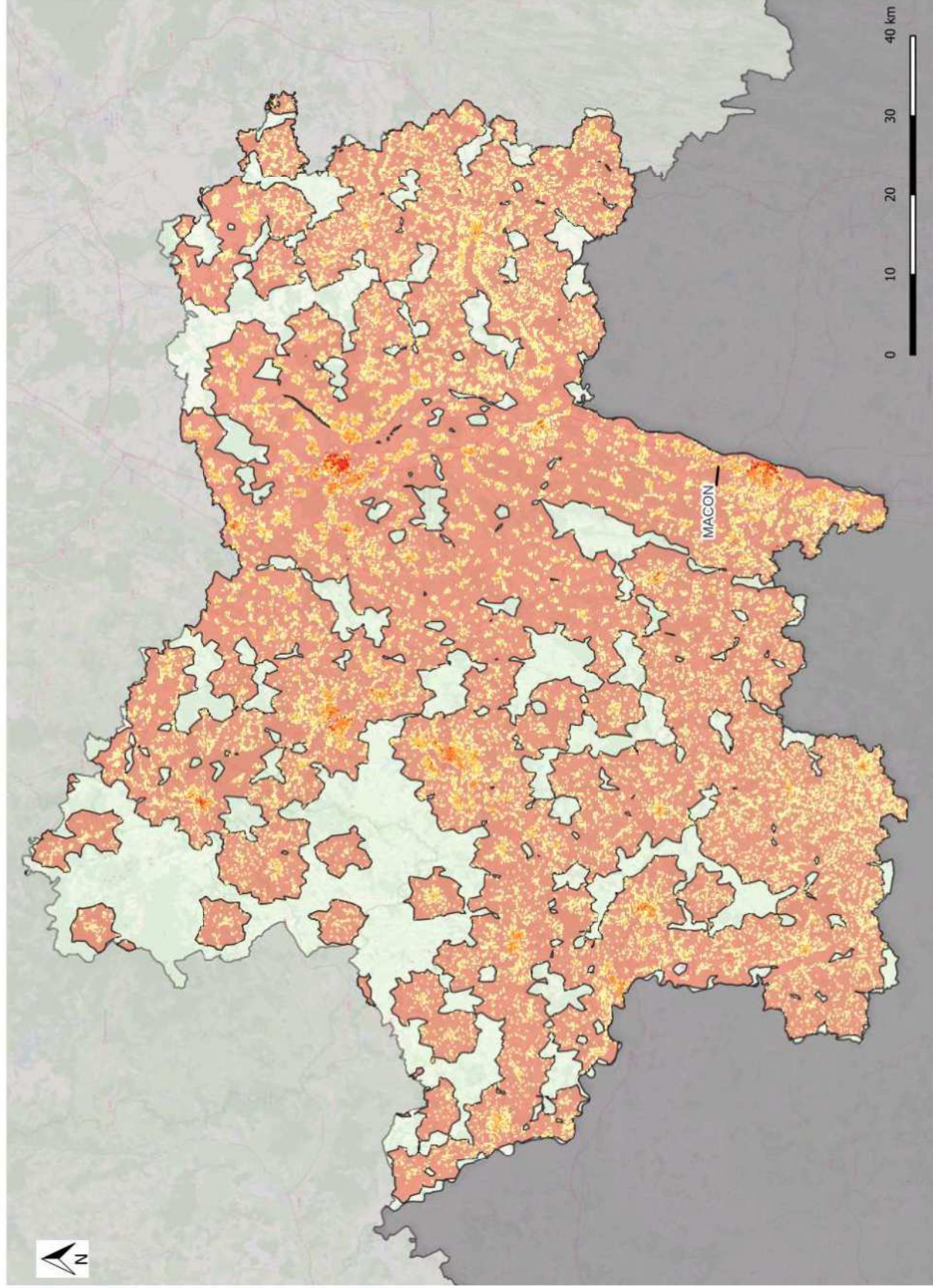


**PRÉFET
DE LA RÉGION
BOURGOGNE-
FRANCHE-COMTÉ**

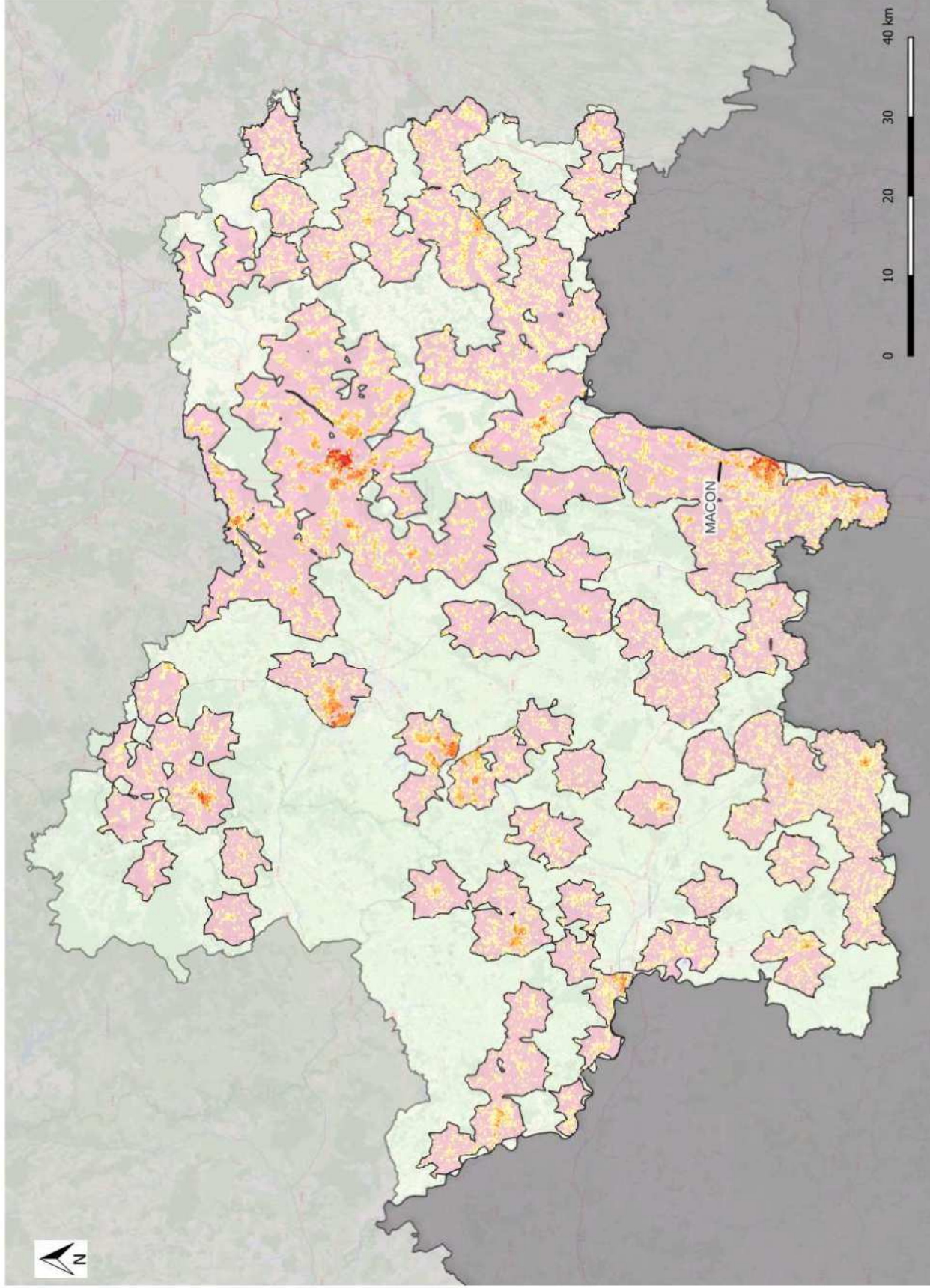
*Liberté
Égalité
Fraternité*

Direction régionale
de l'environnement,
de l'aménagement et du logement

Accessibilité à 15 minutes en vélo dans le département de la Saône et Loire Depuis les lieux de pratiques sportives



Accessibilité à 15 minutes en vélo dans le département de la Saône et Loire Depuis les salles polyvalentes





Accessibilité à 15 minutes en vélo dans le département de la Saône et Loire Depuis les agences pôle emploi



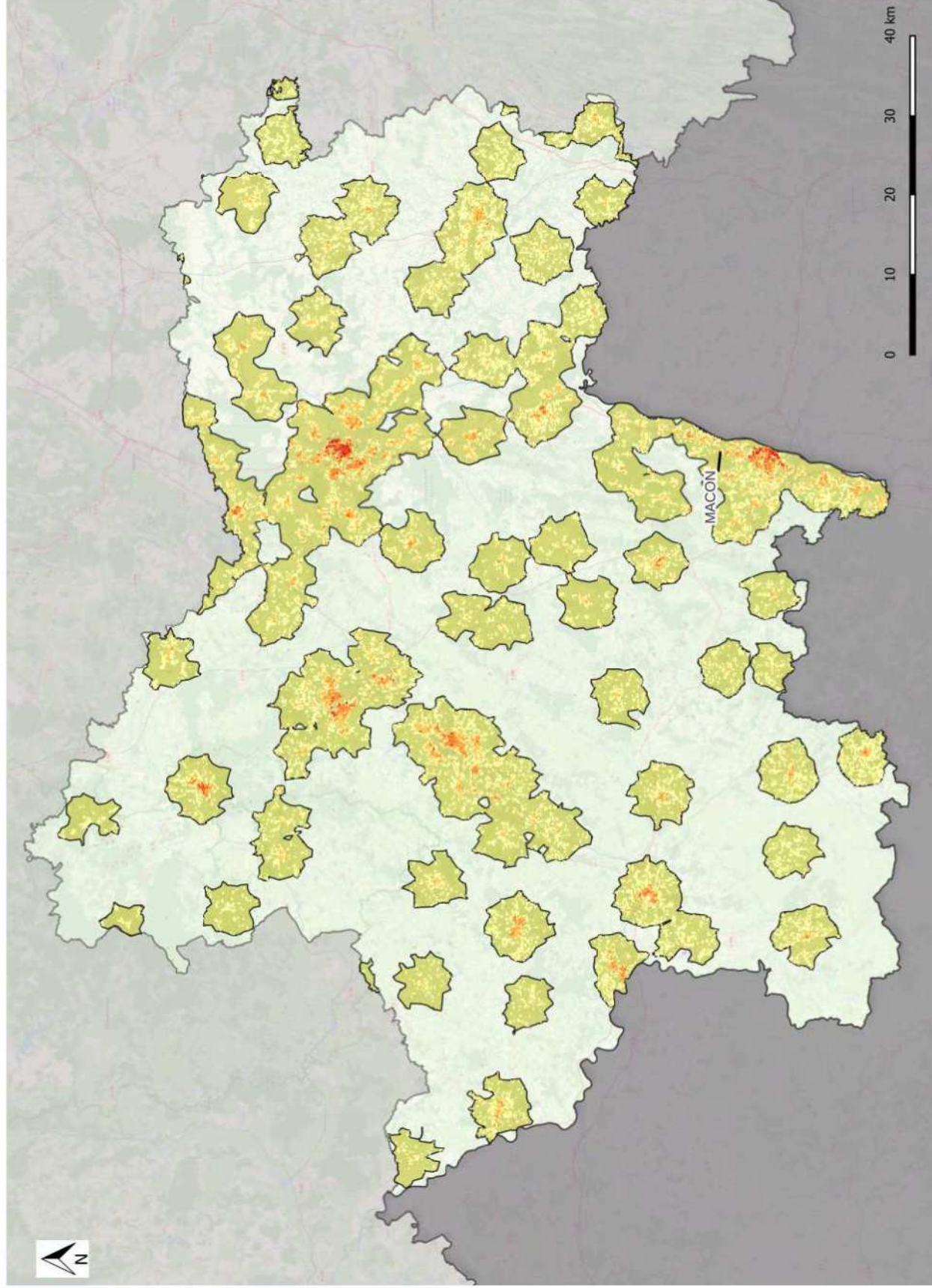


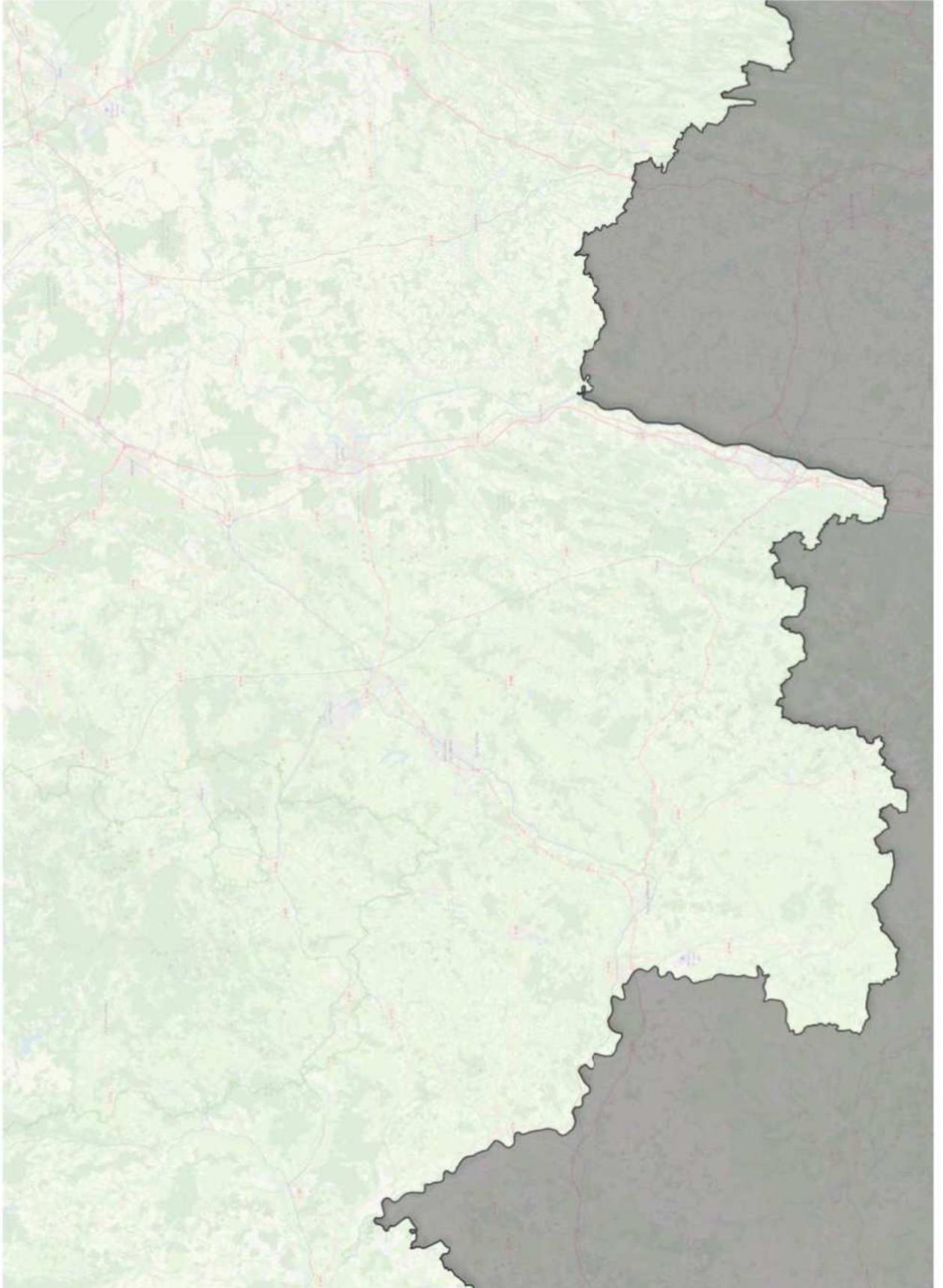
**PRÉFET
DE LA RÉGION
BOURGOGNE-
FRANCHE-COMTÉ**

*Liberté
Égalité
Fraternité*

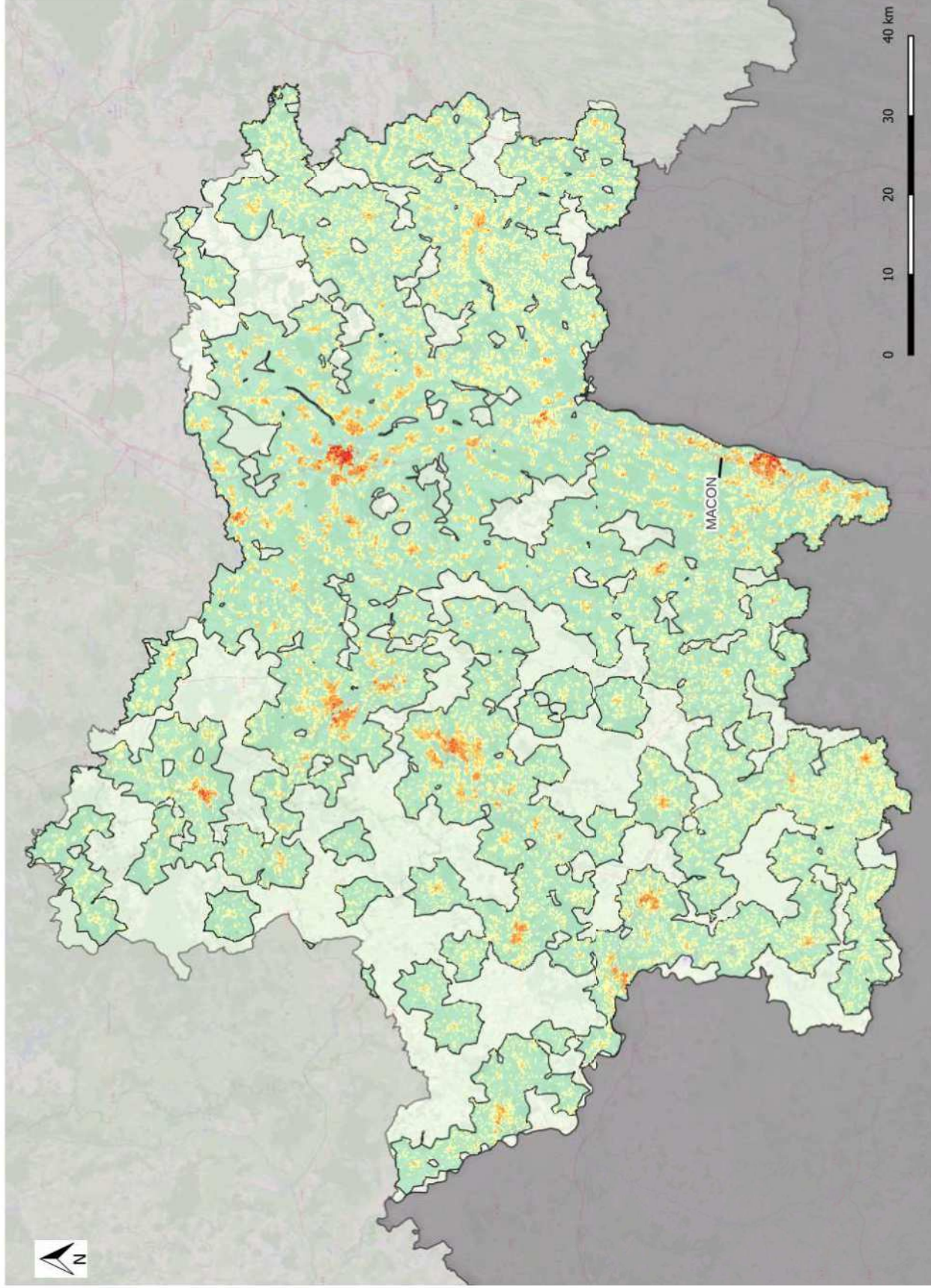
Direction régionale
de l'environnement,
de l'aménagement et du logement

Accessibilité à 15 minutes en vélo dans le département de la Saône et Loire Depuis les pharmacies





Accessibilité à 15 minutes en vélo dans le département de la Saône et Loire Depuis les écoles primaires



Accessibilité à 15 minutes à vélo depuis l'ensemble des services du quotidien

© Fond IGN
Conception : DREAL BFC
21/12/2023



EPCI

Aménagement cyclable (OSM, 12/2023)

- Site propre
- Autre aménagement cyclable

Nombre de services du quotidien accessible à 15 minutes en vélo

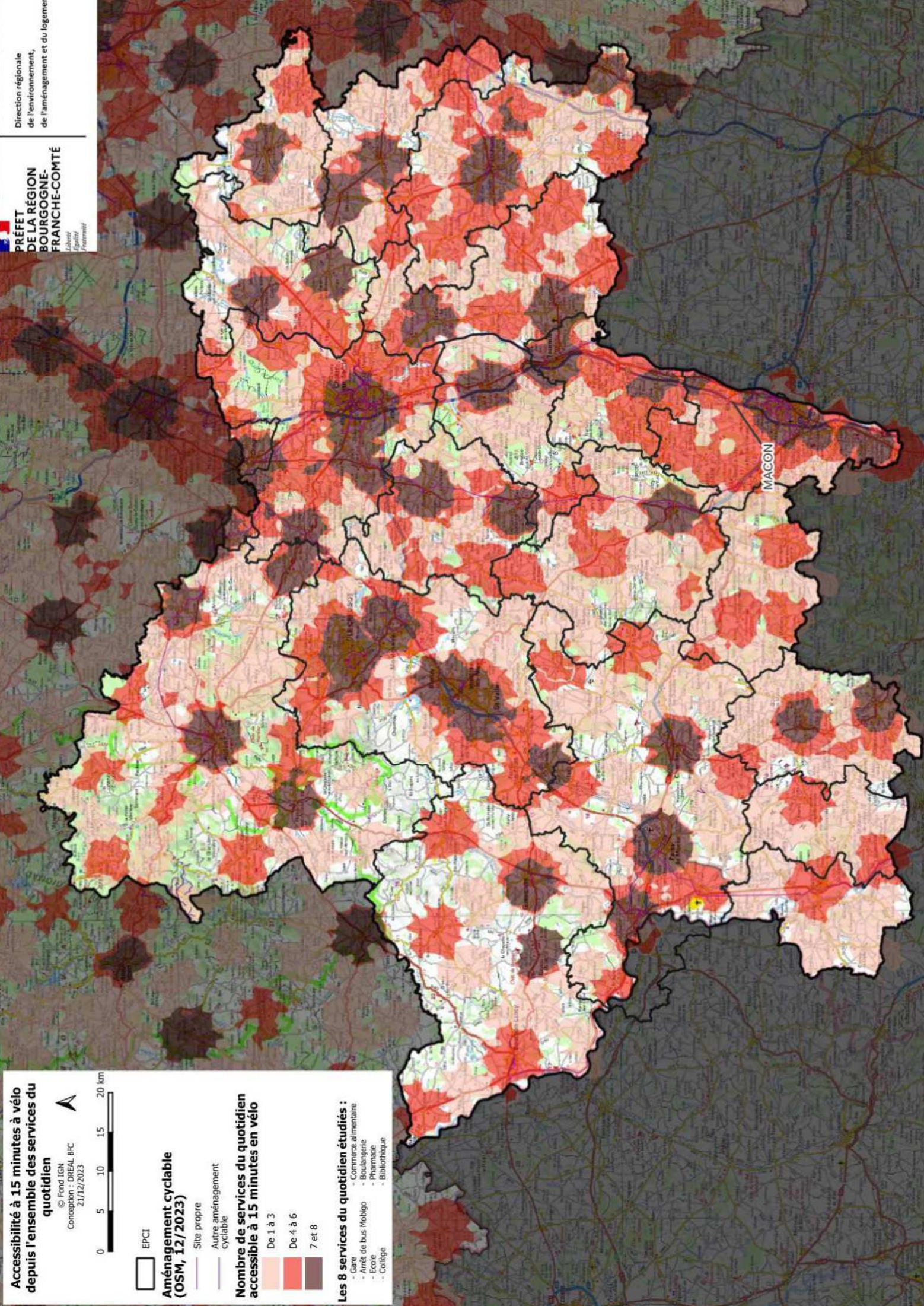
- De 1 à 3
- De 4 à 6
- 7 et 8

Les 8 services du quotidien étudiés :

- Gare
- Commerce alimentaire
- Boulangerie
- Arrêt de bus Mobigo
- Pharmacie
- Ecole
- Collège
- Bibliothèque

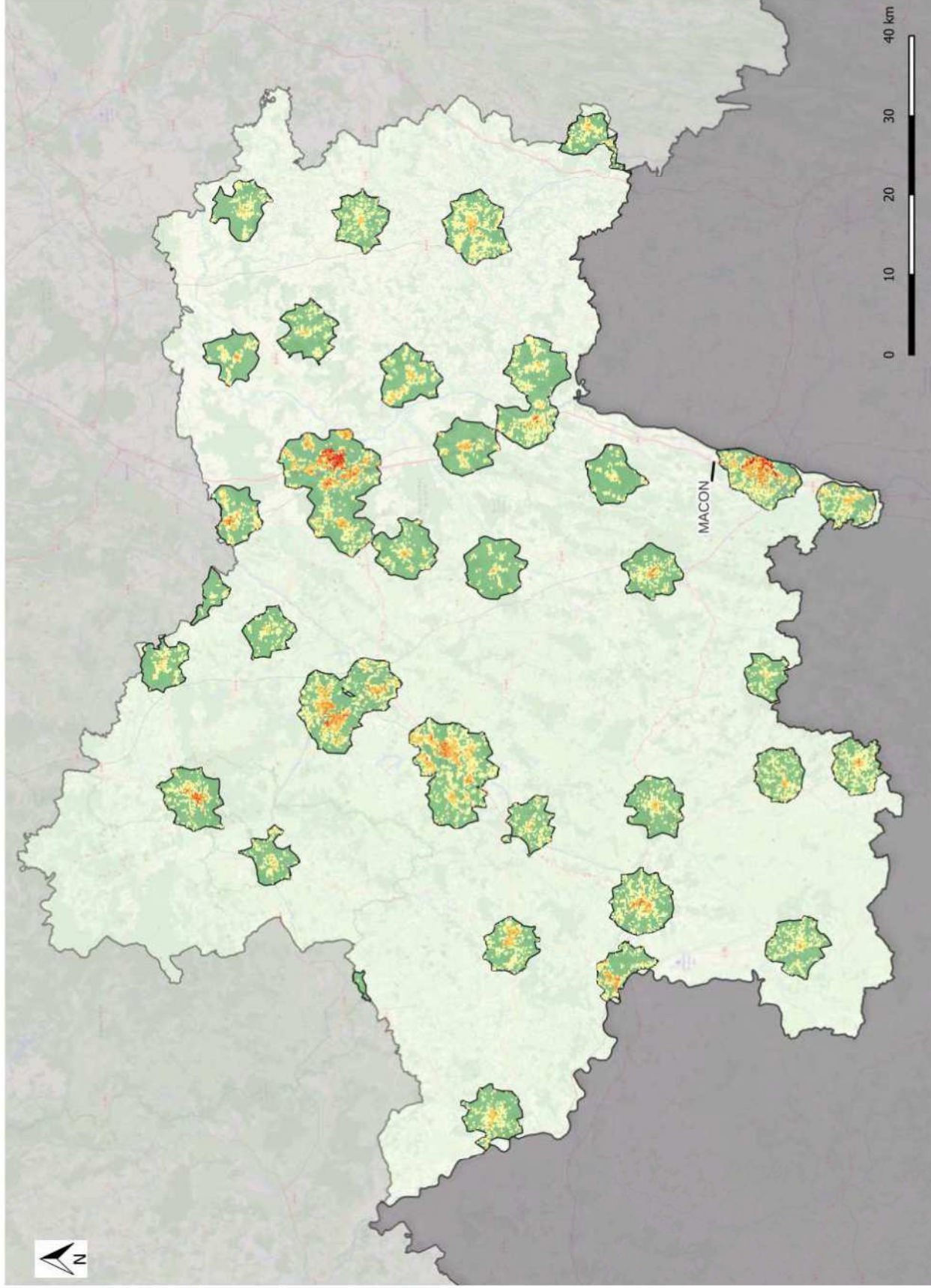
PRÉFET DE LA RÉGION BOURGOGNE-FRANCHE-COMTÉ
Laboratoire d'Urbanisme et d'Aménagement

Direction régionale de l'environnement, de l'aménagement et du logement

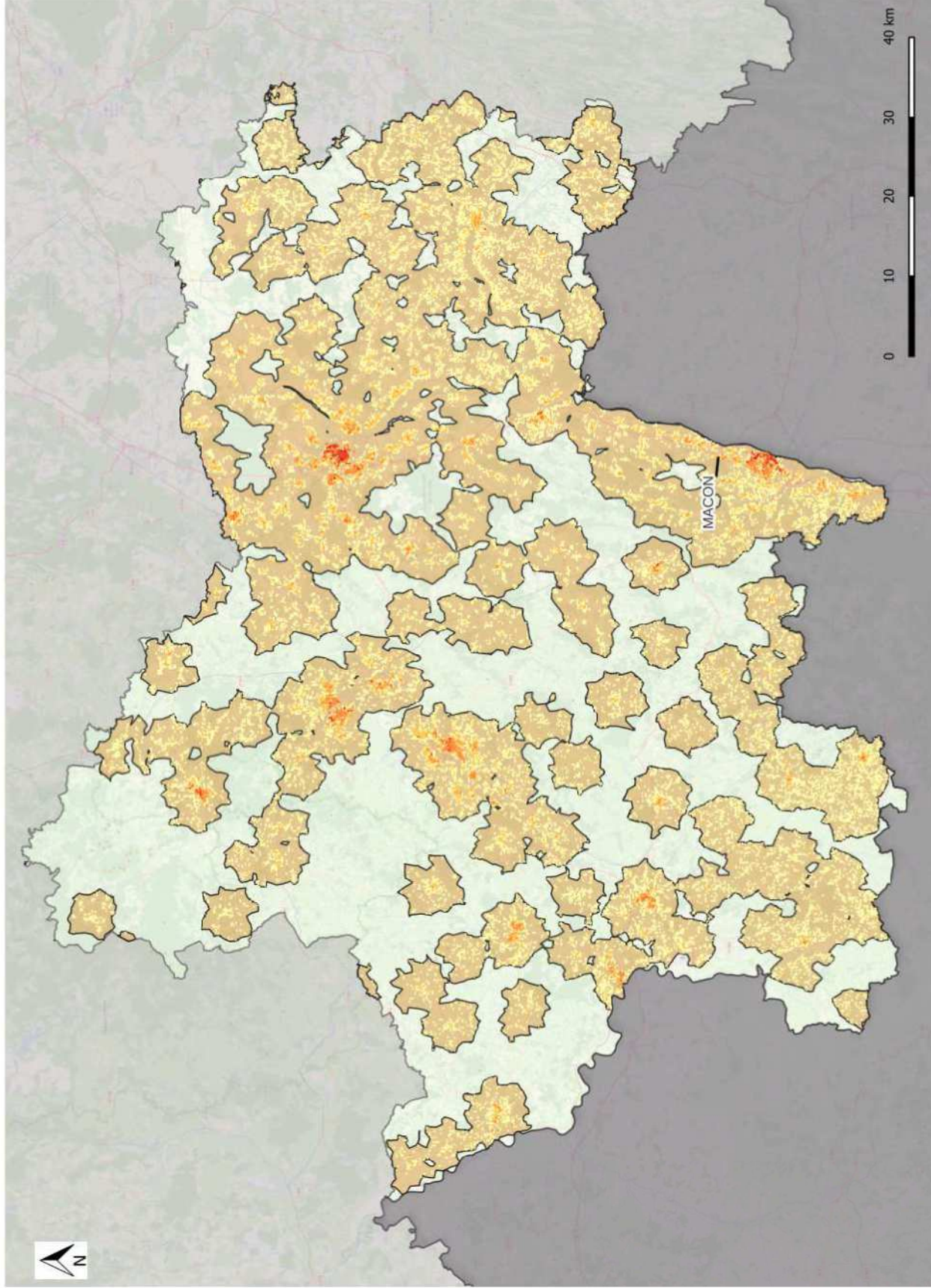


MACON

Accessibilité à 15 minutes en vélo dans le département de la Saône et Loire Depuis les collèges



Accessibilité à 15 minutes en vélo dans le département de la Saône et Loire Depuis les boulangeries



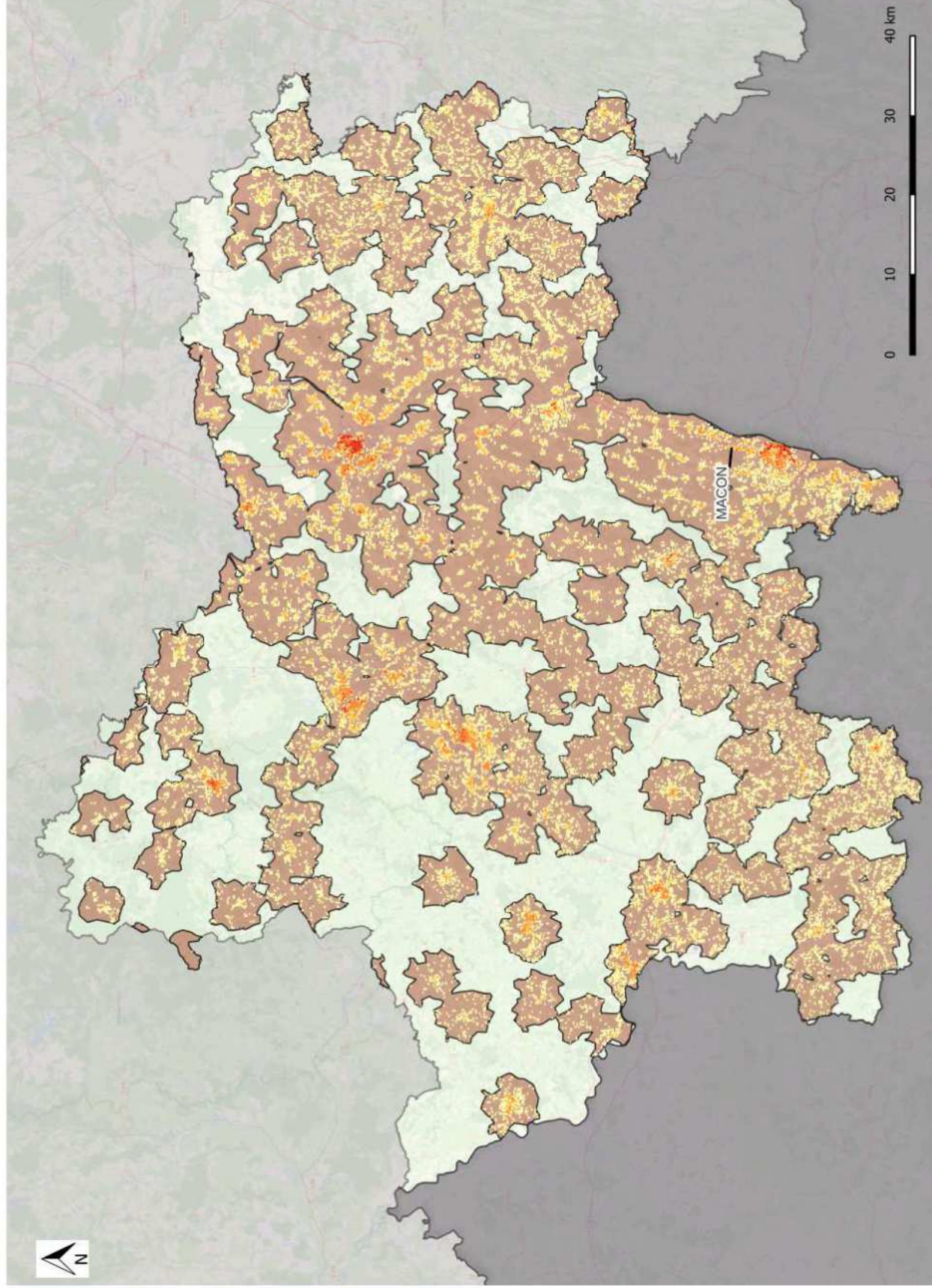


PRÉFET
DE LA RÉGION
BOURGOGNE-
FRANCHE-COMTÉ

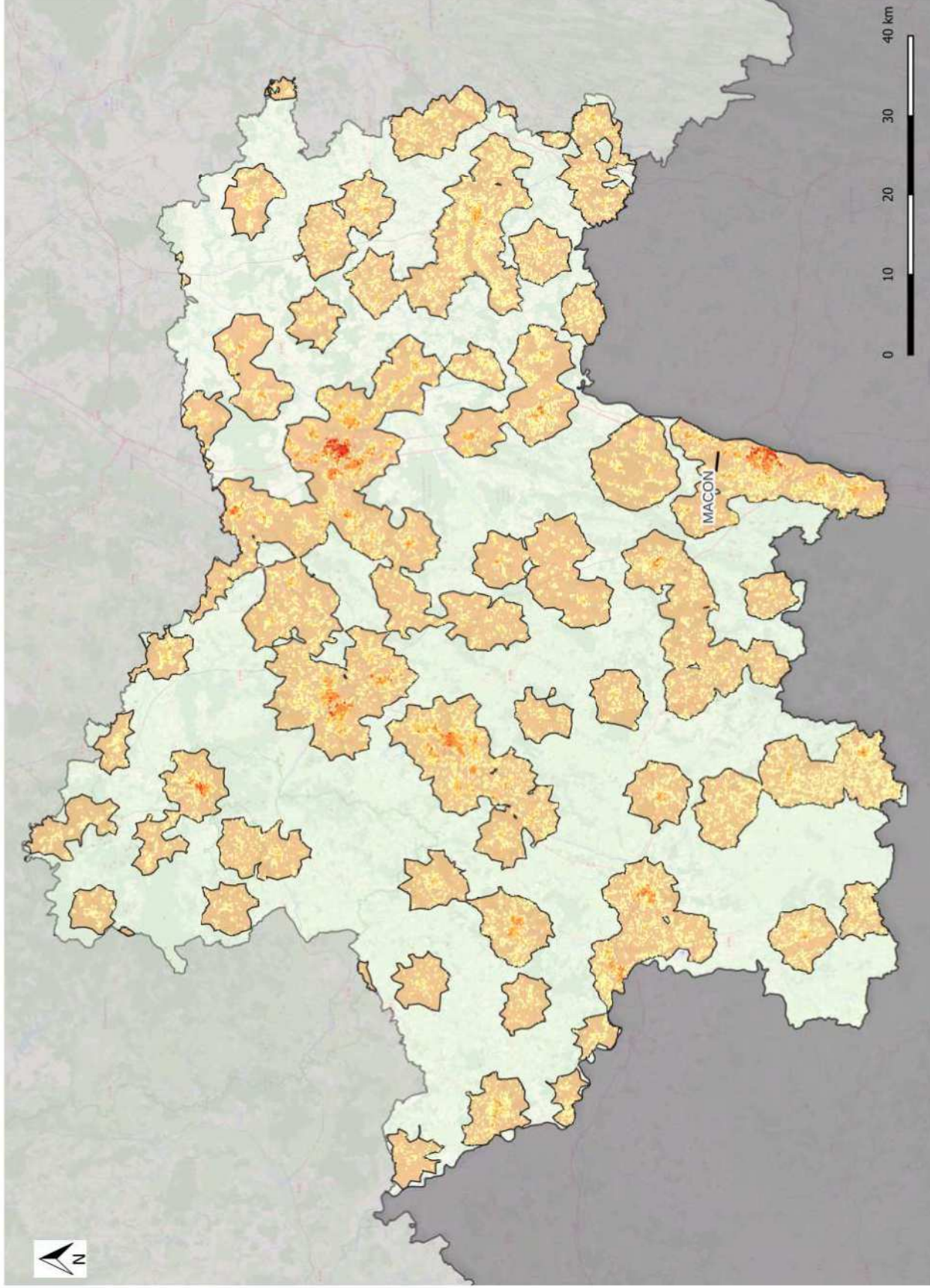
*Liberté
Égalité
Fraternité*

Direction régionale
de l'environnement,
de l'aménagement et du logement

Accessibilité à 15 minutes en vélo dans le département de la Saône et Loire Depuis les bibliothèques

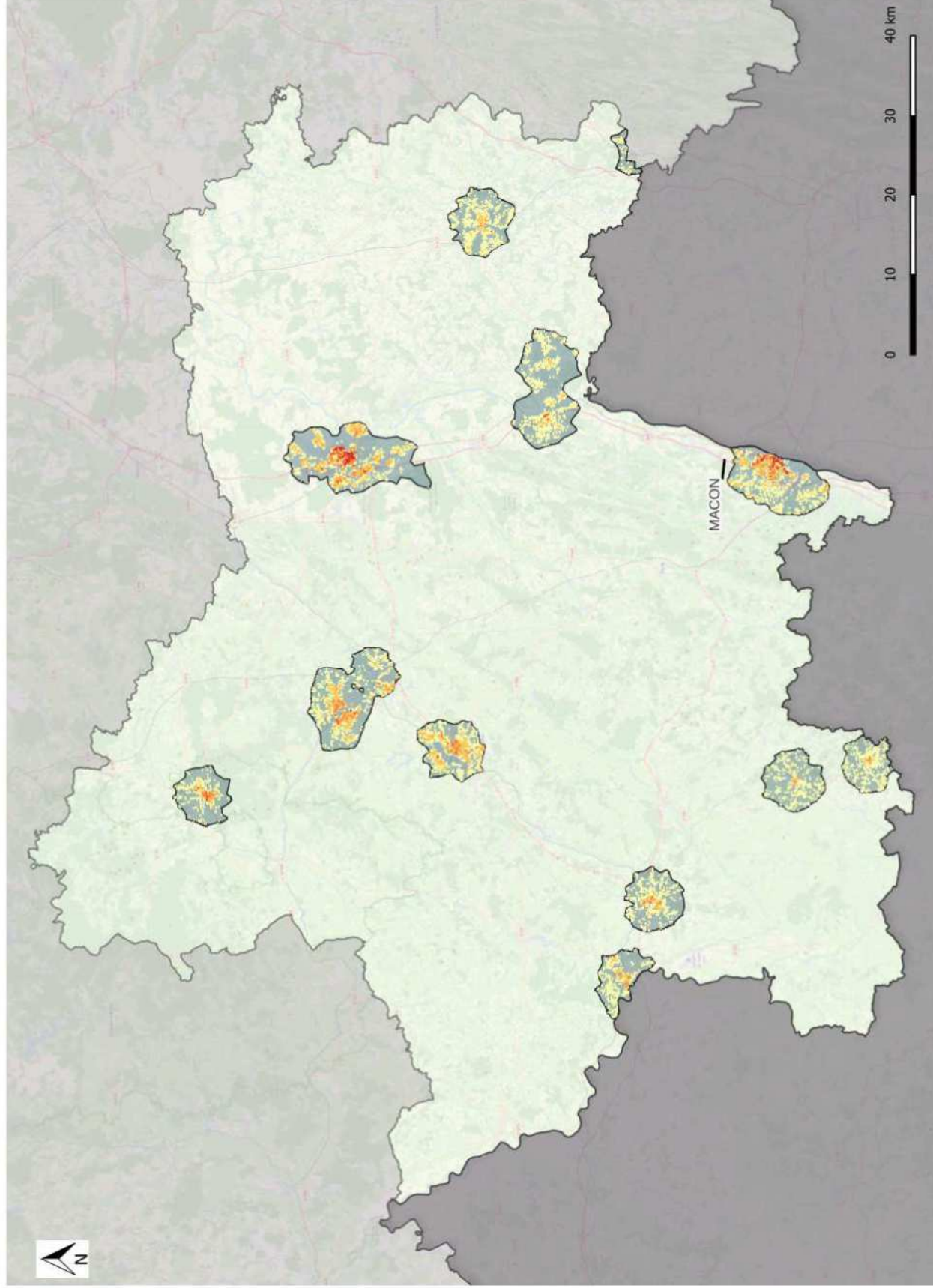


Accessibilité à 15 minutes en vélo dans le département de la Saône et Loire Depuis les supermarchés, supérettes et épiceries





Accessibilité à 15 minutes en vélo dans le département de la Saône et Loire Depuis les agences d'intérim



Accessibilité à 15 minutes en vélo dans le département de la Saône et Loire Depuis les Maisons France Service

