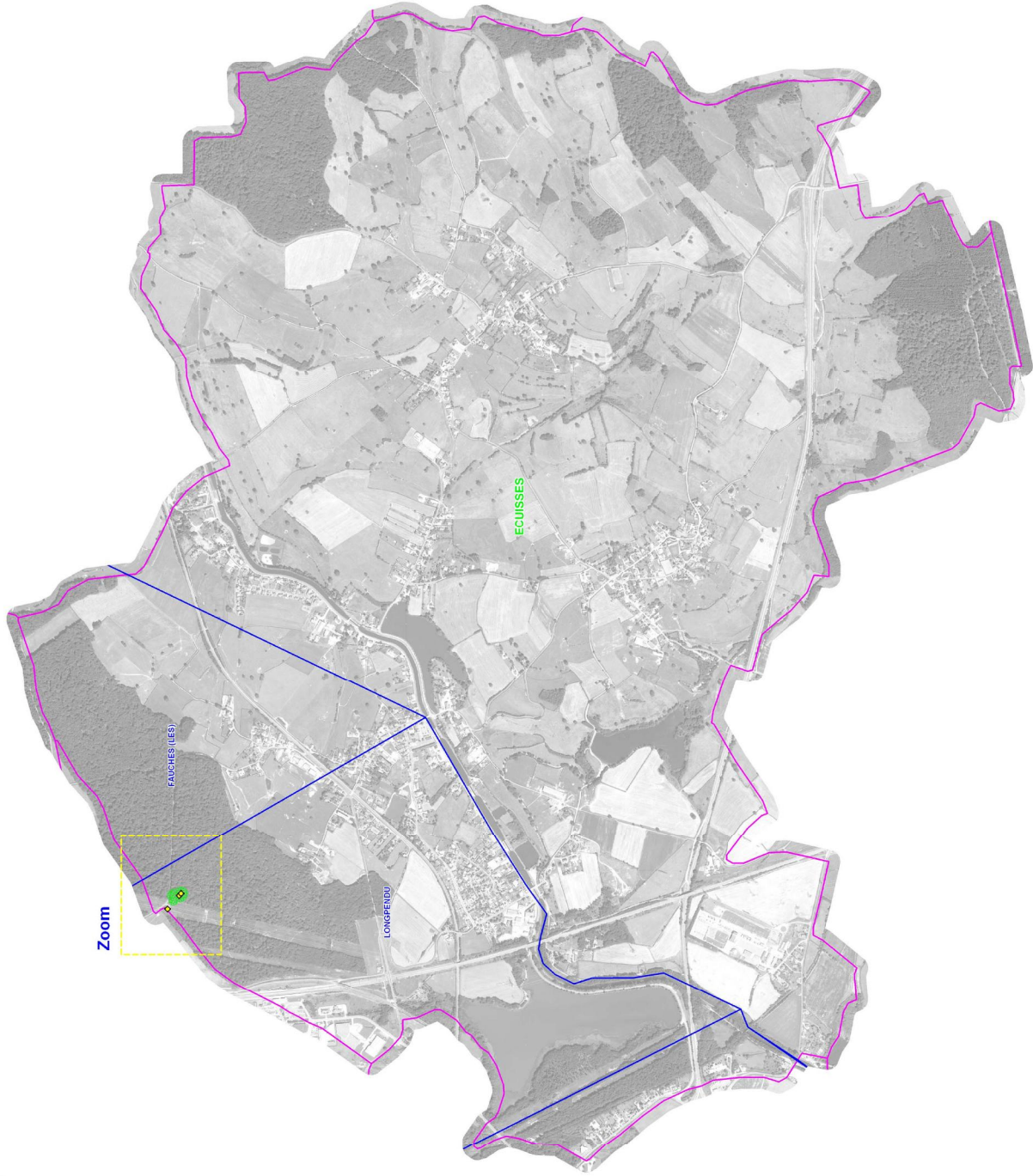
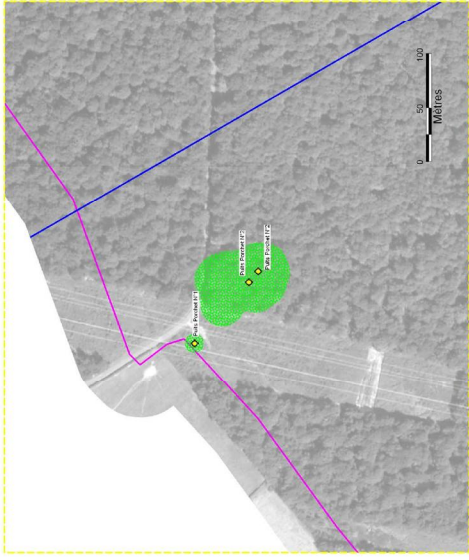




Zoom



Zoom



Bassin houiller de Blanzy (Saône-et-Loire)
Commune de ECUISSES
Carte de l'aléa effondrement localisé

LEGENDE

- Niveaux d'aléa**
- Fort
 - Moyen
 - Faible
- Autres légendes**
- ◆ Retrouvé, non ouvert et relevé au DGPS
 - ◆ Retrouvé, ouvert et relevé au DGPS
 - ◆ Non retrouvé
- Entrées de abattoirs**
- Retrouvée, non ouverte et relevée au DGPS
 - Retrouvée, ouverte et relevée au DGPS
 - Non retrouvée
- Limites administratives**
- Limite de commune
 - Limite de concession

- Type d'instabilité**
- Effondrement localisé

Fond cartographique

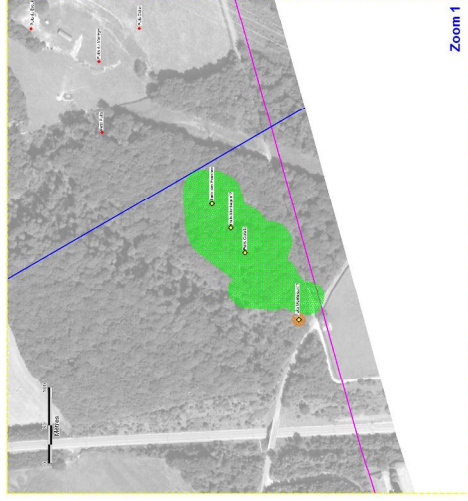
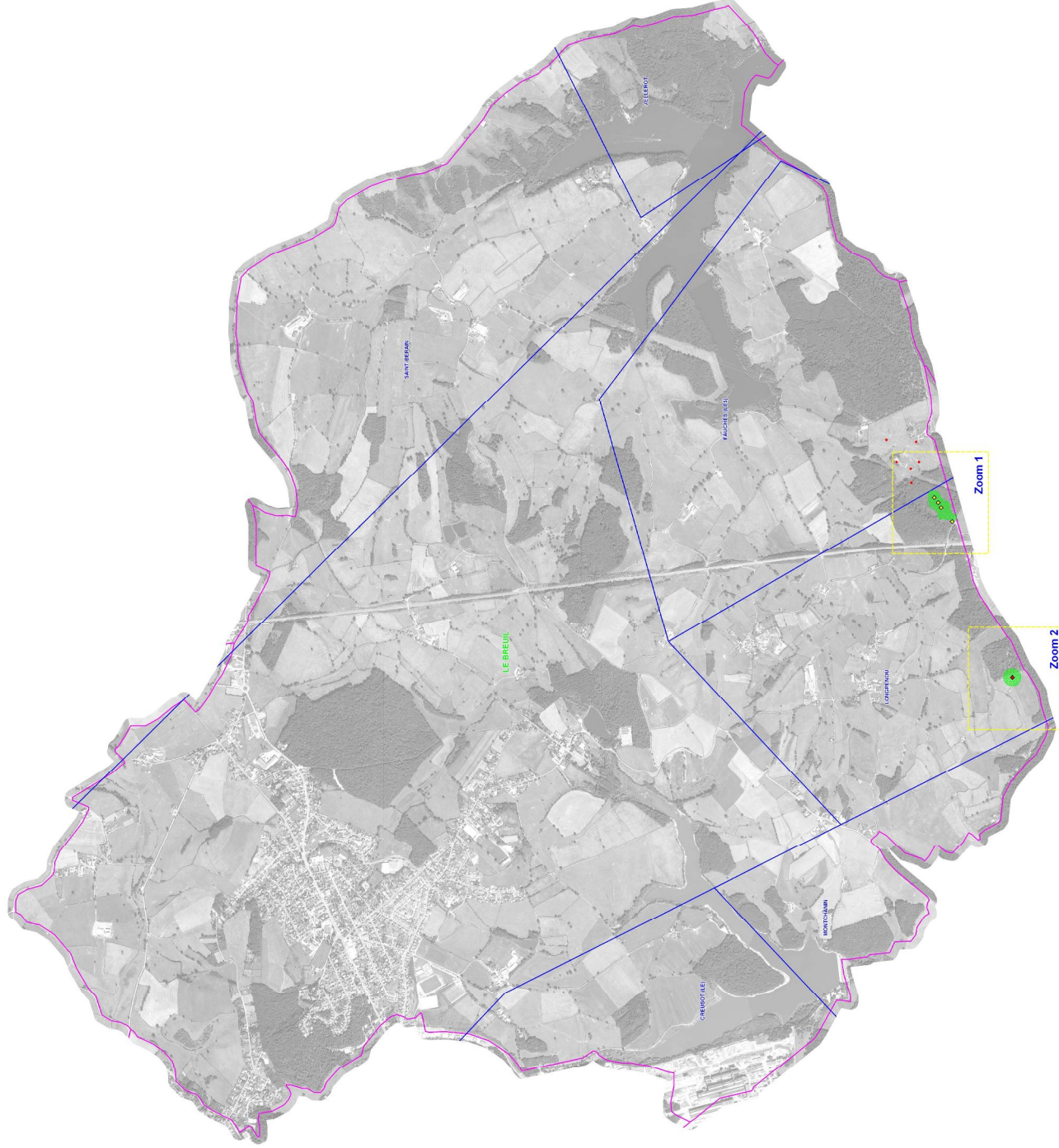
BD Cartho (Lumivert 53) de 2007 utilisé conformément aux dispositions prévues par le protocole IGN - MEDICAT.

Echelle : 1/10 000
Echelle du zoom : 1/2 500

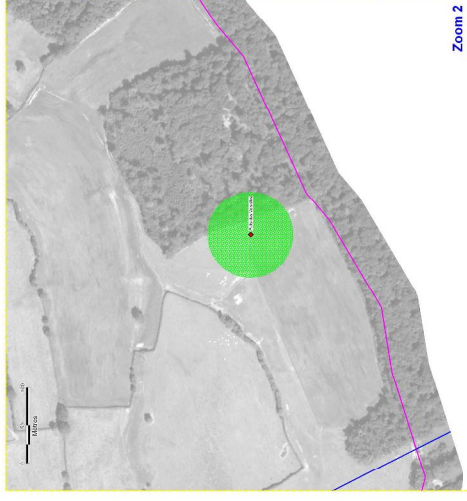
GEOERIS E011007DC - 11BOU0900

Février 2011





Zoom 1



Zoom 2

Basin houillier de Blanzy (Saône-et-Loire)
Commune de LE BREUIL
Carte de l'aîsa effondrement localisé

LEGENDE

Niveaux d'aîsa

- Fort
- Moyen
- Faible

Types d'instabilité

- Effondrement localisé

Autres légendes

Écarts de nivelé

- Retrouvé, non ouvert et relevé au DGPS
- Non retrouvé

Écarts de nivelé

- Retrouvé, non ouvert et relevé au DGPS
- Non retrouvé

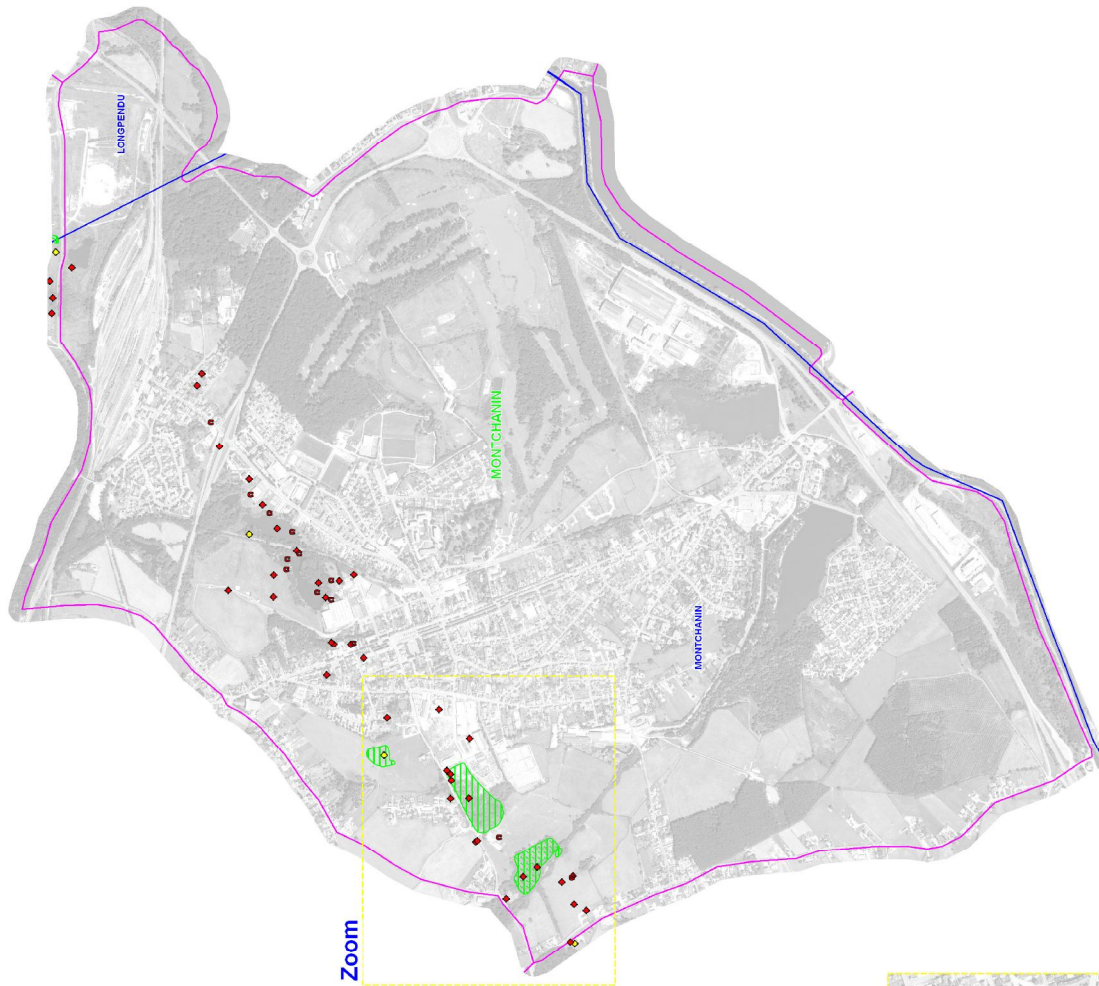
Limites administratives

- Limite de commune
- Limite de concession

Fond cartographique

Échelle : 1/10 000
Échelle des zooms : 1/2 600

GEODERIS
Février 2017



Zoom



Zoom

**Bassin houiller de Blanzy (Saône-et-Loire)
Commune de MONTCHANIN**
Carte de l'aléa tassement et glissement

LEGENDE

- Niveaux d'aléa**
- Fort
 - Moyen
 - Faible
- Type d'instabilité**
- Aléa tassement sur dépôts
 - Aléa glissement sur dépôts
- Autres légendes**
- Puits**
- Retrouvé, non couvert et relevé au DGPS
 - Retrouvé, ouvert et relevé au DGPS
 - Non retrouvé
- Entrées de stabiles**
- Retrouvée, non ouverte et relevée au DGPS
 - Retrouvée, ouverte et relevée au DGPS
 - Non retrouvée
- Limites administratives**
- Limite de commune
 - Limite de concession

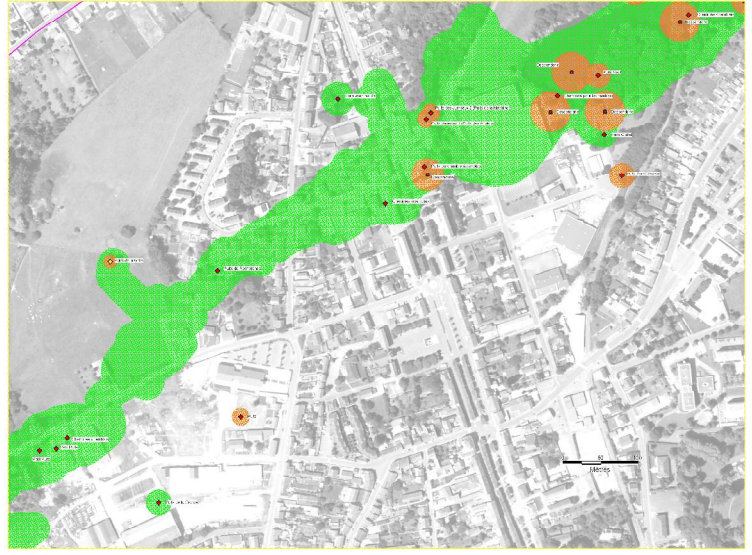
Fond cartographique
DRTHO IZG, 2006

Echelle : 1/ 10 000
Echelle du zoom : 1/ 5 000

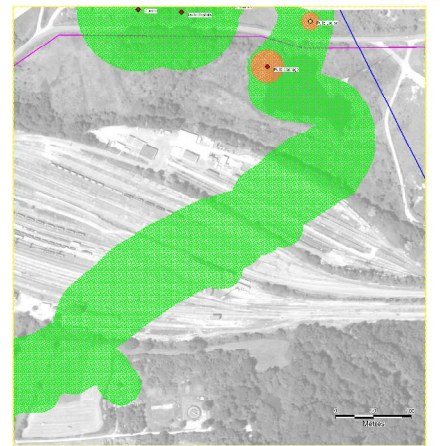
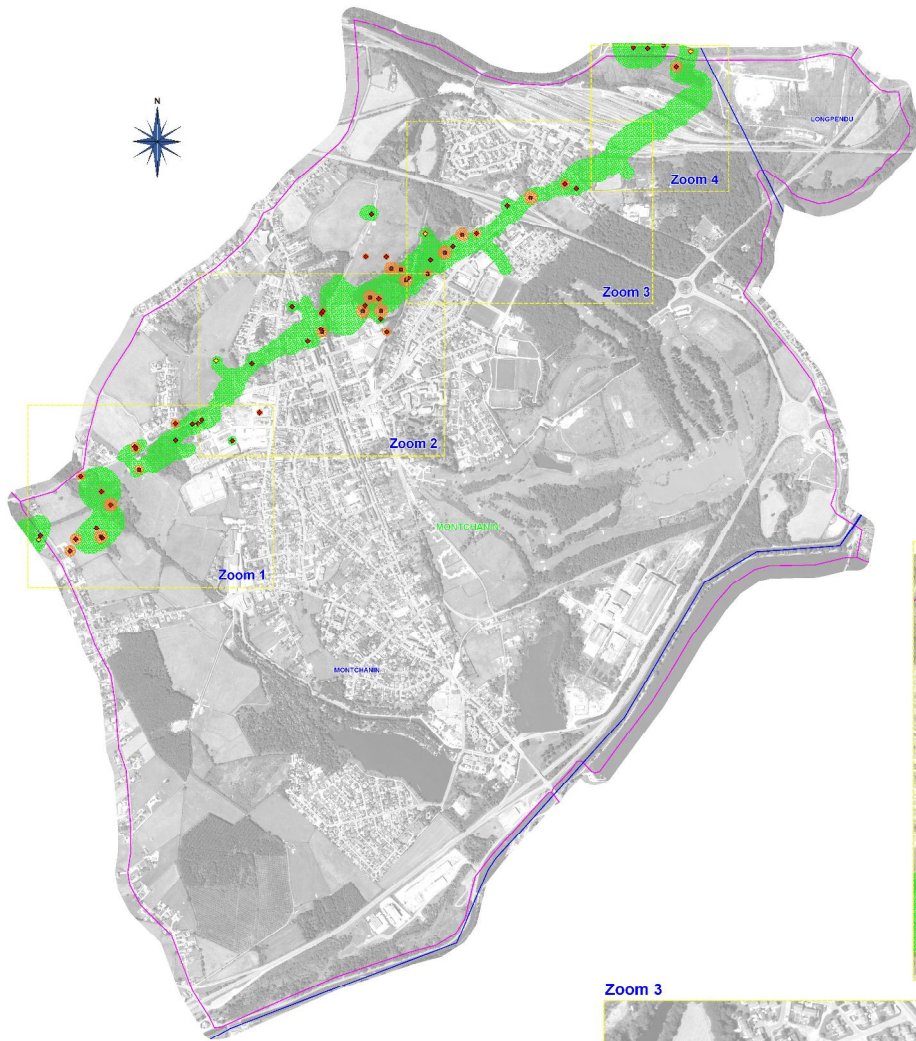




Zoom 1

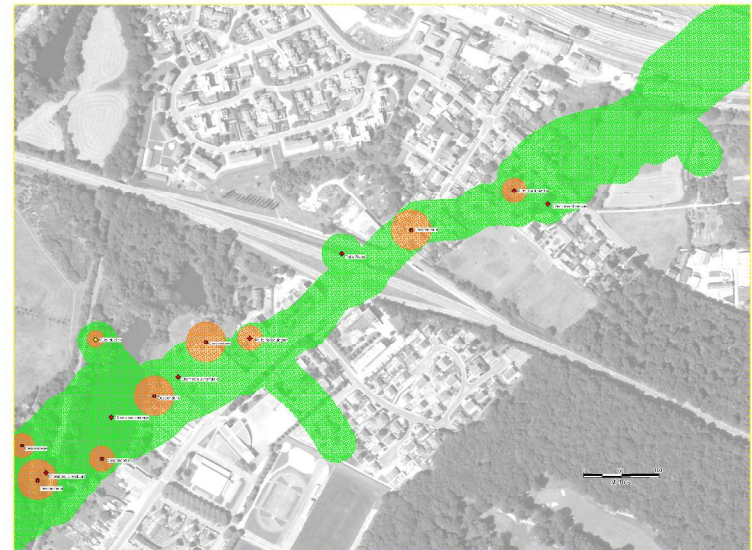


Zoom 2



Zoom 4

Zoom 3



Bassin houiller de Blanzay (Saône-et-Loire)
Commune de MONTCHANIN
Carte de l'aléa effondrement localisé

LEGENDE

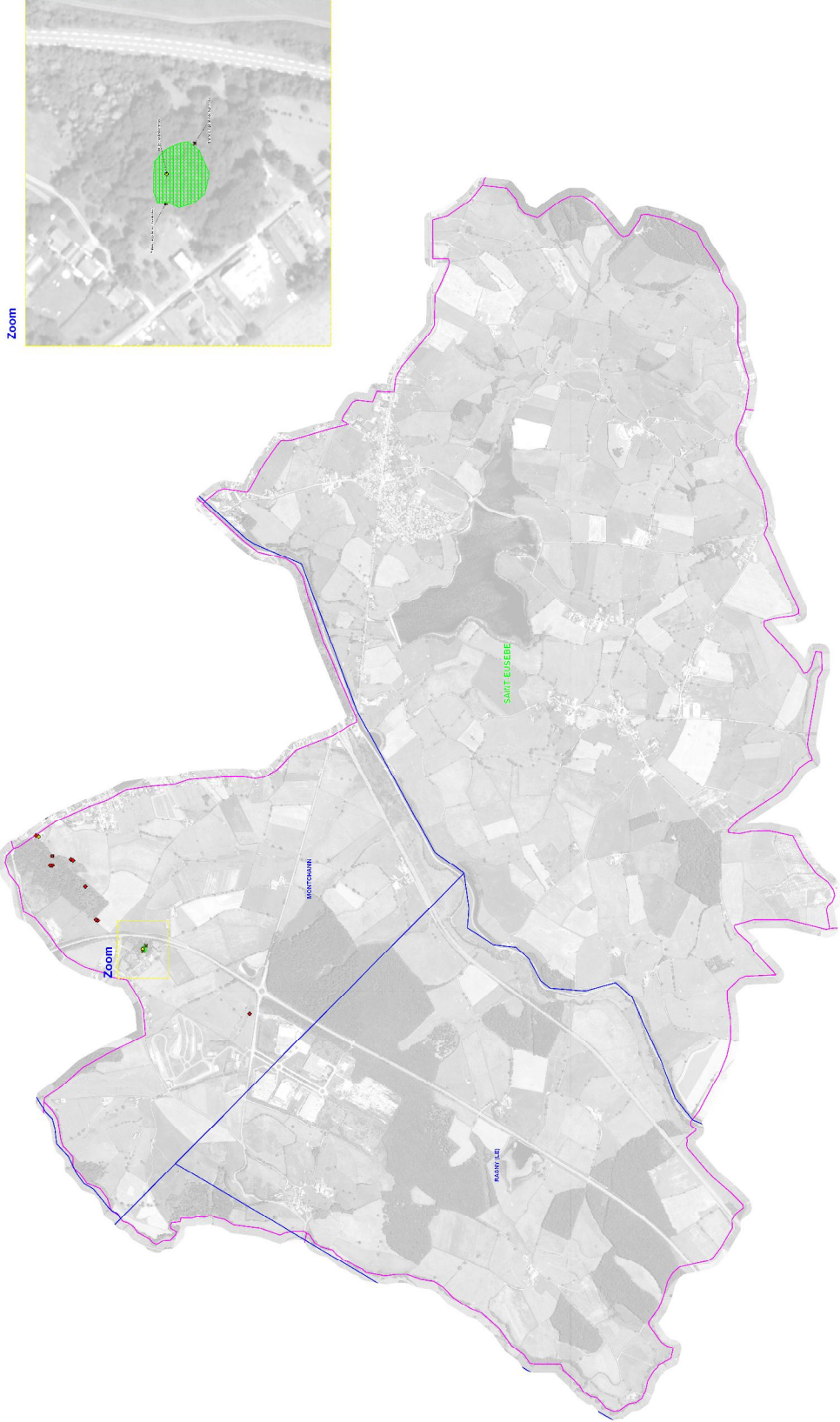
Niveaux d'aléa	Type d'instabilité
Fort (Red)	Effondrement localisé (Hatched)
Moyen (Orange)	
Faible (Green)	

Autres légendes	
Puits	Entrée de galerie
● Retrouvé, non ouvert et relevé au DGPS	■ Retrouvée, non ouverte et relevée au DGPS
◇ Retrouvé, ouvert et relevé au DGPS	× Retrouvée, ouverte et relevée au DGPS
◆ Non retrouvé	□ Non retrouvée

Limites administratives	
— Limite de commune (Pink line)	— Limite de concession (Blue line)

Fond cartographique
 © IGN/BD Carthage 2011, altimétrie complétement aux dispositions prévues par le décret n°104 - MEECD/1.
 Echelle : 1/7 500
 Echelle des zooms : 1/2 500





Zoom

Zoom

Bassin houiller de Blanzy (Saône-et-Loire)
Commune de SAINT-EUSEBE
Carte de l'aléa tassement et glissement

LEGENDE

Niveaux d'aléa

- Fort
- Moyen
- Faible

Type d'instabilité

- Aléa tassement sur dépôts
- Aléa glissement sur dépôts

Autres légendes

Etat

- Retrouvé, non révisé et intégré au PCRS
- Retrouvé, révisé et intégré au PCRS
- Non retrouvé

Etat de stabilité

- Stabilité
- Instabilité
- Non retrouvé

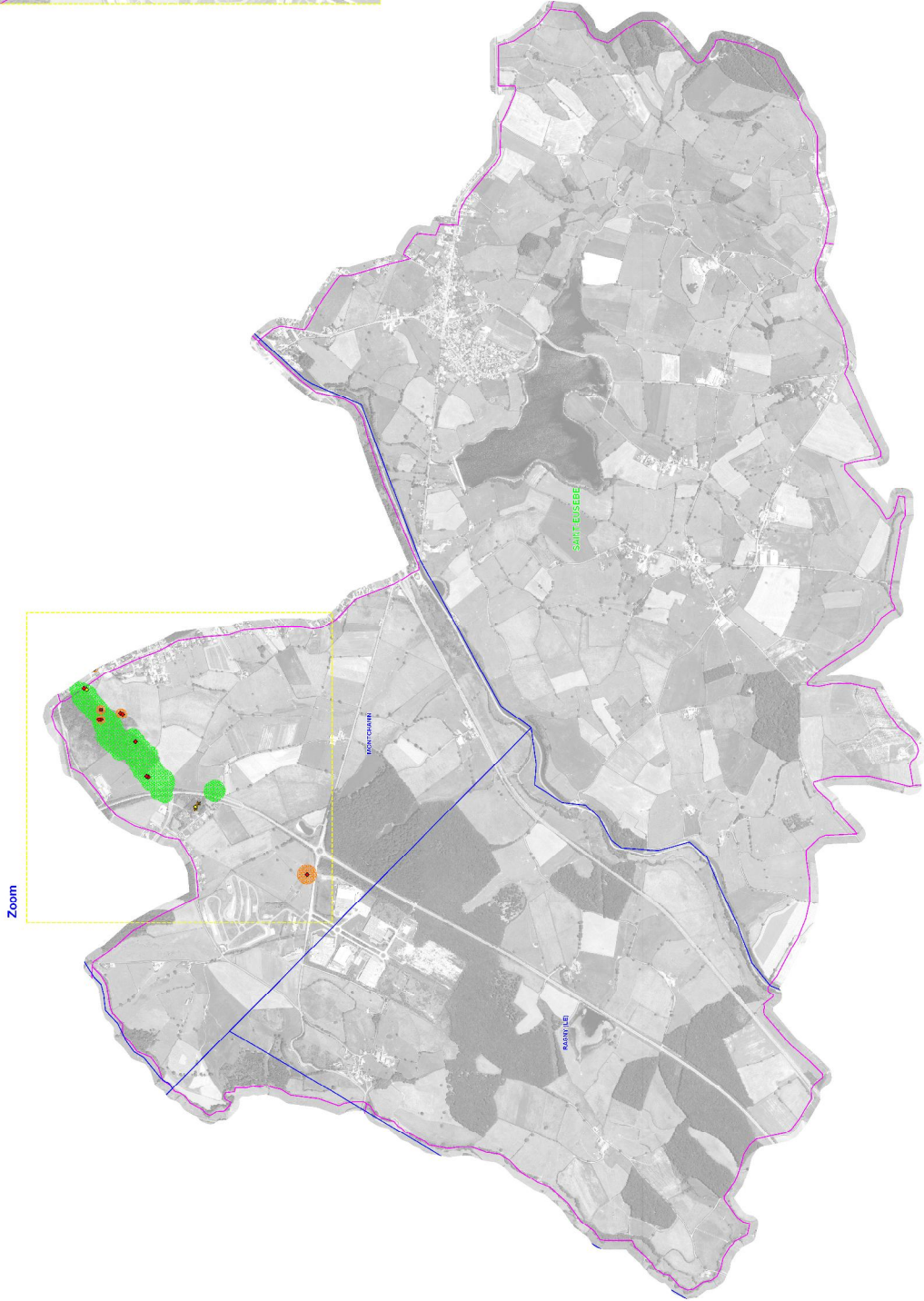
Limites administratives

- Limite de commune
- Limite de concession

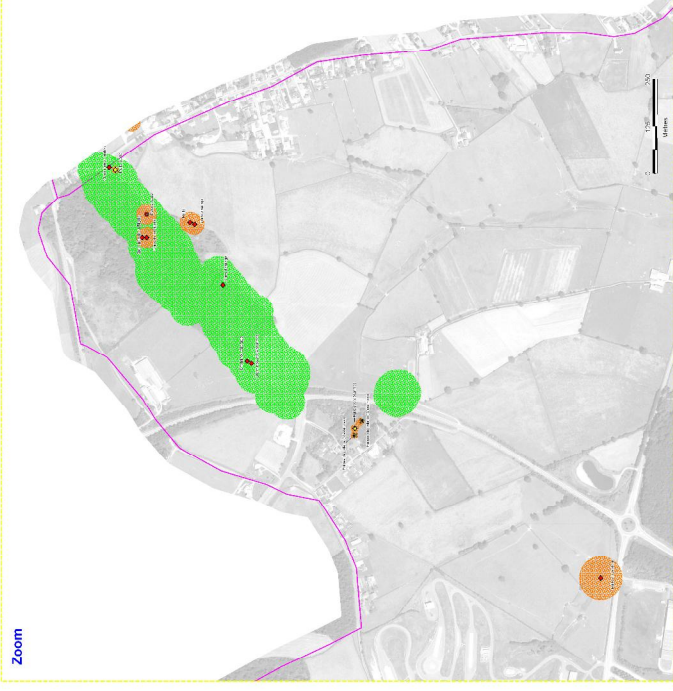
Fond cartographique
 IGN 2008

Echelle : 1/10 000
Echelle du zoom : 1/1 000

GEODERIS
 GEODERIS E2011/027DC - 1180US660
 Janvier 2011



Zoom



Bassin houiller de Blanzy (Saône-et-Loire)
Commune de SAINT-EUSEBE
Carte de l'aire d'effondrement localisé

LEGENDE

Niveaux de failles	Type d'instabilité
Fort	Effondrement localisé
Moyen	
Faible	

Autres légendes	Entres de pannes
Faille	Région à haut risque
Retour au DORS	Région à risque
Retour au DORS	Région à risque
Non retourné	Non retourné
	Non retourné

Limites administratives	Limite de concession
Limite de commune	

Fond cartographique

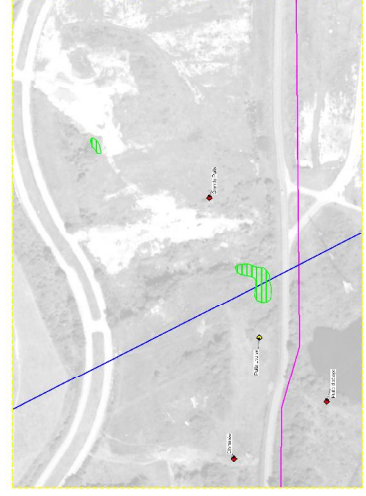
Echelle : 1/10 000

Echelle du zoom : 1/5 000

GEODERIS

GEODERIS E291102ZDC-19BOU0400

Février 2011



Bassin houiller de Blanzy (Saône-et-Loire) Commune de TORCY Carte de l'aéa tassement et glissement

LEGENDE

- Niveaux d'aéa**
- Fort
 - Moyen
 - Faible
- Type d'instabilité**
- Aéa tassement sur dépôts
 - Aéa glissement sur obépis
- Autres légendes**
- Fuils**
- Retrouvé, non ouvert et relevé au DGPS
 - Retrouvé, ouvert et relevé au DGPS
 - Non retrouvé
- Entités de stabilité**
- Retrouvé, non ouvert et relevé au DGPS
 - Retrouvé, ouvert et relevé au DGPS
 - Non retrouvé
- Limites administratives**
- Limite de commune
 - Limite de concession

Fond cartographique
ORTHO DG, 2005

Echelle : 1/10 000
Echelle du zoom : 1/2 000

GEODERIS

GEODERIS E201/027DC - 11BOU8600

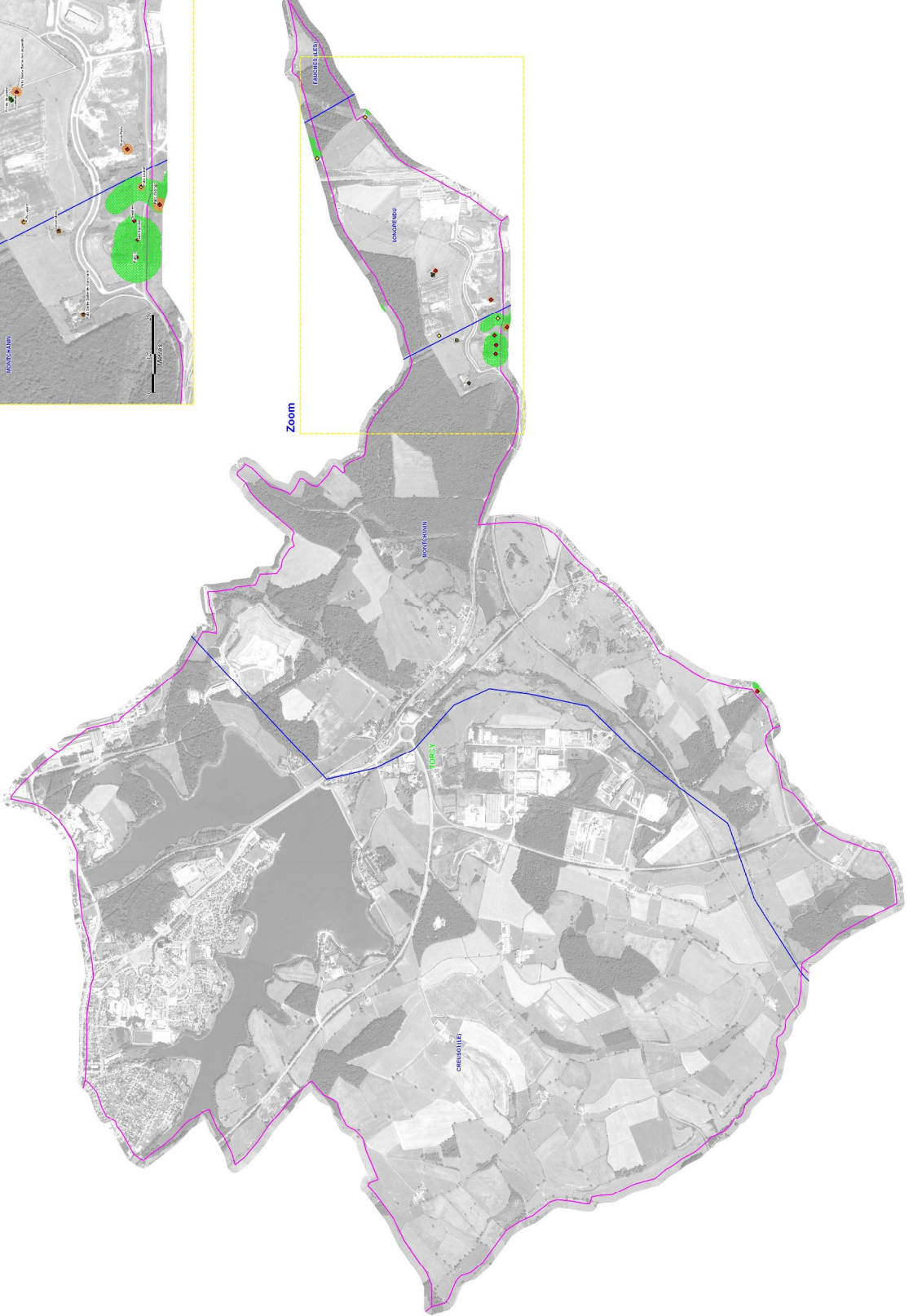
Février 2011



Zoom



Zoom



Bassin houiller de Blanzy (Saône-et-Loire)

Commune de TORCY

Carte de l'aéa effondrement localisé

LEGENDE

Niveaux d'aéa	Type d'instabilité
Fort	Effondrement localisé
Moyen	
Faible	

Autres licences	Entités de jardins
EPU	• Réserve foncière
Région	• Réserve agricole
État	• Réserve militaire
Autres	• Réserve publique
	• Réserve privée

Limites administratives	Ligne de concession
Limite de commune	

Fond cartographique
 Echelle : 1 / 10 000
 Echelle au zoom : 1 / 5 000