

201

ETUDE HYDRAULIQUE DE LA LOIRE DANS LES DÉPARTEMENTS
 DE L'ALLIER ET LA SAÛNE-ET-LOIRE

Crue de type 1846

Commune de Cronat (2/2)

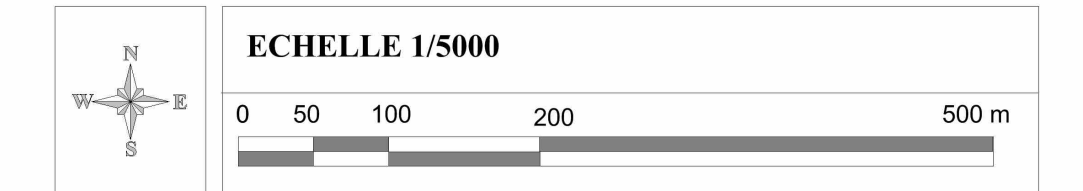
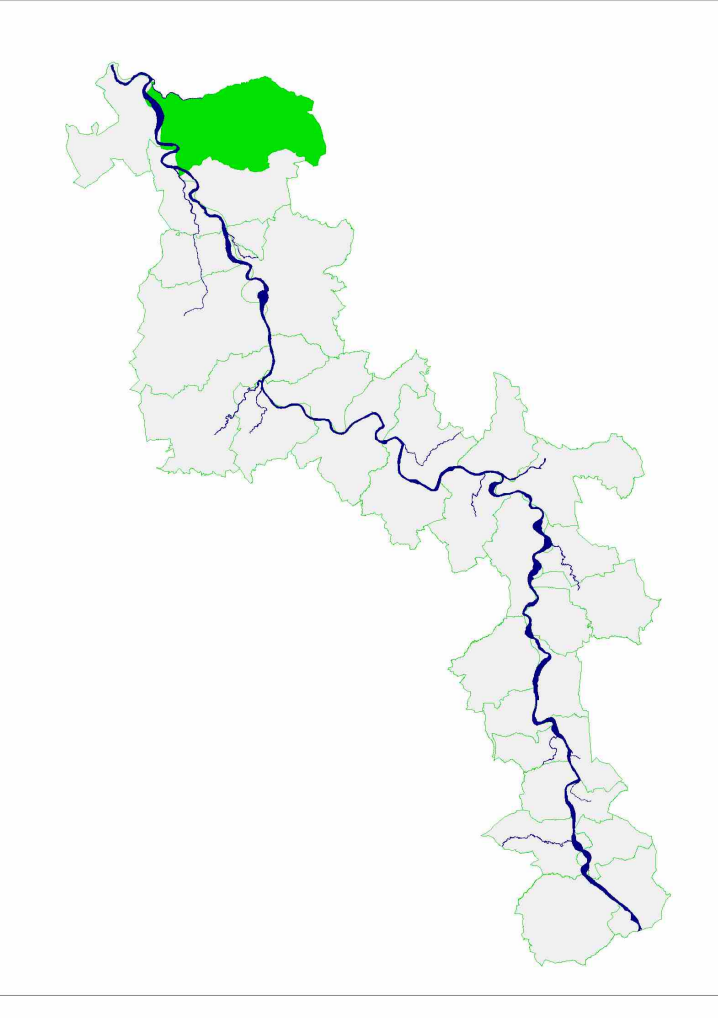
CARTE DES ALEAS

Version n° 04, ISL - avril 2014

GRILLE D'ALEA

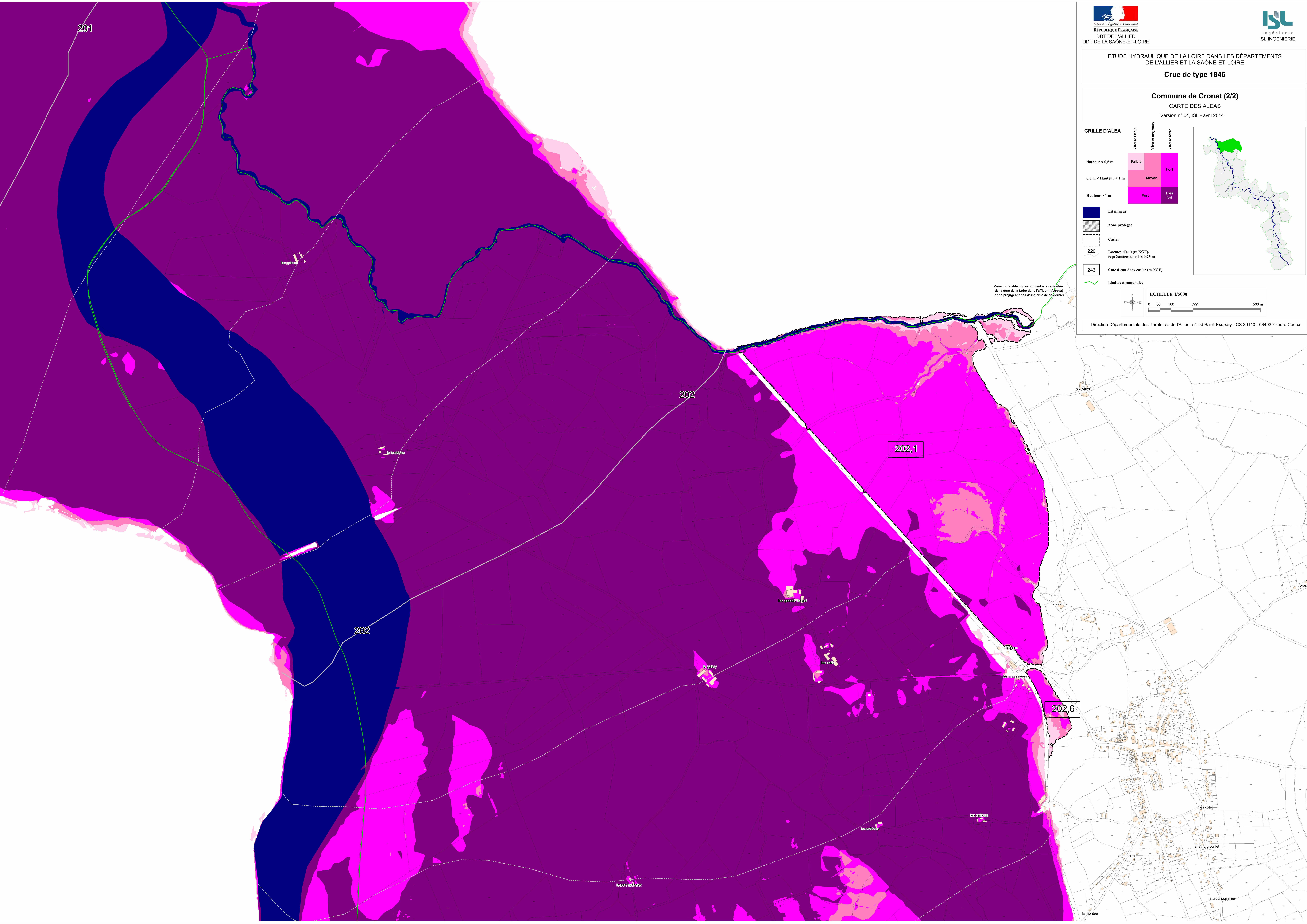
Hauteur	Vitesse		
	faible	moyenne	forte
Hauteur < 0,5 m	Faible	Moyen	Fort
0,5 m < Hauteur < 1 m	Moyen	Fort	Très fort
Hauteur > 1 m	Fort	Très fort	Très fort

- Lit mineur
- Zone protégée
- Casier
- Isocotes d'eau (m NGF), représentées tous les 0,25 m
- Cote d'eau dans casier (m NGF)
- Limites communales



Direction Départementale des Territoires de l'Allier - 51 bd Saint-Exupéry - CS 30110 - 03403 Yzeure Cedex

Zone inondable correspondant à la remonte de la crue de la Loire dans l'affluent (de l'ouest) et ne préjugant pas d'une crue de ce dernier



202

202,1

202

202,6

les coteaux

la balme

le pont

la grolle

les vases

les mureaux

les mureaux

les mureaux

la bressotte

champ brouillet

la croix pomier

la montée

la montée

les grolles

la balme

les grolles