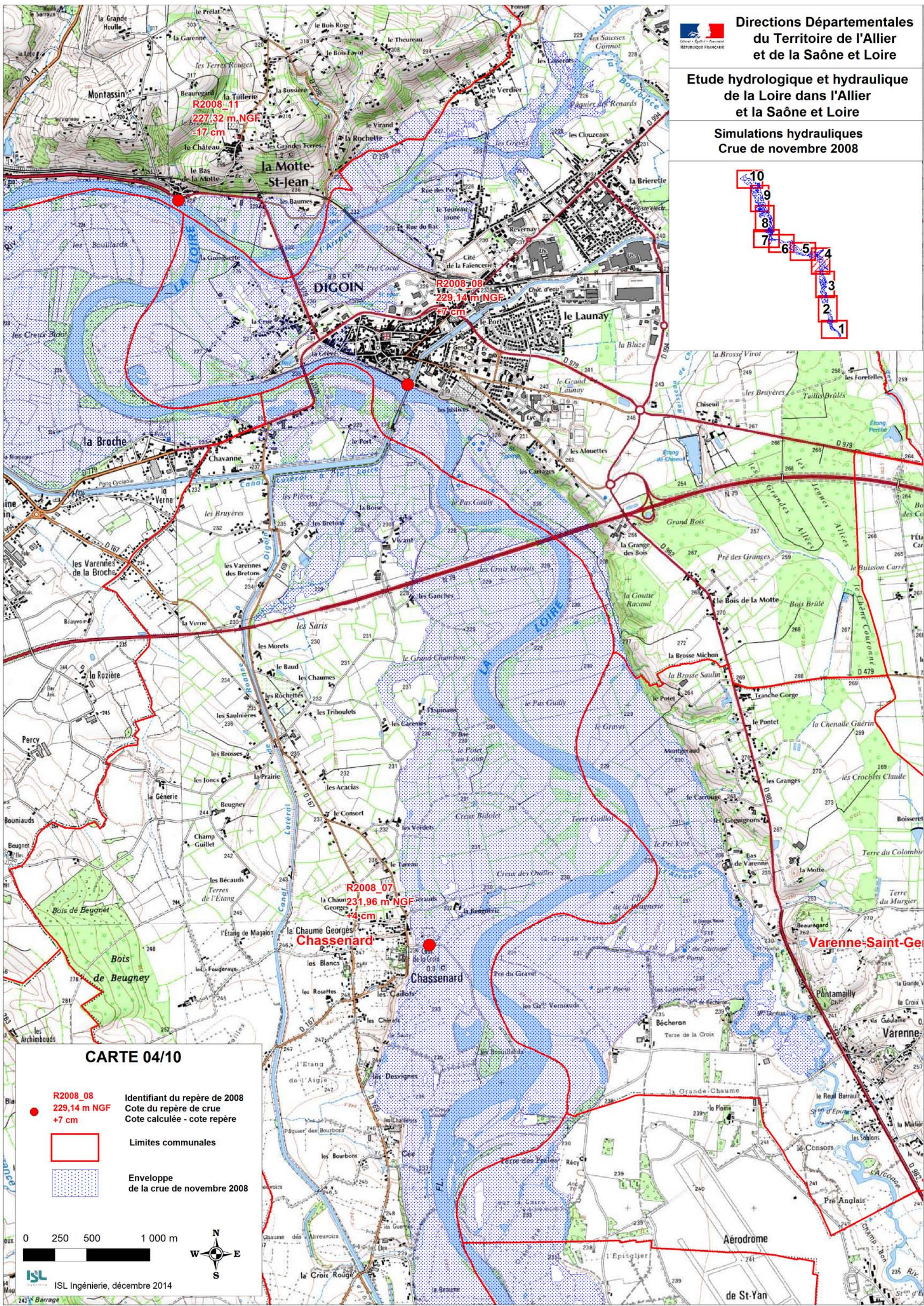
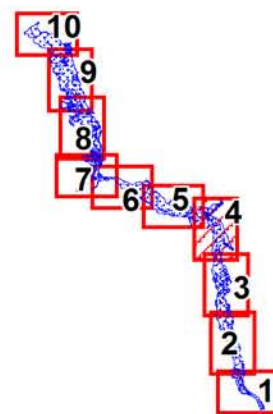




Etude hydrologique et hydraulique
de la Loire dans l'Allier
et la Saône et Loire

Simulations hydrauliques
Cruée de novembre 2008



CARTE 04/10

R2008_08
229,14 m NGF
+7 cm

Identifiant du repère de 2008
Cote du repère de crue
Cote calculée - cote repère



Limites communales



Enveloppe
de la crue de novembre 2008

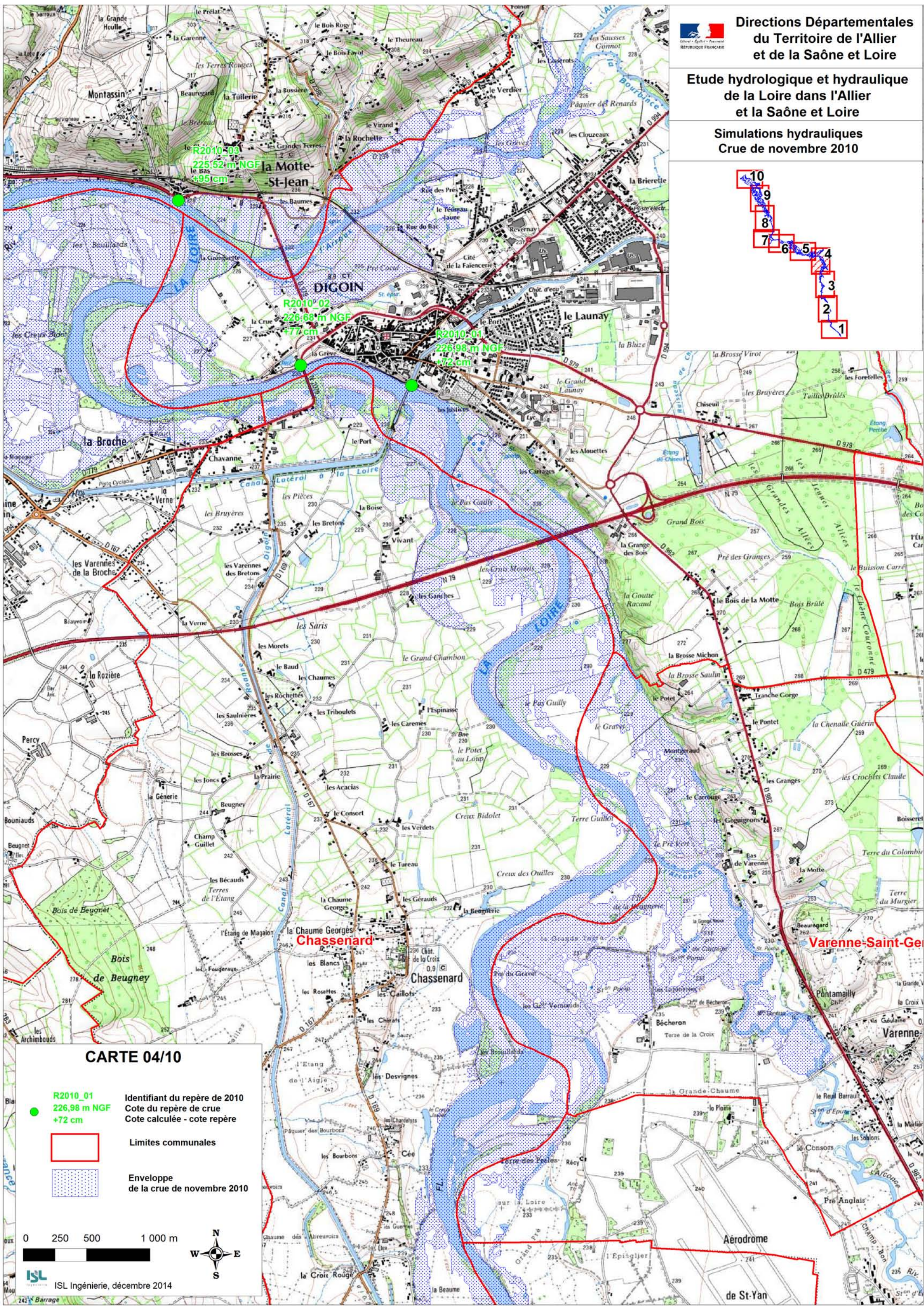
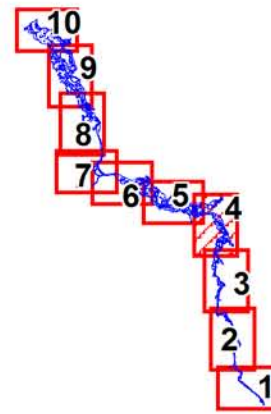
0 250 500 1 000 m





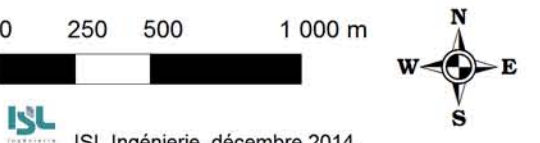
Etude hydrologique et hydraulique
de la Loire dans l'Allier
et la Saône et Loire

Simulations hydrauliques
Cruée de novembre 2010



CARTE 04/10

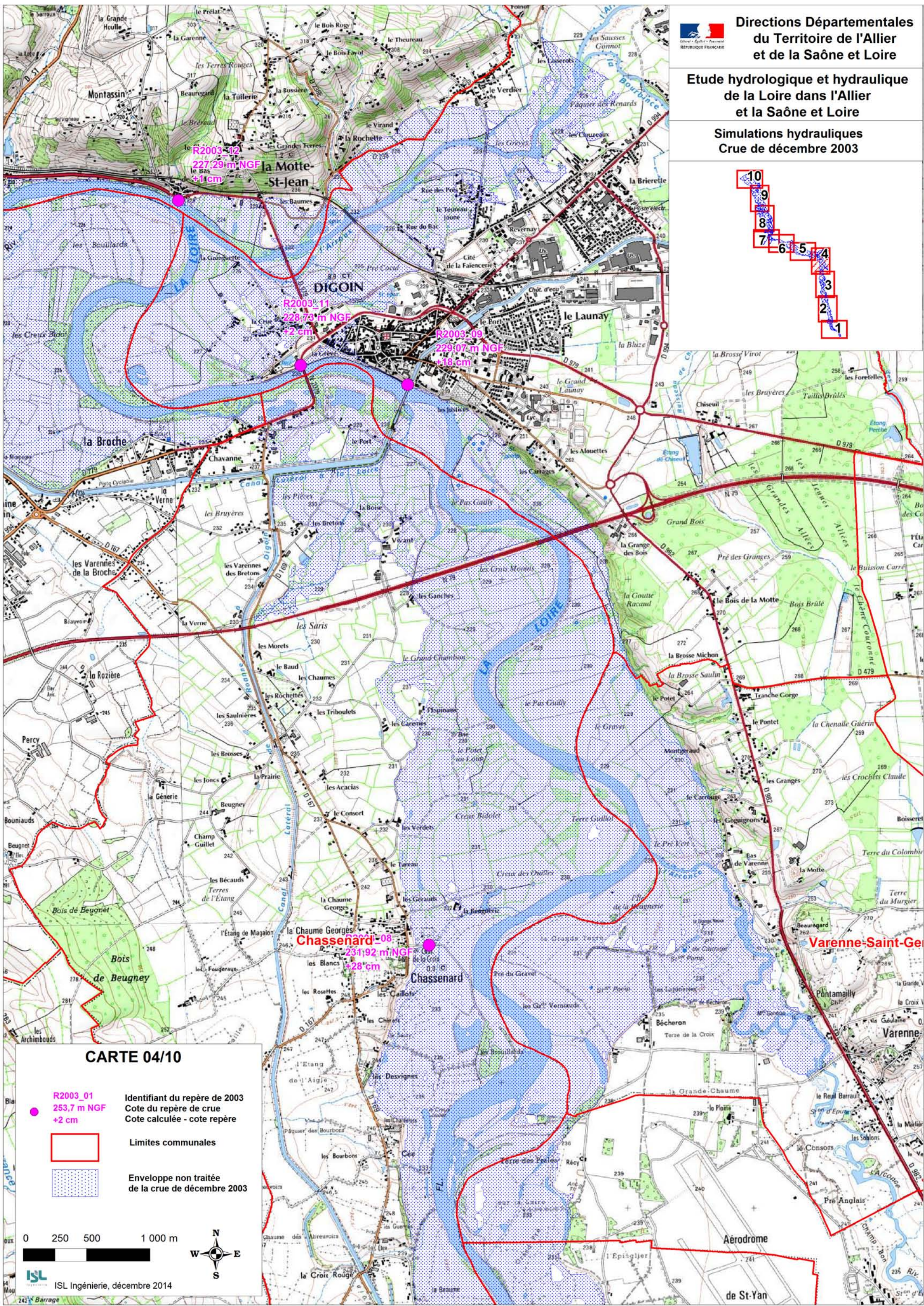
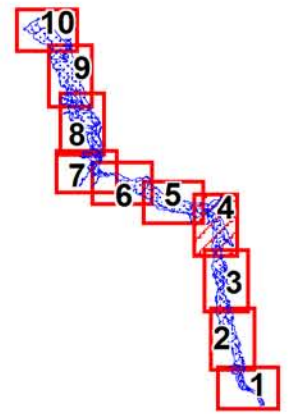
- **R2010_01**
226,98 m NGF
+72 cm
- Identifiant du repère de 2010
Cote du repère de crue
Cote calculée - cote repère
- Limites communales
- Enveloppe de la crue de novembre 2010





Etude hydrologique et hydraulique
de la Loire dans l'Allier
et la Saône et Loire

Simulations hydrauliques
Cruée de décembre 2003



CARTE 04/10

R2003_01
253.7 m NGF
+2 cm

Identifiant du repère de 2003
Cote du repère de crue
Cote calculée - cote repère



Limites communales



Enveloppe non traitée
de la crue de décembre 2003

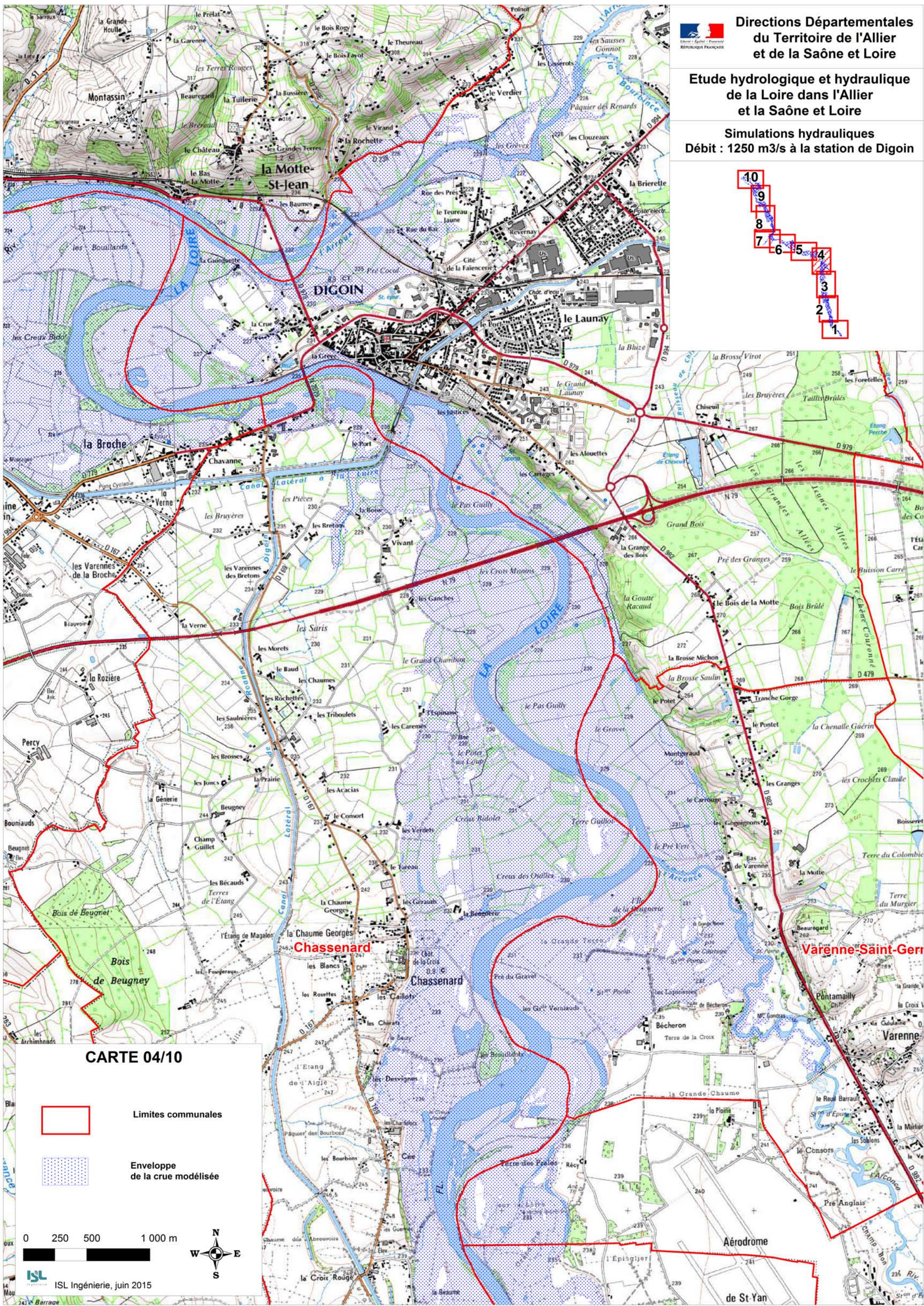
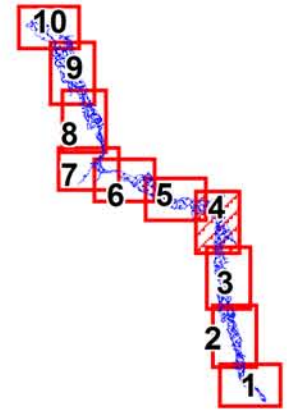
0 250 500 1 000 m





Etude hydrologique et hydraulique
de la Loire dans l'Allier
et la Saône et Loire

Simulations hydrauliques
Débit : 1250 m³/s à la station de Digoïn



CARTE 04/10



Limites communales



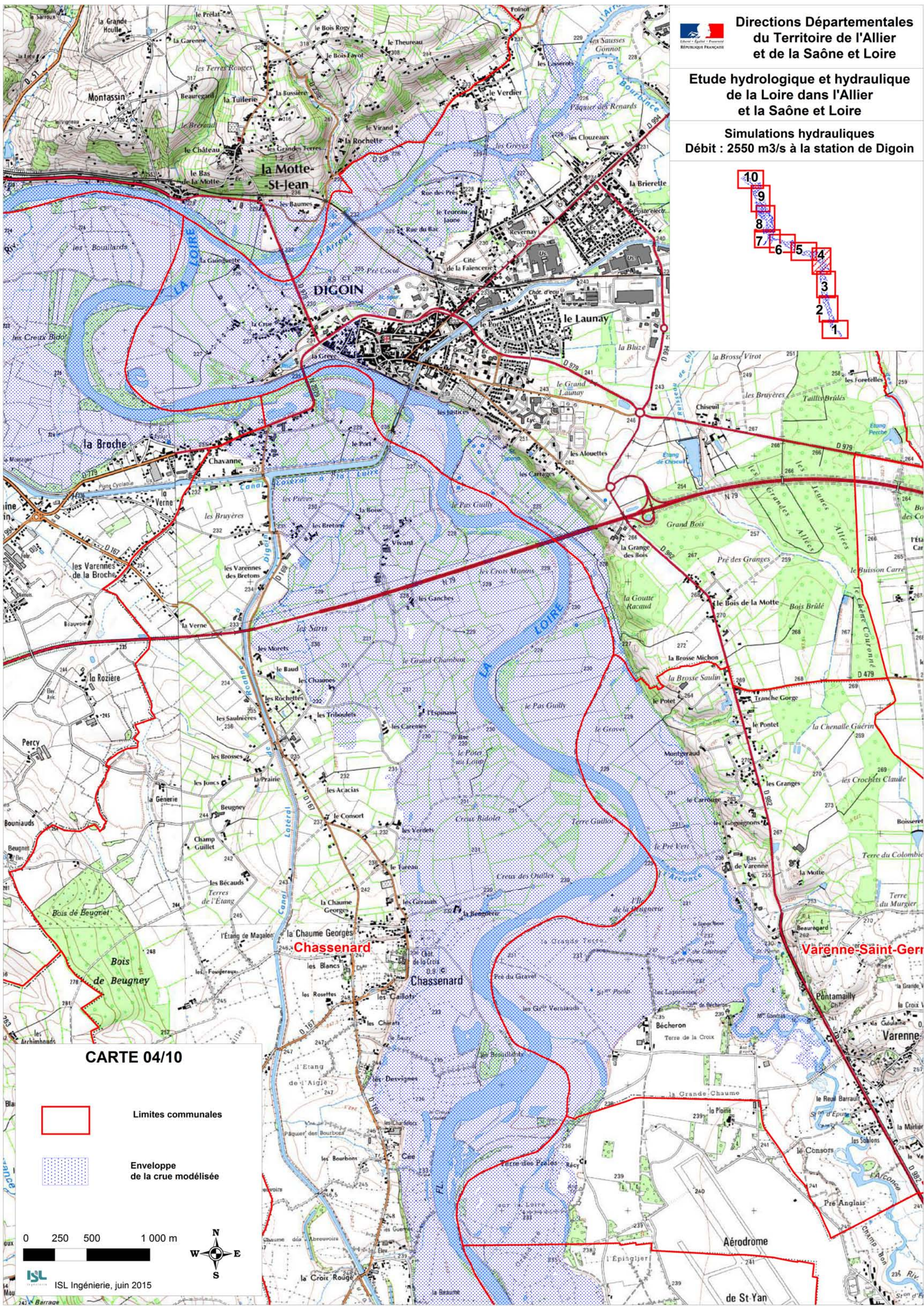
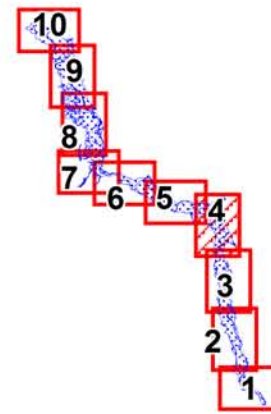
Enveloppe
de la crue modélisée





Etude hydrologique et hydraulique
de la Loire dans l'Allier
et la Saône et Loire

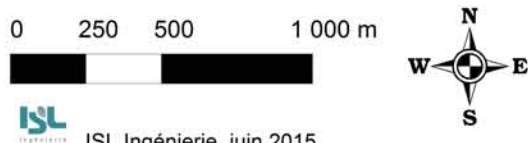
Simulations hydrauliques
Débit : 2550 m³/s à la station de Digoïn



CARTE 04/10

-  Limites communales
-  Enveloppe de la crue modélisée

0 250 500 1 000 m

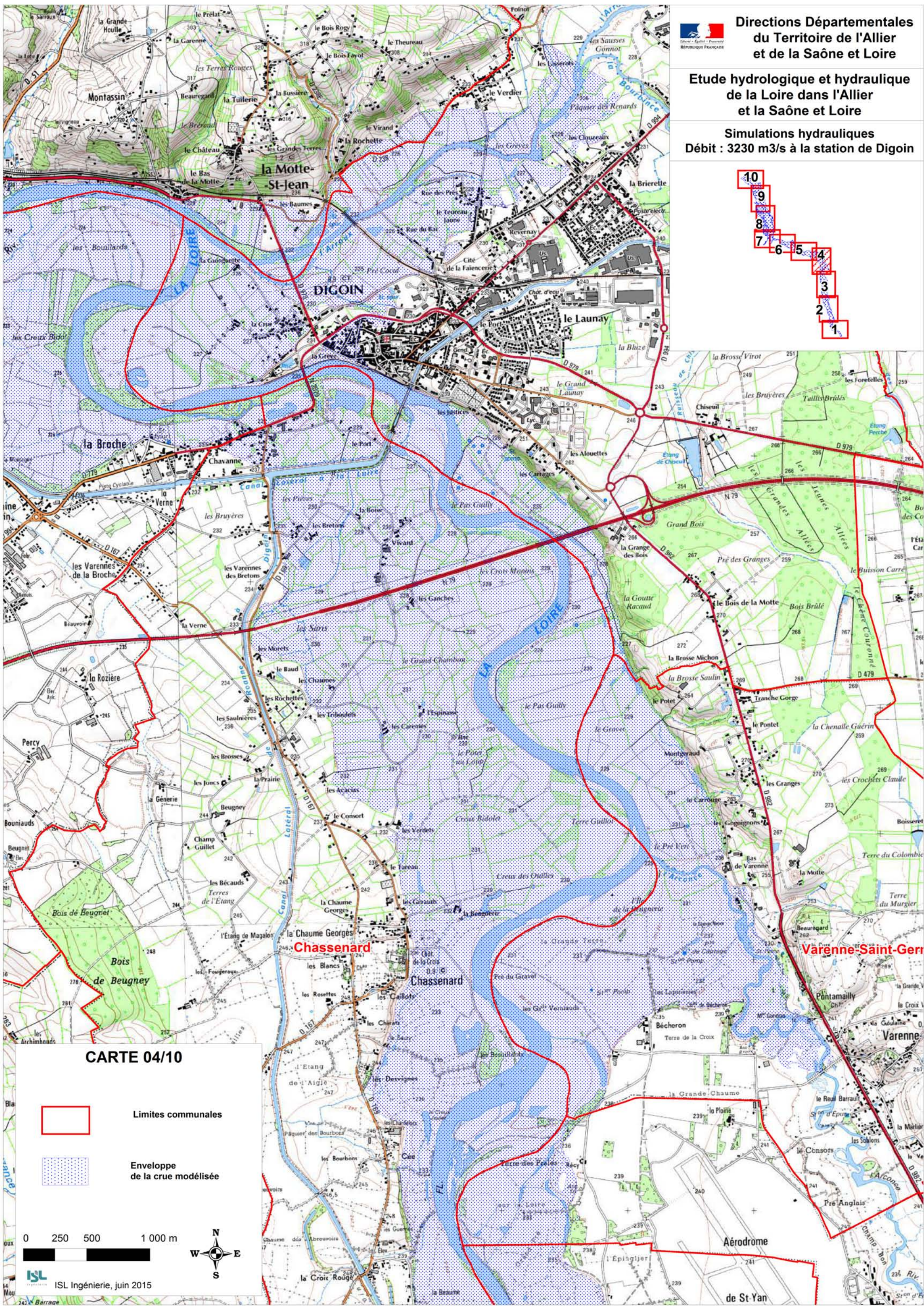
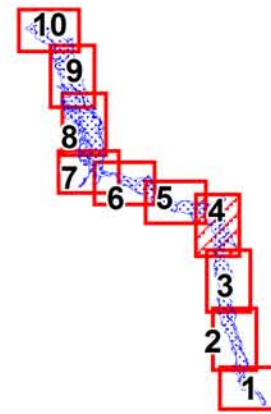


ISL Ingénierie, juin 2015



Etude hydrologique et hydraulique
de la Loire dans l'Allier
et la Saône et Loire

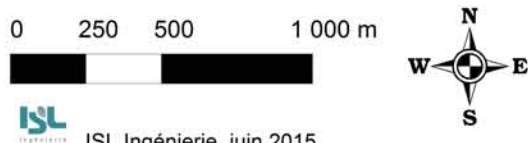
Simulations hydrauliques
Débit : 3230 m³/s à la station de Digoïn



CARTE 04/10

-  Limites communales
-  Enveloppe de la crue modélisée

0 250 500 1 000 m

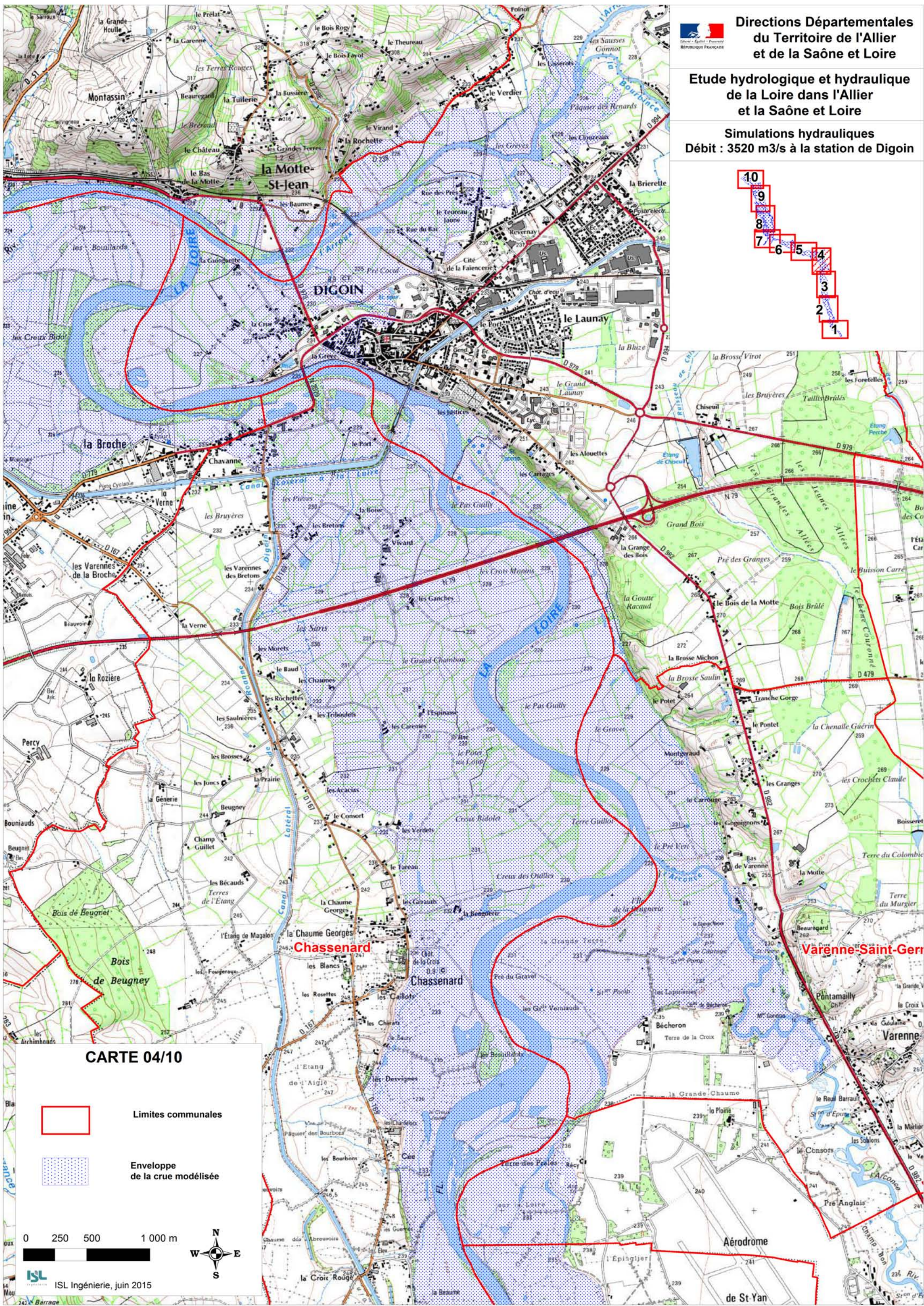
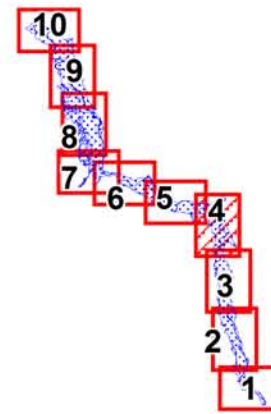


ISL Ingénierie, juin 2015





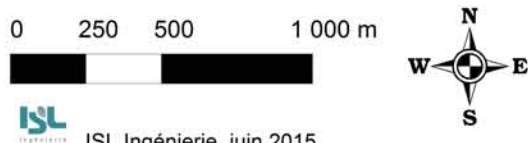

Etude hydrologique et hydraulique
de la Loire dans l'Allier
et la Saône et Loire

Simulations hydrauliques
Débit : 3520 m³/s à la station de Digoïn



CARTE 04/10

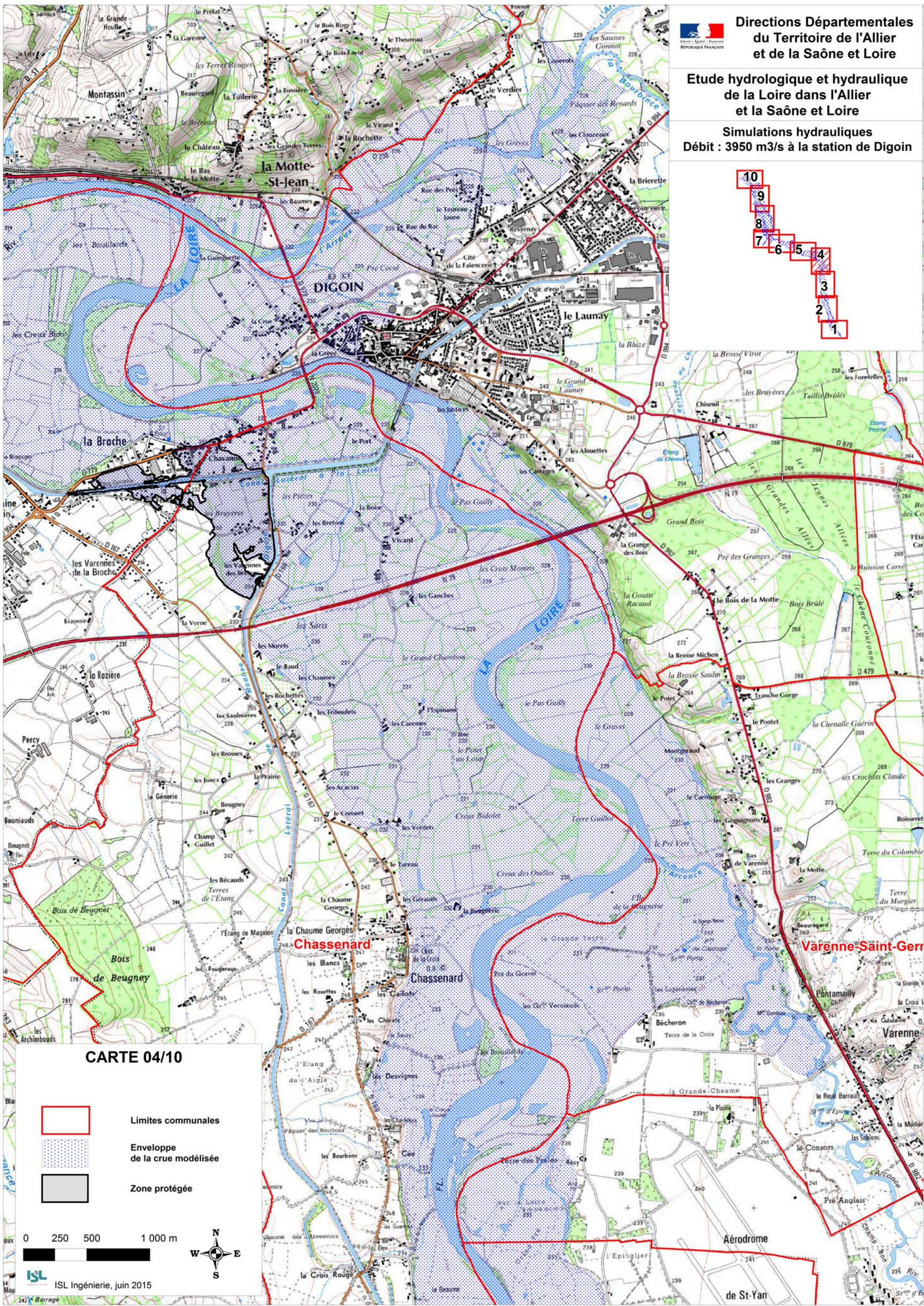
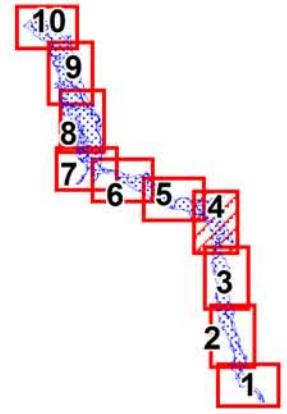
 Limites communales
 Enveloppe de la crue modélisée

0 250 500 1 000 m


 ISL Ingénierie, juin 2015

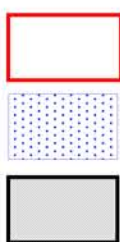


Etude hydrologique et hydraulique
de la Loire dans l'Allier
et la Saône et Loire

Simulations hydrauliques
Débit : 3950 m³/s à la station de Digoin



CARTE 04/10



Limites communales

Enveloppe
de la crue modélisée

Zone protégée

0 250 500 1 000 m

