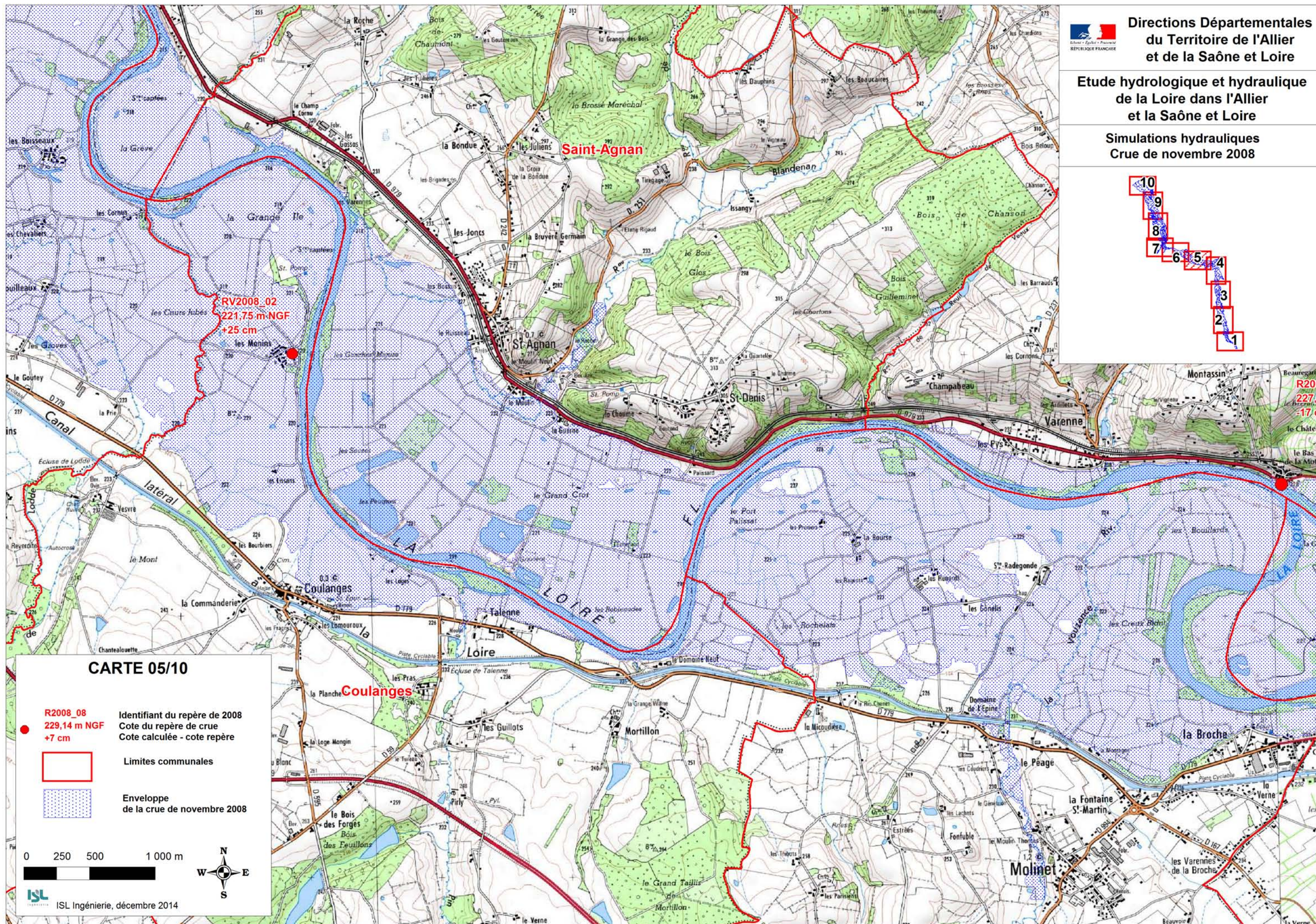
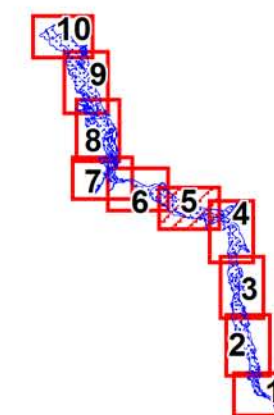




Etude hydrologique et hydraulique
de la Loire dans l'Allier
et la Saône et Loire

Simulations hydrauliques
Crue de novembre 2008



CARTE 05/10

- **R2008_08**
229,14 m NGF
+7 cm
- Identifiant du repère de 2008
Cote du repère de crue
Cote calculée - cote repère
- Limites communales
- Enveloppe de la crue de novembre 2008

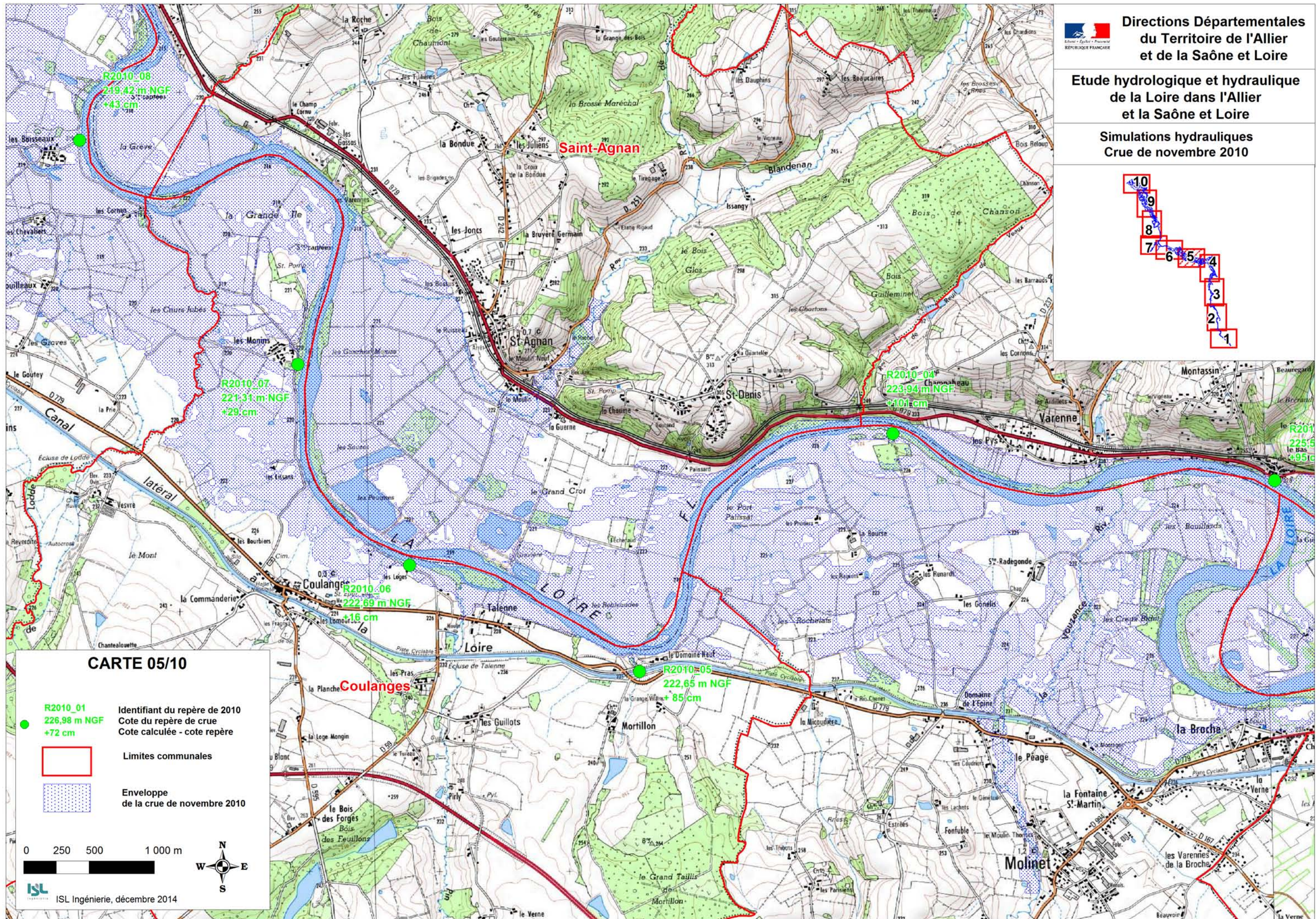
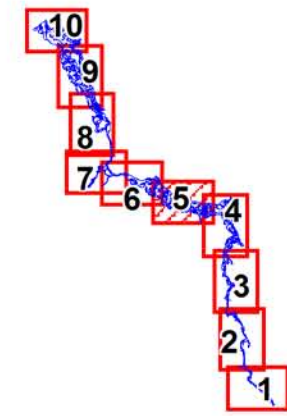
0 250 500 1 000 m





Etude hydrologique et hydraulique
de la Loire dans l'Allier
et la Saône et Loire

Simulations hydrauliques
Crue de novembre 2010



CARTE 05/10

- Identifiant du repère de 2010
- Limites communales
- Enveloppe de la crue de novembre 2010

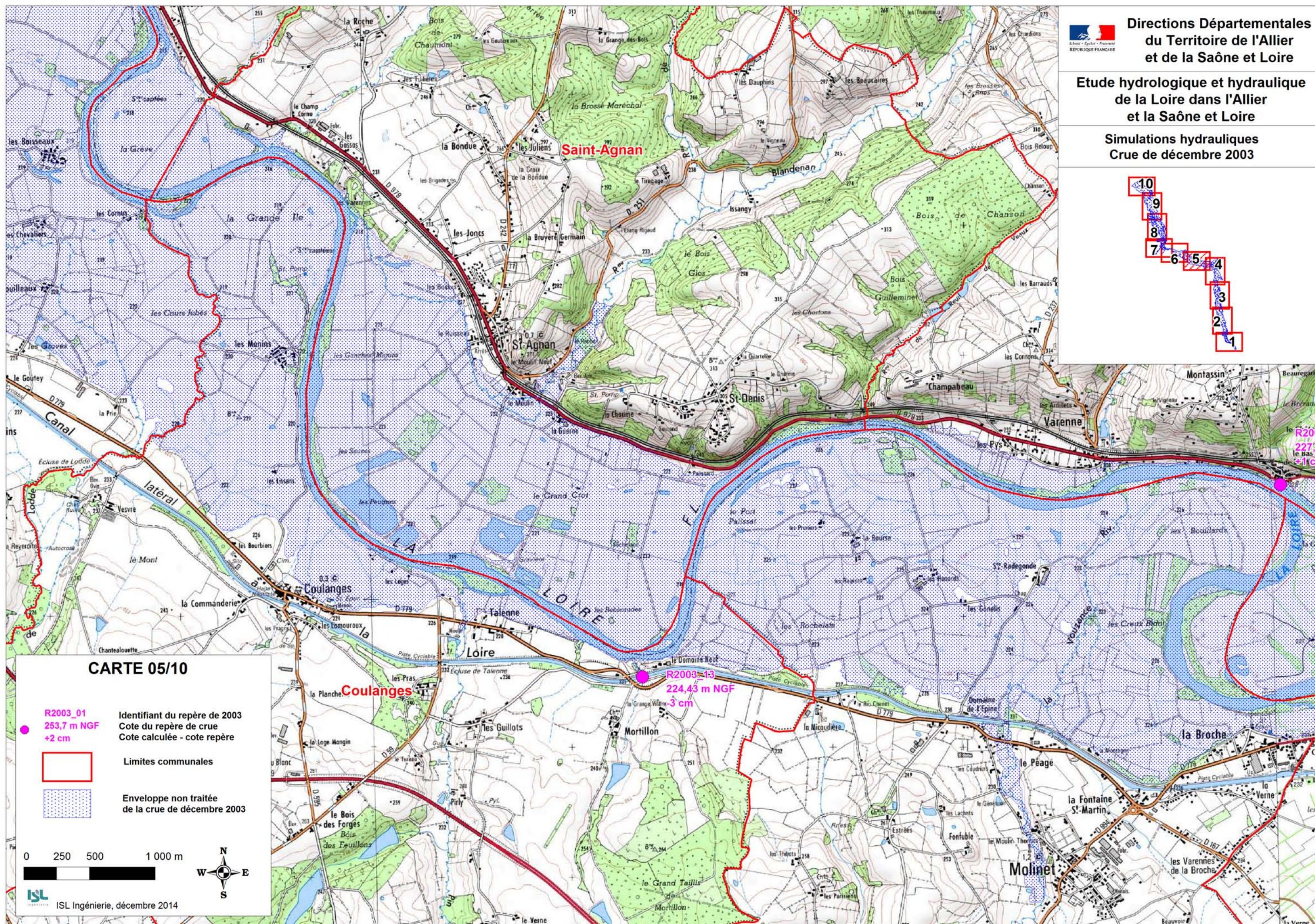
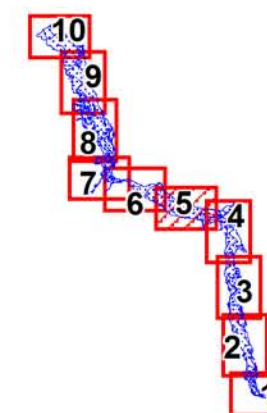
0 250 500 1 000 m





Etude hydrologique et hydraulique
de la Loire dans l'Allier
et la Saône et Loire

Simulations hydrauliques
Crue de décembre 2003



CARTE 05/10

R2003_01
253,7 m NGF
+2 cm

Identifiant du repère de 2003
Cote du repère de crue
Cote calculée - cote repère



Limites communales



Enveloppe non traitée
de la crue de décembre 2003

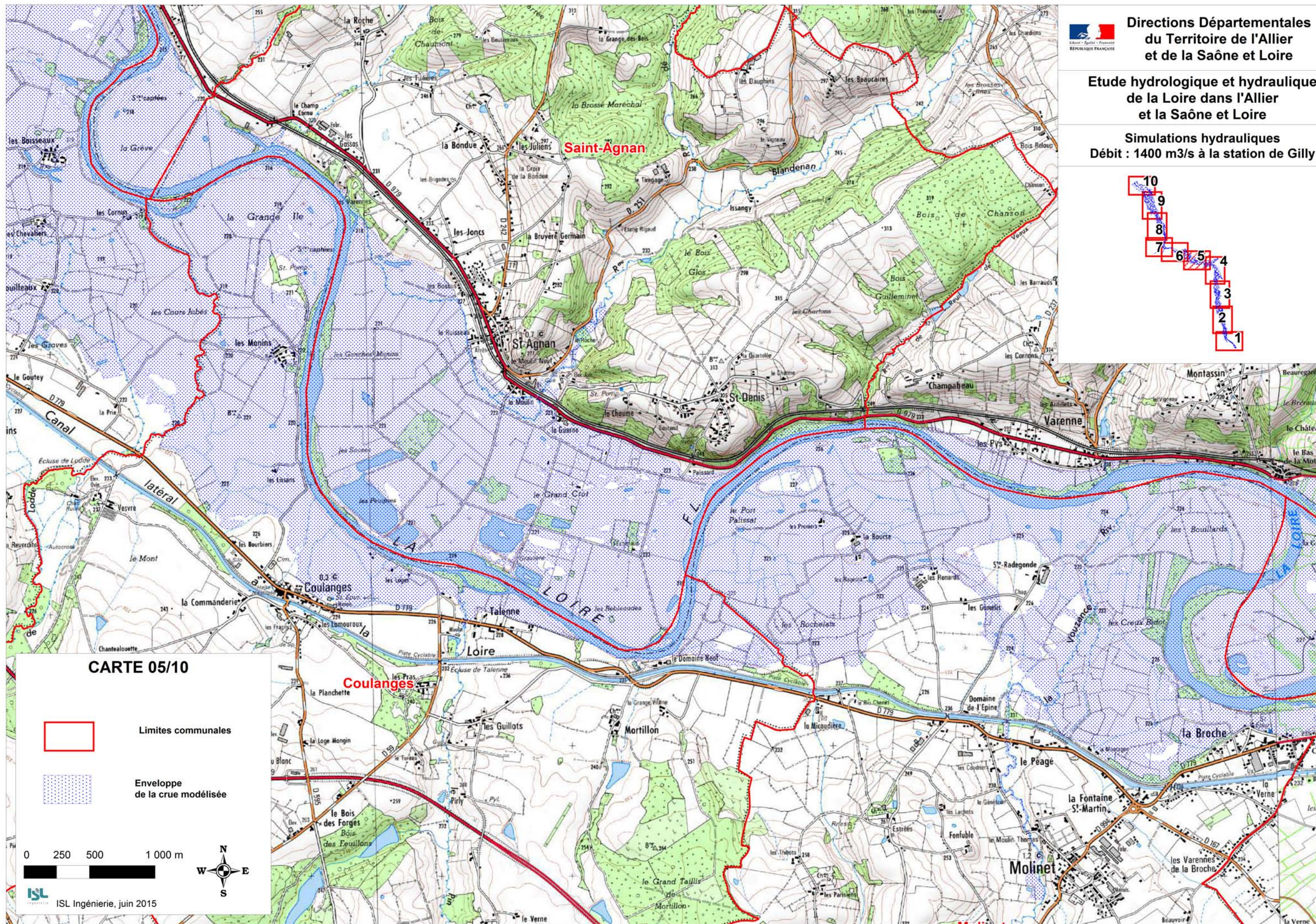
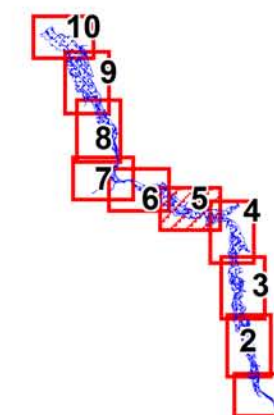
0 250 500 1 000 m





Etude hydrologique et hydraulique
de la Loire dans l'Allier
et la Saône et Loire

Simulations hydrauliques
Débit : 1400 m³/s à la station de Gilly



CARTE 05/10

-  Limites communales
-  Enveloppe de la crue modélisée

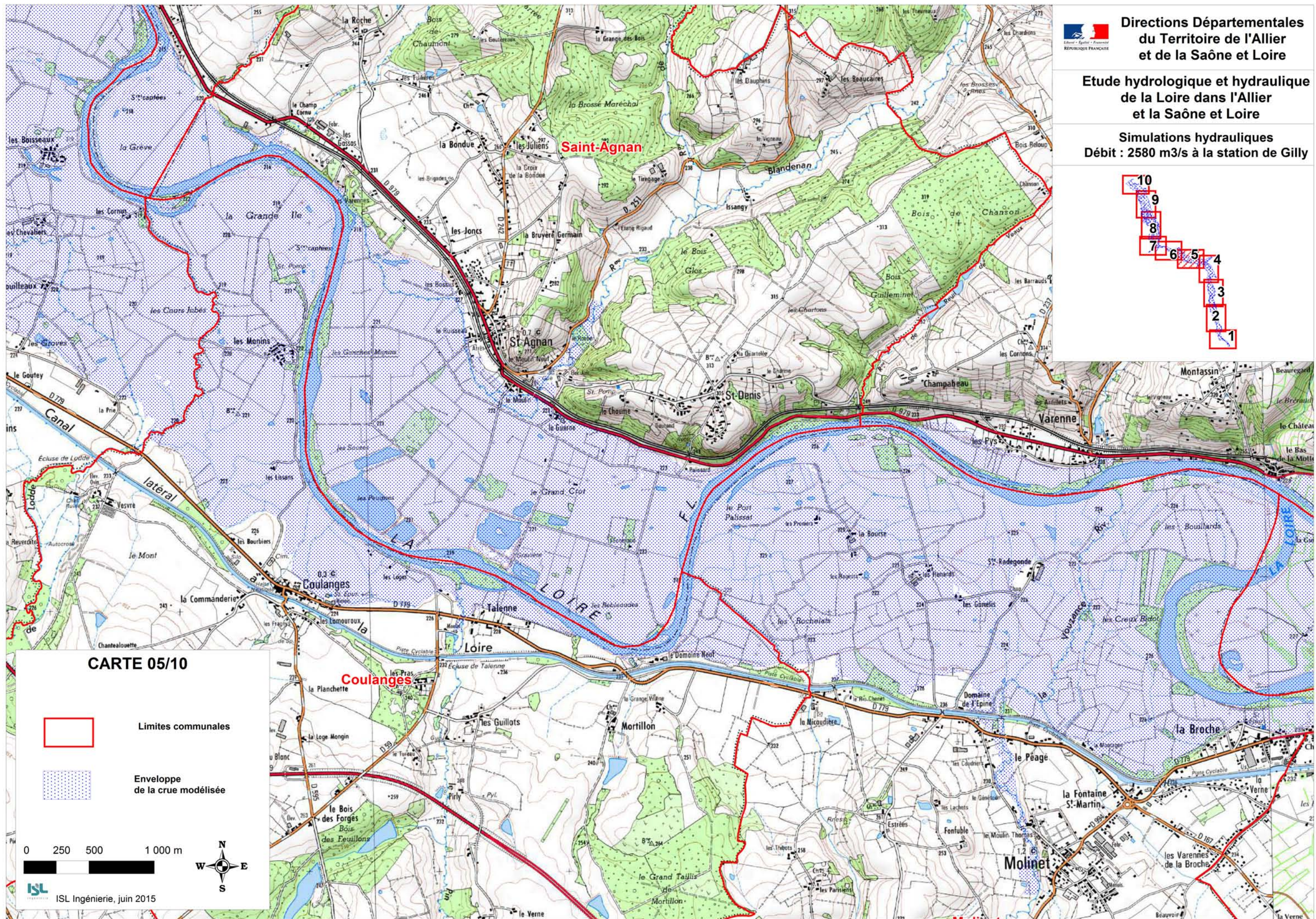
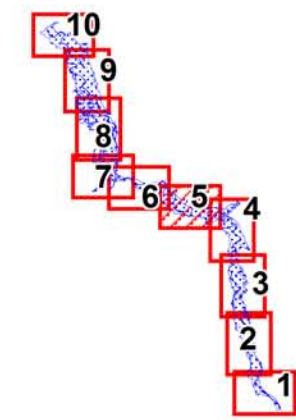
0 250 500 1 000 m





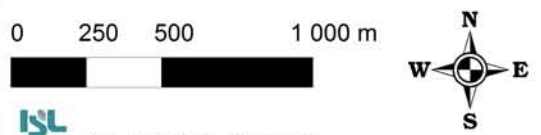
Etude hydrologique et hydraulique
de la Loire dans l'Allier
et la Saône et Loire

Simulations hydrauliques
Débit : 2580 m³/s à la station de Gilly



CARTE 05/10

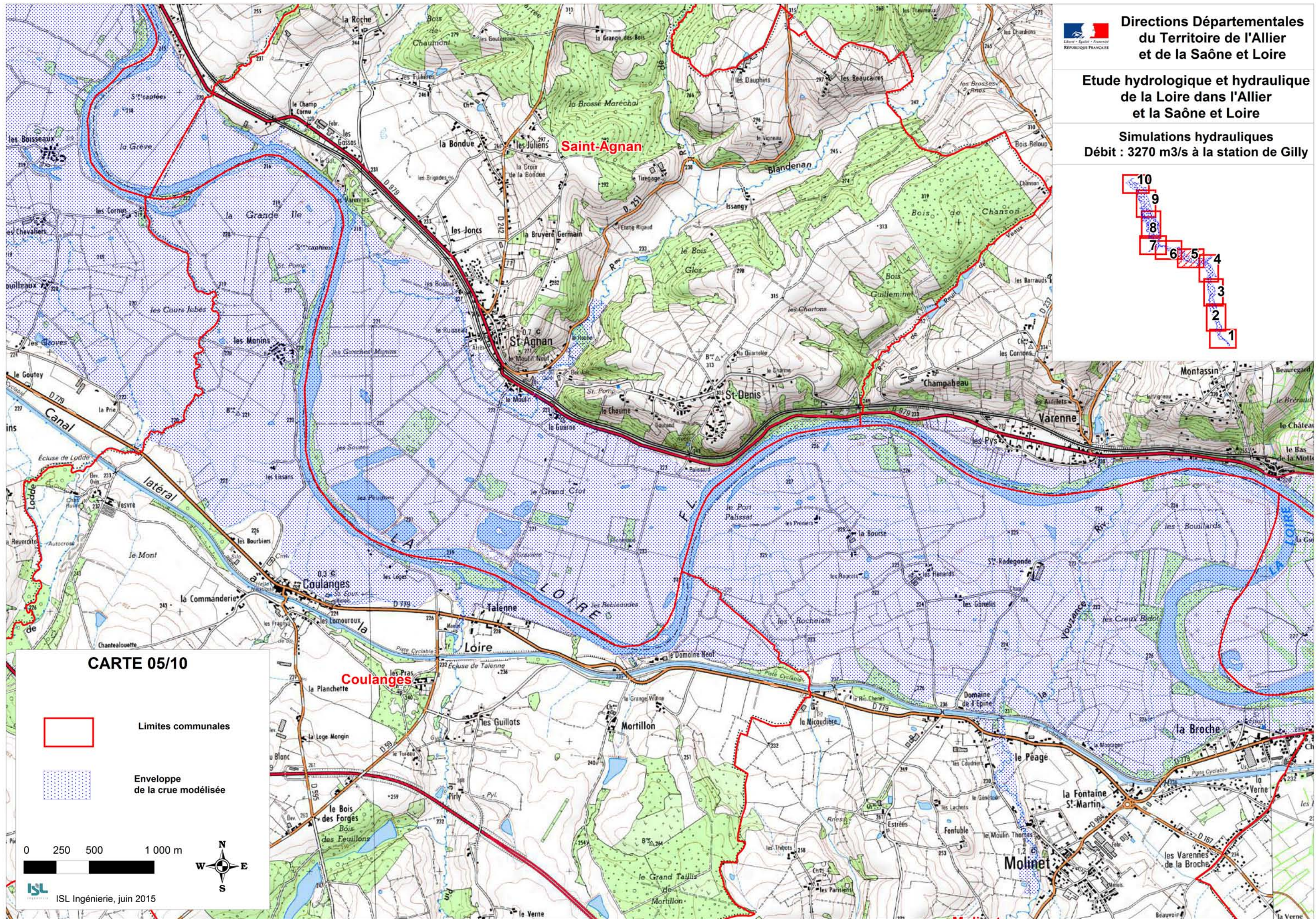
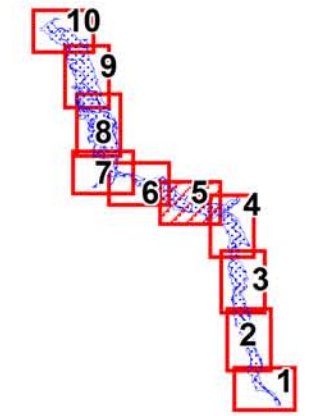
-  Limites communales
-  Enveloppe de la crue modélisée





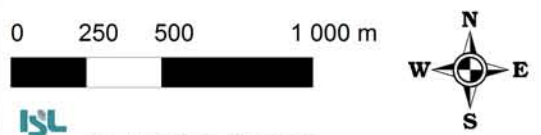
Etude hydrologique et hydraulique
de la Loire dans l'Allier
et la Saône et Loire

Simulations hydrauliques
Débit : 3270 m³/s à la station de Gilly



CARTE 05/10

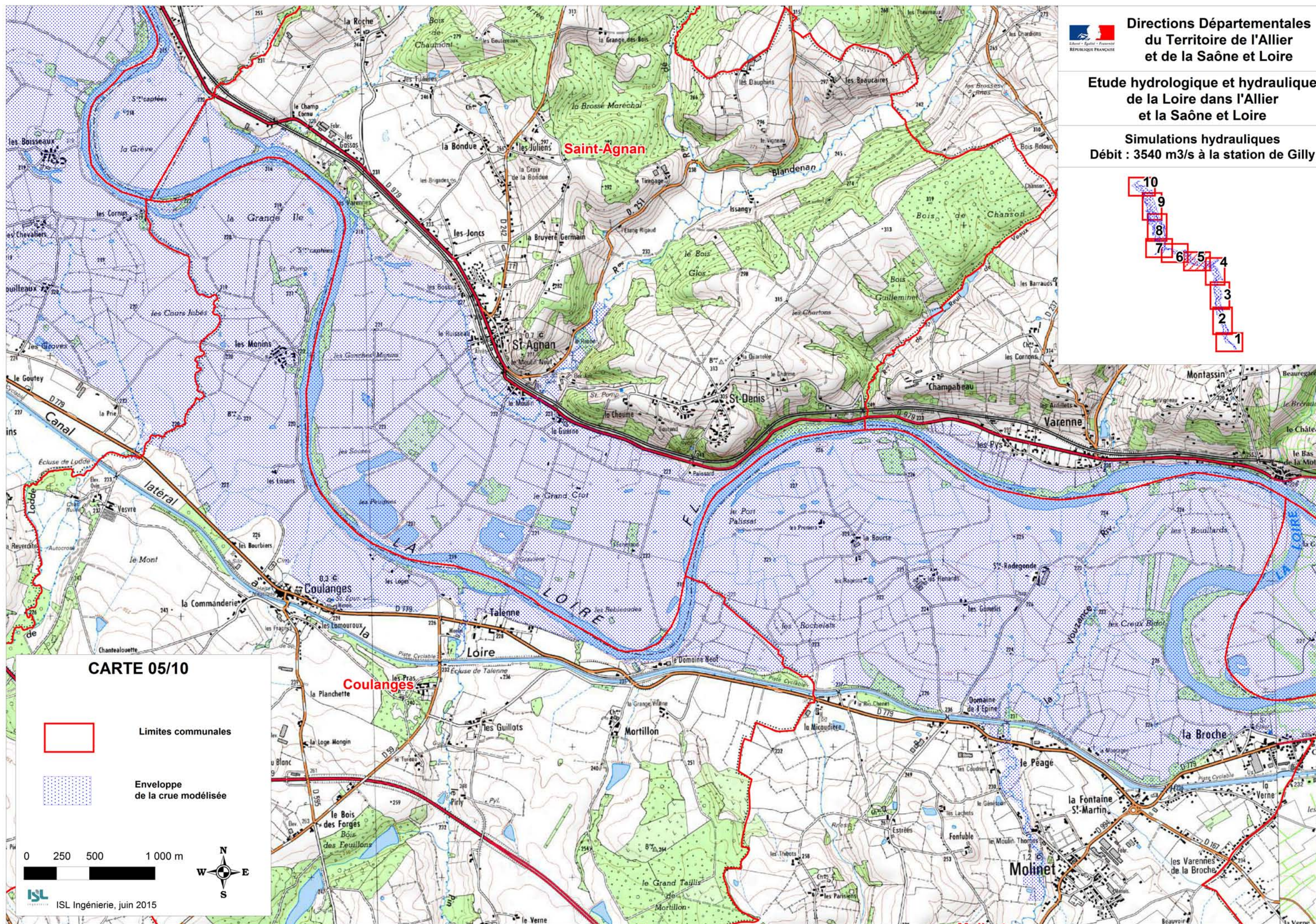
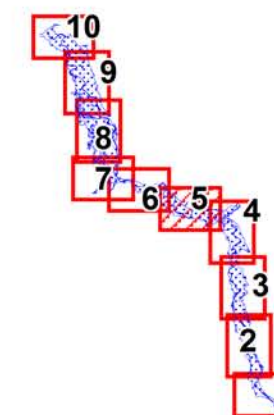
-  Limites communales
-  Enveloppe de la crue modélisée





Etude hydrologique et hydraulique
de la Loire dans l'Allier
et la Saône et Loire

Simulations hydrauliques
Débit : 3540 m³/s à la station de Gilly



CARTE 05/10

Limites communales

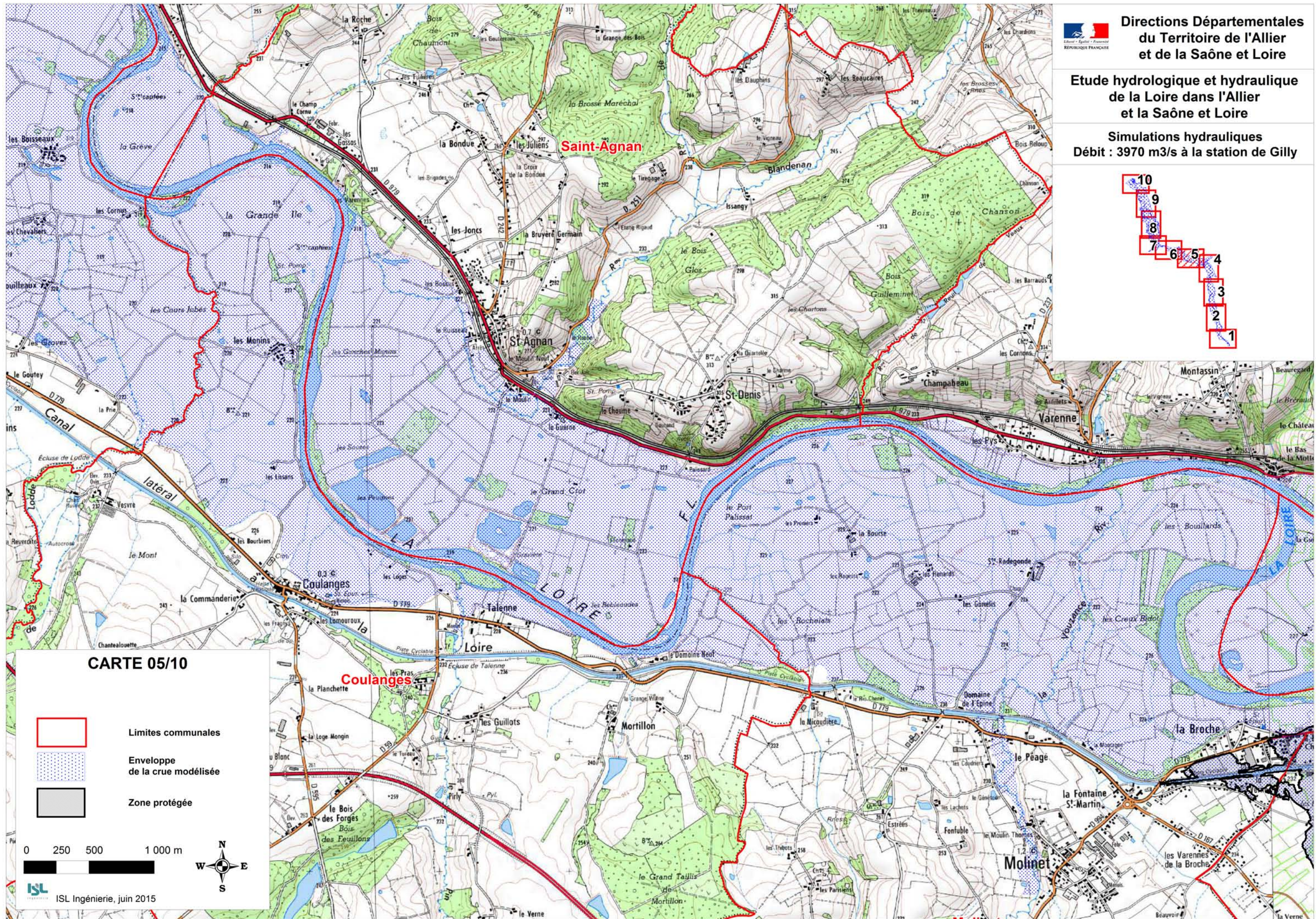
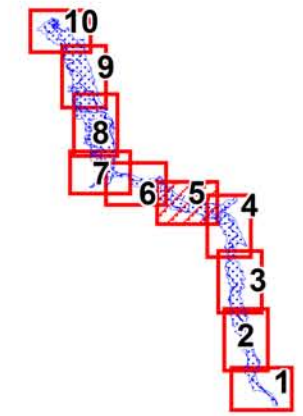
Enveloppe de la crue modélisée

0 250 500 1 000 m




ISL Ingénierie, juin 2015

**Etude hydrologique et hydraulique
de la Loire dans l'Allier
et la Saône et Loire**

**Simulations hydrauliques
Débit : 3970 m³/s à la station de Gilly**



CARTE 05/10

-  Limites communales
-  Enveloppe de la crue modélisée
-  Zone protégée

0 250 500 1 000 m

