

Bureau d'études
d'ingénierie,
conseils, services

Procédure de protection réglementaire des captages d'eau potable

Dossier d'enquête publique

Pièce n°11 : Documents parcellaires



Sciences Environnement



Août 2021 – Ver 1.1

Ce dossier a été réalisé par :

Sciences Environnement
Agence de Besançon

Pour le compte : du Conseil Départemental de Saône et Loire

Personnel ayant participé à l'étude :

Ingénieur de projet et rédacteur : Sébastien LIBOZ

Révisions du dossier :

- Version **1.0 d'octobre 2020** : *Version minute*
- Version **1.1 d'août 2021** : Version définitive

Liste des parcelles situées en zone de protection immédiate et rapprochée

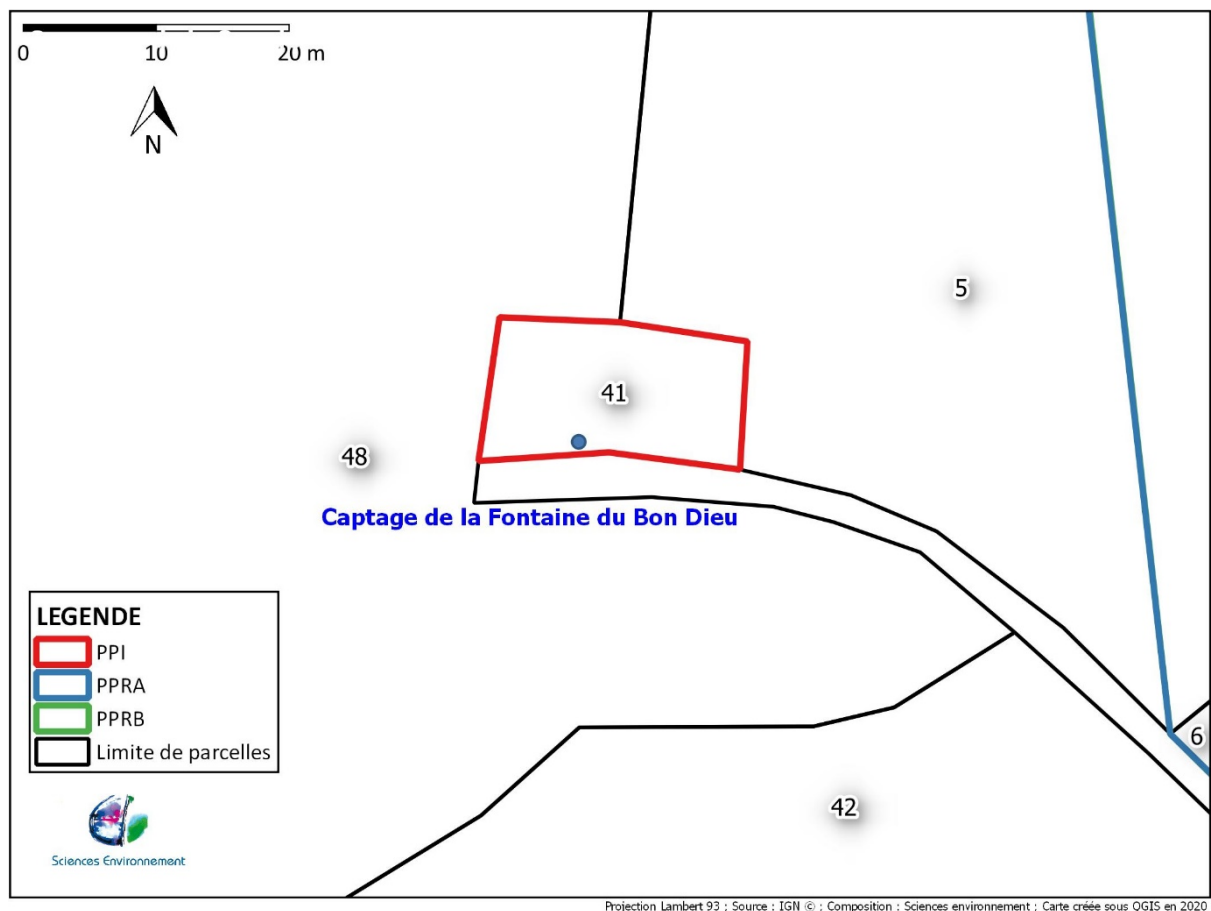
Captage	Commune	Périmètre	Section	N° de parcelle
Source du Bon Dieu	La Grande Verrière	Immédiat	AB	41
		Rapprochée A	AB	40, 42, 48p
			AE	5p
		Rapprochée B	AB	43 à 47, 48p, 49 à 66, 82p
			CE	17, 27p
Les Brillles	La Grande Verrière	Immédiat	BI	48p, 56p
		Rapprochée A	BI	47, 48p, 54, 55, 56p, 57
		Rapprochée B	BI	43 à 46, 58
	St Leger sous Beuvray	Rapprochée B	A	440
			B	46 à 53, 202, 203p
	Laizy	Rapprochée B	D	246, 247p, 251p

p : parcelle pour partie

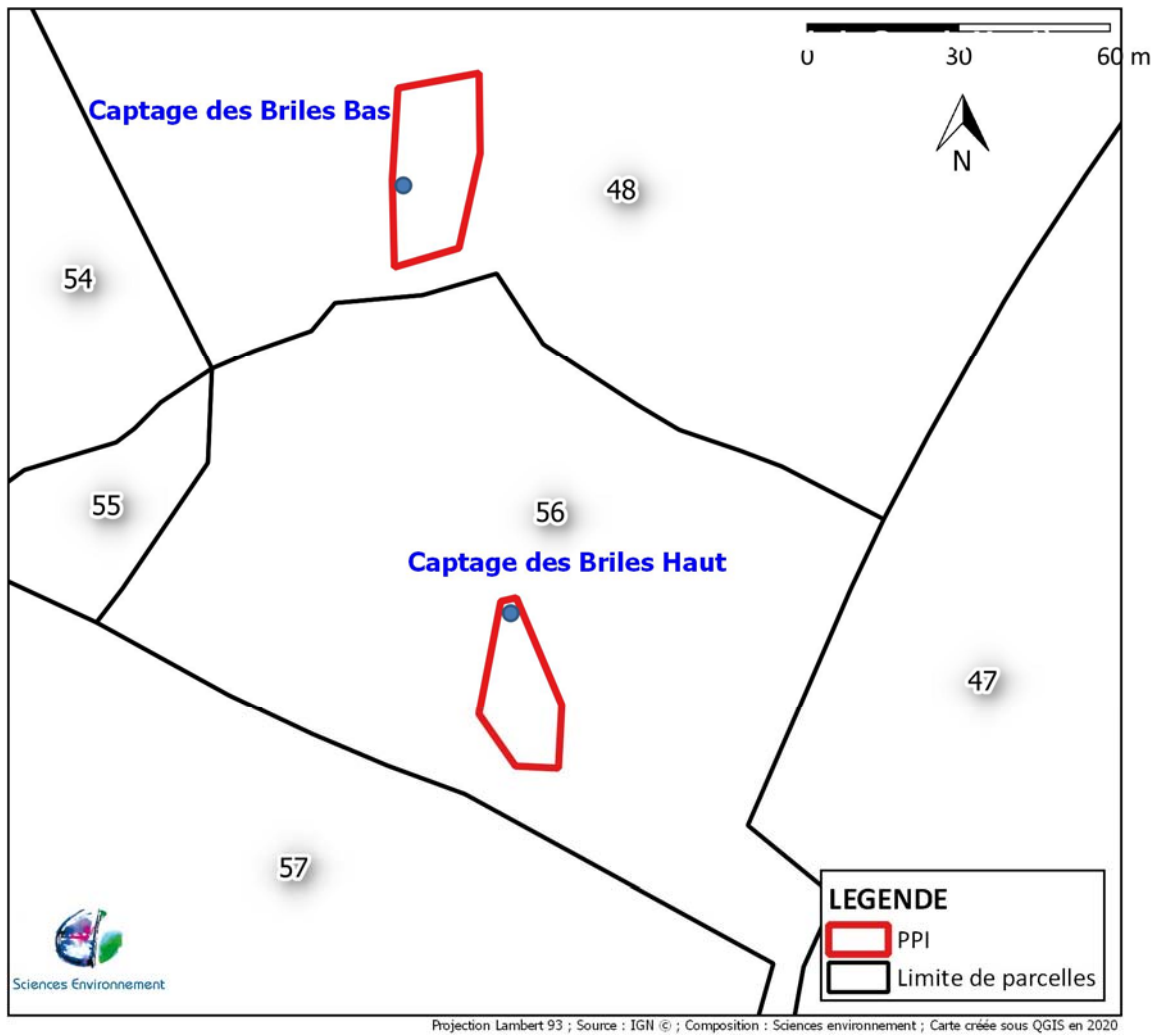
Le **périmètre de protection immédiate** doit obligatoirement être acquis en pleine propriété par la collectivité. Aucune activité n'est autorisée, en dehors du prélèvement d'eau et de l'entretien des lieux (cf. pièce n°5).

Le **périmètre de protection rapprochée** est grevé de servitudes qui réglementent ou interdisent certaines activités, comme précisées dans le projet d'arrêté préfectoral.

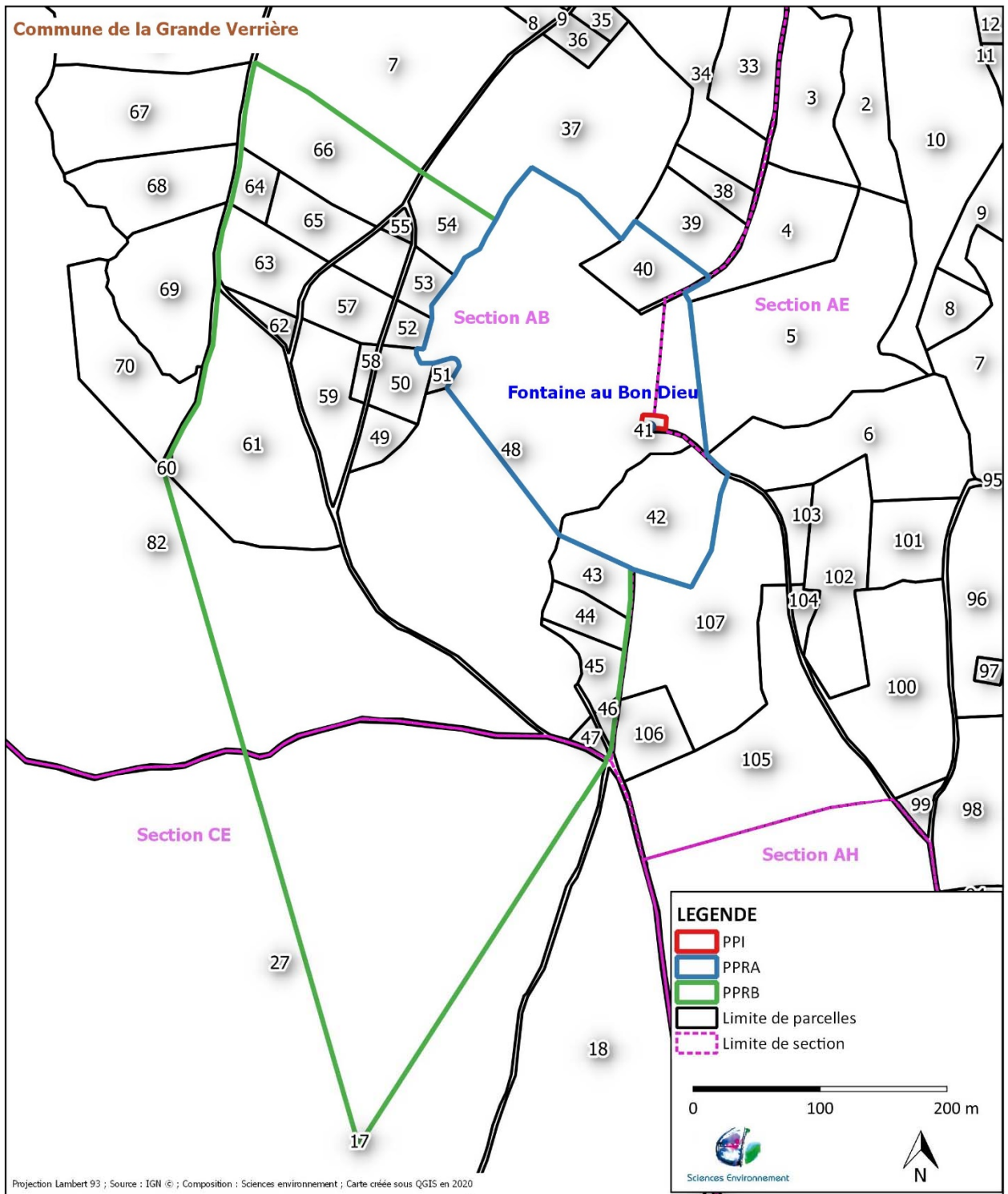
Il n'y a pas d'obligation d'acquisition de ce périmètre par la collectivité.



Plan du périmètre de protection immédiate de la source du Bon Dieu



Plan des périmètres de protection immédiate de la zone de captages des Brilles

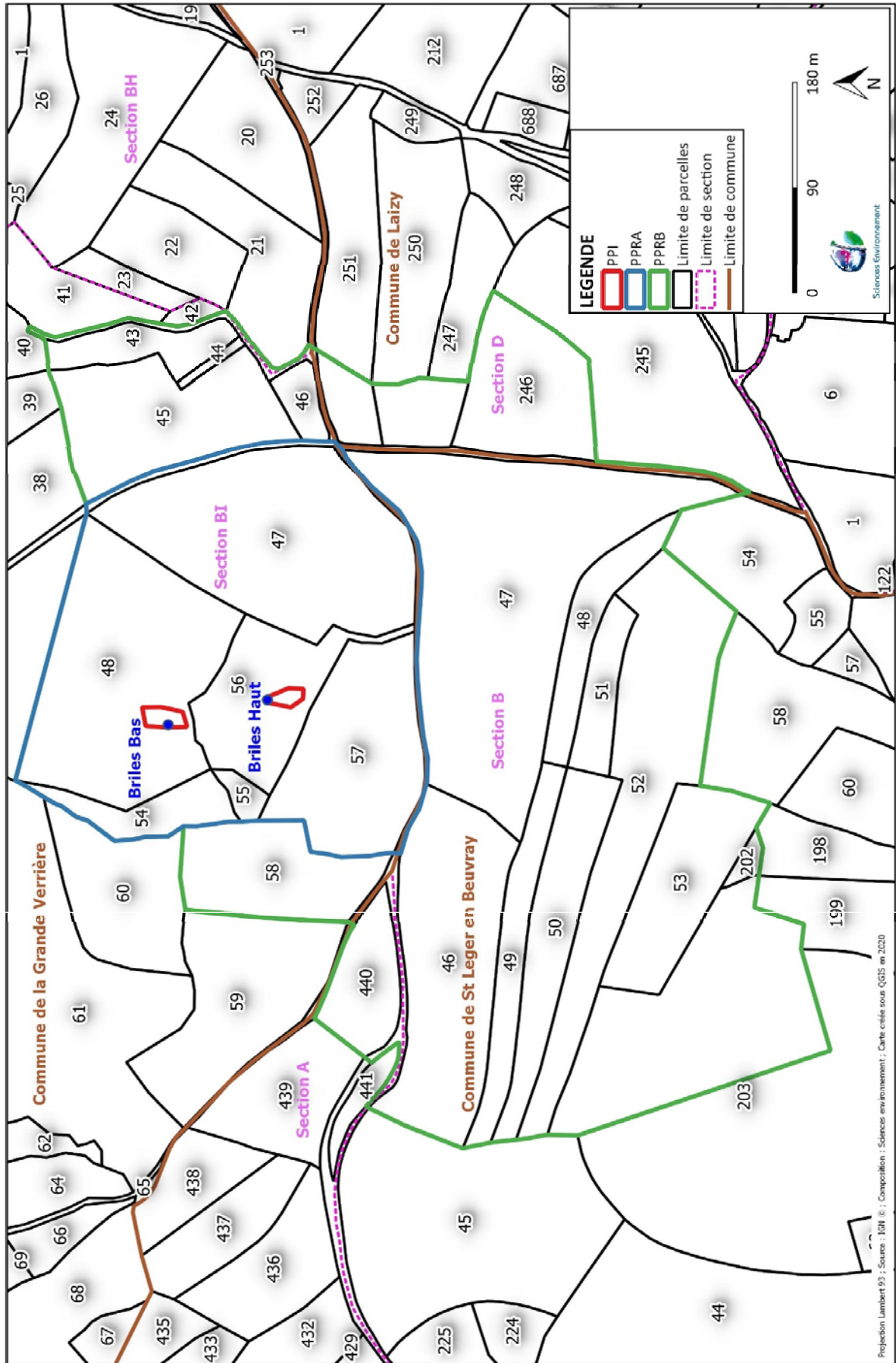


Plan parcellaire des périmètres de protection – Source du Bon Dieu

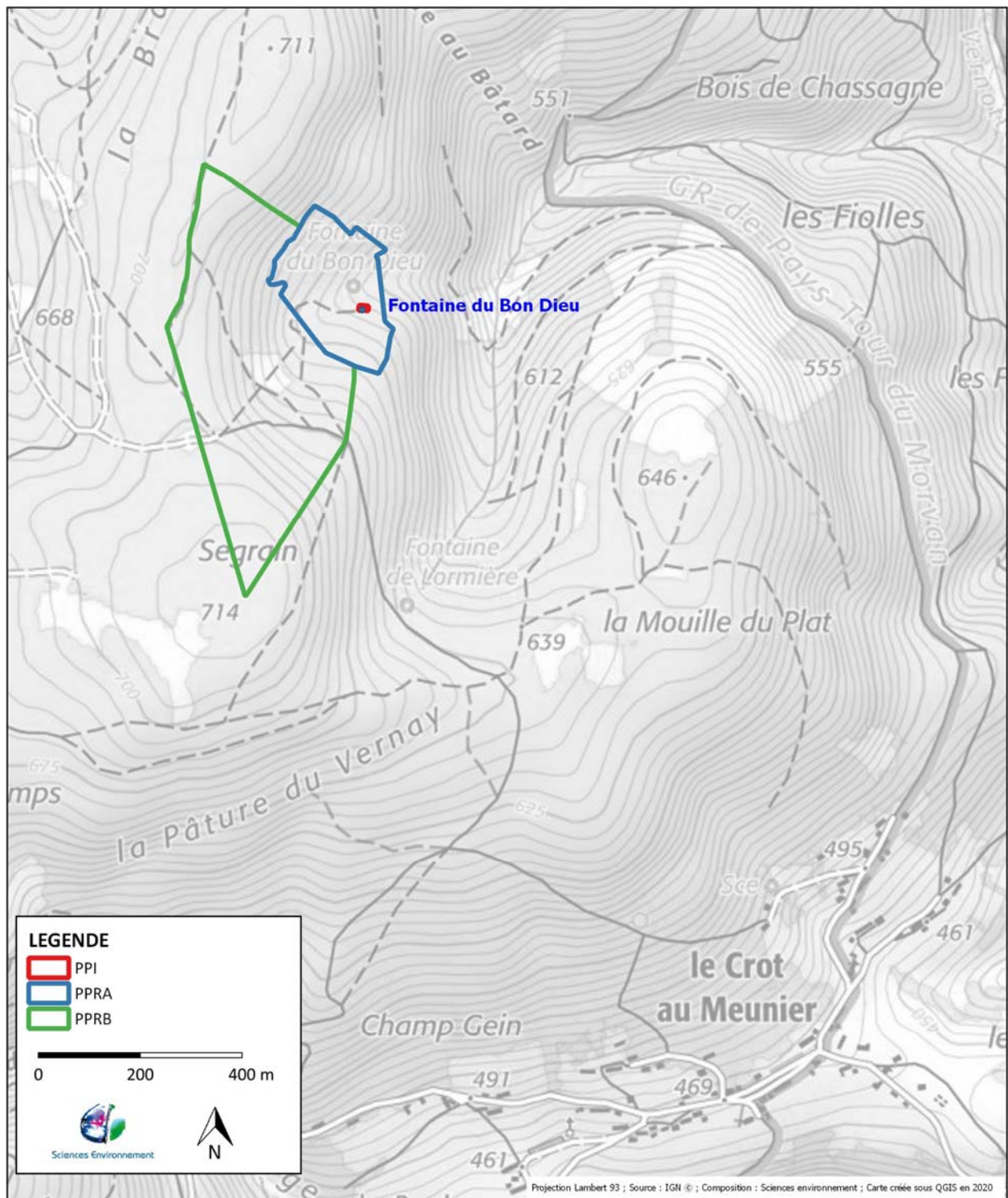
Commune de La Grande Verrière

Mise en place des périmètres de protection autour des captages d'alimentation en eau potable

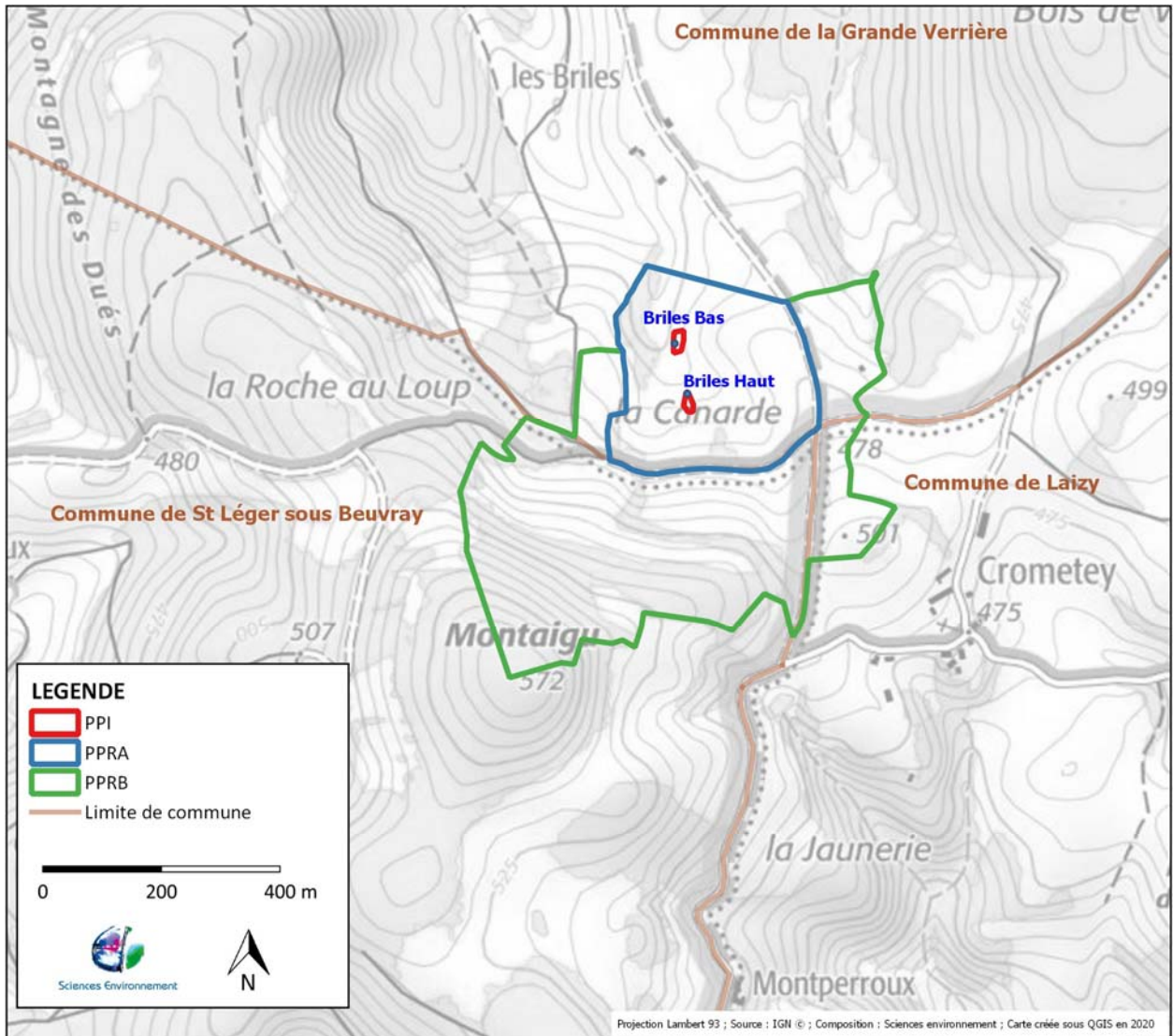
Pièce n°11 – Documents parcellaires



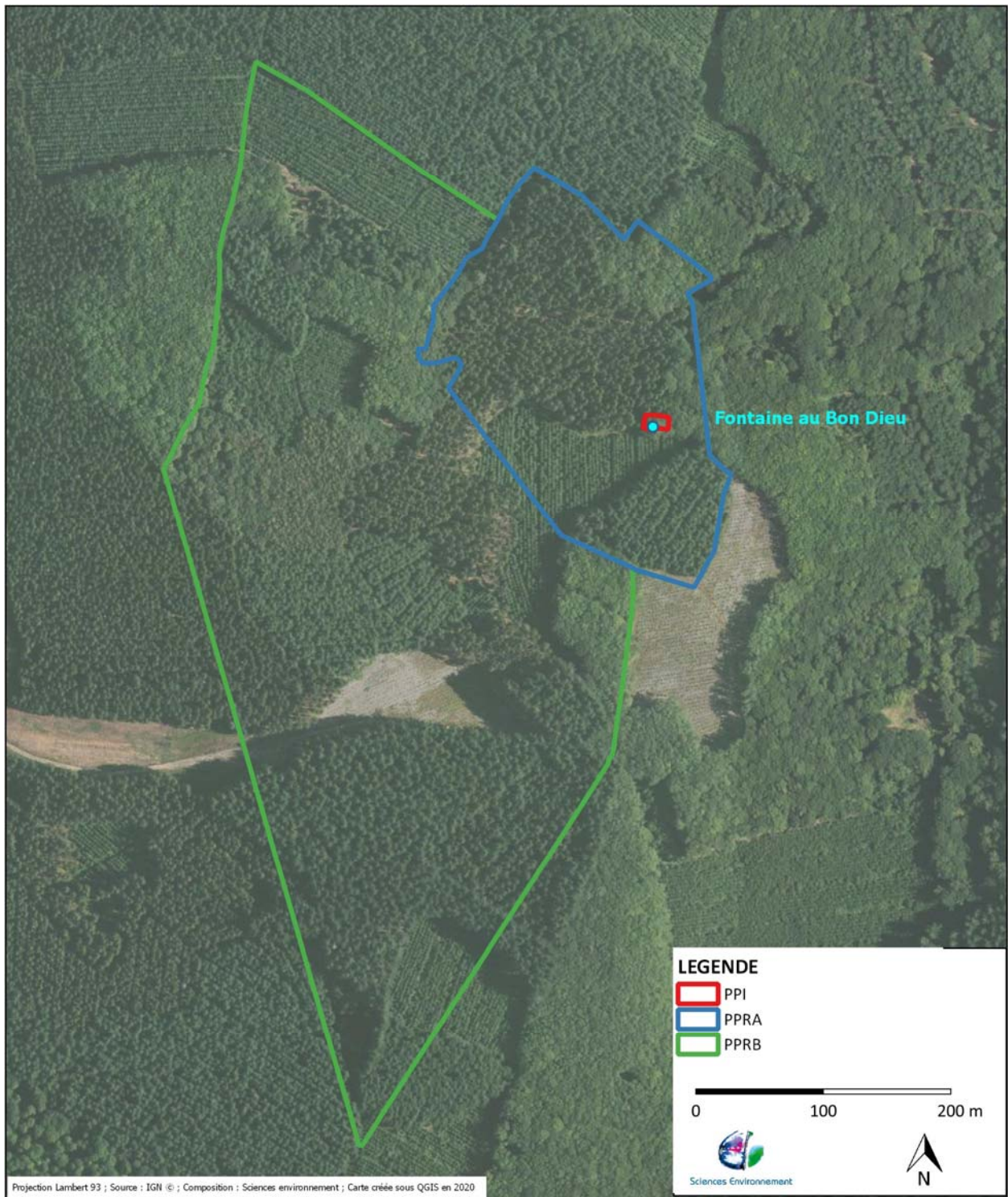
Plan parcellaire des périmètres de protection – Captages des Briles



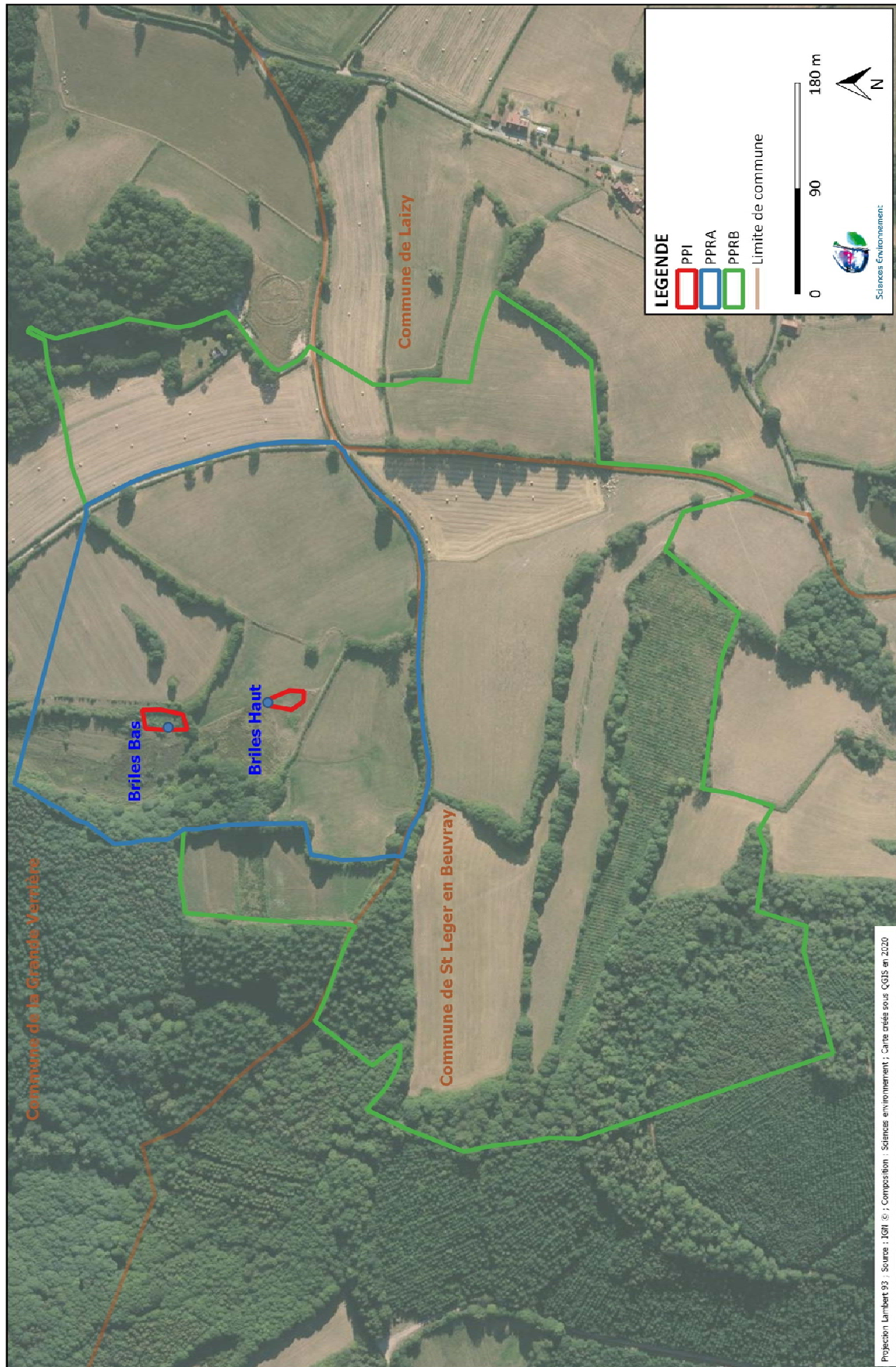
Plan des périmètres de protection des captages de la Grande Verrière – Fontaine du Bon Dieu



Plan des périmètres de protection des captages de la Grande Verrière – Captages des Briles



Vue aérienne des périmètres de protection – Fontaine du Bon Dieu



Vue aérienne des périmètres de protection – Captages des Briles

Etat parcellaire

Classement par périmètres et n° de parcelle croissants

Nature du bien	Section	N° de parcelle	Lieu-dit	Superficie totale de la parcelle	Nom	Adresse	Code postal	Ville
Zone de captage de la Fontaine du Bon Dieu								
Commune de la Grande Verrière								
Périmètre de protection immédiate								
Propriétaire	AB	41	La Branche	1 a 82 ca	COMMUNE DE LA GRANDE VERRIERE	Mairie - Le Bourg	71990	GRANDE-VERRIERE (LA)
Périmètre de protection rapprochée A								
Indivision	AB	40	La Branche	34 a 17 ca	Monsieur CHEMARDIN Robert Jean	Le Bourg	71990	GRANDE-VERRIERE (LA)
Propriétaire	AB	42	La Branche	86 a 50 ca	Groupement foncier et rural DE FRANAY	Franay	71990	SAINT-PRIX
Propriétaire	AB	48	La Branche		Groupement foncier et rural DE FRANAY	Franay	71990	SAINT-PRIX
Indivision	AE	5	La Comme au Batard		Madame SIMONNOT Sandrine	Chemin des Vernottes du Haut	71990	GRANDE-VERRIERE (LA)
Indivision	AE	5	La Comme au Batard		Monsieur PORTERAT Vincent	Chemin des Vernottes du Haut	71990	GRANDE-VERRIERE (LA)
Périmètre de protection rapprochée B								
Propriétaire	AB	43	La Branche	22 a 42 ca	Monsieur CHOPARD Gérard André	13 Rue de la Cure	71640	MERCUREY
Indivision	AB	44	La Branche	19 a 87 ca	Madame CHEMARDIN (née CORDERET) Bernadette	Le Bourg	71990	GRANDE-VERRIERE (LA)
Indivision	AB	44	La Branche	19 a 87 ca	Monsieur CHEMARDIN Robert Jean	Le Bourg	71990	GRANDE-VERRIERE (LA)
Propriétaire	AB	45	La Branche	19 a 00 ca	Madame RUGGIRELLO (née ROPPE) Annie Noelle Jeanne	3 rue de la Comète	92600	ASNIERES-SUR-SEINE
Indivision	AB	46	La Branche	3 a 39 ca	Madame DESSERTAINE (née VIRELY) Annie Jeanne	4 Les Lilas	58300	DECIZE
Usufruitier	AB	46	La Branche	3 a 39 ca	Madame VIRELY (née GAUTHEY) Gilberte Jeanne Louise	Le Bourg	71990	GRANDE-VERRIERE (LA)
Indivision	AB	46	La Branche	3 a 39 ca	Monsieur VIRELY Pierre Jean	La Brile	71990	GRANDE-VERRIERE (LA)
Indivision	AB	47	La Branche	4 a 27 ca	Madame DESSERTAINE (née VIRELY) Annie Jeanne	4 Les Lilas	58300	DECIZE
Usufruitier	AB	47	La Branche	4 a 27 ca	Madame VIRELY (née GAUTHEY) Gilberte Jeanne Louise	Le Bourg	71990	GRANDE-VERRIERE (LA)
Indivision	AB	47	La Branche	4 a 27 ca	Monsieur VIRELY Pierre Jean	La Brile	71990	GRANDE-VERRIERE (LA)
Propriétaire	AB	48	La Branche		Groupement foncier et rural DE FRANAY	Franay	71990	SAINT-PRIX
Propriétaire	AB	49	La Branche	13 a 72 ca	Monsieur GUILLON Jean-Paul	Les Vernottes	71990	GRANDE-VERRIERE (LA)
Indivision	AB	50	La Branche	21 a 56 ca	Madame BONDEAU (née RIFF) Marie-José	Chaume	71990	GRANDE-VERRIERE (LA)
Indivision	AB	50	La Branche	21 a 56 ca	Monsieur BONDEAU Christian Raymond Lazare	Chaume	71990	GRANDE-VERRIERE (LA)
Indivision	AB	51	La Branche	4 a 35 ca	Madame BONDEAU (née RIFF) Marie-José	Chaume	71990	GRANDE-VERRIERE (LA)
Indivision	AB	51	La Branche	4 a 35 ca	Monsieur BONDEAU Christian Raymond Lazare	Chaume	71990	GRANDE-VERRIERE (LA)
Usufruitier	AB	52	La Branche	9 a 81 ca	Monsieur DEMEUSOY Jean Pierre	Crot au Meunier	71990	GRANDE-VERRIERE (LA)
Indivision	AB	52	La Branche	9 a 81 ca	Monsieur DEMEUSOY Nicolas Claude	Les Ouches Giroux	21230	MALIGNY
Indivision	AB	52	La Branche	9 a 81 ca	Monsieur DEMEUSOY Stéphane Robert Bernard	Chemardin	71990	GRANDE-VERRIERE (LA)
Indivision	AB	52	La Branche	9 a 81 ca	Monsieur DEMEUSOY Sylvain	600 Chemin des Dantous	82100	CASTELSARRASIN
Indivision	AB	53	La Branche	13 a 35 ca	Madame CHEMARDIN (née CORDERET) Bernadette	Le Bourg	71990	GRANDE-VERRIERE (LA)
Indivision	AB	53	La Branche	13 a 35 ca	Monsieur CHEMARDIN Robert Jean	Le Bourg	71990	GRANDE-VERRIERE (LA)
Propriétaire	AB	54	La Branche	29 a 68 ca	Groupement foncier et rural DE FRANAY	Franay	71990	SAINT-PRIX
Propriétaire	AB	55	La Branche	3 a 66 ca	Groupement foncier et rural DE FRANAY	Franay	71990	SAINT-PRIX
Indivision	AB	56	La Branche	18 a 10 ca	Madame CHEMARDIN (née CORDERET) Bernadette	Le Bourg	71990	GRANDE-VERRIERE (LA)
Indivision	AB	56	La Branche	18 a 10 ca	Monsieur CHEMARDIN Robert Jean	Le Bourg	71990	GRANDE-VERRIERE (LA)
Usufruitier	AB	57	La Branche	28 a 88 ca	Monsieur DEMEUSOY Jean Pierre	Crot au Meunier	71990	GRANDE-VERRIERE (LA)
Indivision	AB	57	La Branche	28 a 88 ca	Monsieur DEMEUSOY Nicolas Claude	Les Ouches Giroux	21230	MALIGNY
Indivision	AB	57	La Branche	28 a 88 ca	Monsieur DEMEUSOY Stéphane Robert Bernard	Chemardin	71990	GRANDE-VERRIERE (LA)
Indivision	AB	57	La Branche	28 a 88 ca	Monsieur DEMEUSOY Sylvain	600 Chemin des Dantous	82100	CASTELSARRASIN

Nature du bien	Section	N° de parcelle	Lieu-dit	Superficie totale de la parcelle	Nom	Adresse	Code postal	Ville
Indivision	AB	58	La Branche	5 a 94 ca	Madame BONDEAU (née RIFF) Marie-José	Chaume	71990	GRANDE-VERRIERE (LA)
Indivision	AB	58	La Branche	5 a 94 ca	Monsieur BONDEAU Christian Raymond Lazare	Chaume	71990	GRANDE-VERRIERE (LA)
Propriétaire	AB	59	La Branche	47 a 60 ca	Monsieur GUILLON Jean-Paul	Les Vernottes	71990	GRANDE-VERRIERE (LA)
Propriétaire	AB	60	La Branche	26 ca	Monsieur GUILLON Jean-Paul	Les Vernottes	71990	GRANDE-VERRIERE (LA)
Propriétaire	AB	61	La Branche	1 ha 57 a 30 ca	Monsieur GUILLON Jean-Paul	Les Vernottes	71990	GRANDE-VERRIERE (LA)
Propriétaire	AB	62	La Branche	8 a 22 ca	Monsieur GUILLON Jean-Paul	Les Vernottes	71990	GRANDE-VERRIERE (LA)
Propriétaire	AB	63	La Branche	41 a 82 ca	Monsieur PERRODIN Michel Jacques Joseph	BP 58 - Lycée Agricole de Lavegahau - Mua Uvea	98600	WALLIS ET FUTUNA
Propriétaire	AB	64	La Branche	13 a 62 ca	Monsieur CHEMARDIN Robert Jean	Le Bourg	71990	GRANDE-VERRIERE (LA)
Indivision	AB	65	La Branche	30 a 35 ca	Madame CHEMARDIN (née CORDERET) Bernadette	Le Bourg	71990	GRANDE-VERRIERE (LA)
Indivision	AB	65	La Branche	30 a 35 ca	Monsieur CHEMARDIN Robert Jean	Le Bourg	71990	GRANDE-VERRIERE (LA)
Propriétaire	AB	66	La Branche	88 a 60 ca	Groupeement foncier et rural DE FRANAY	Franay	71990	SAINT-PRIX
Propriétaire	AB	82	La Branche		Groupeement foncier et rural DE FRANAY	Franay	71990	SAINT-PRIX
Propriétaire	CE	17	Segrain	4 ca	ETAT PAR DIRECTION DE L IMMOBILIER DE L ETAT	29 Rue Lamartine	71017	MACON CEDEX
Gérant	CE	17	Segrain	4 ca	INSTITUT GEOGRAPHIQUE NATIONAL	73 Avenue de Paris	94160	SAINT MANDE
Propriétaire	CE	27	La Branche		Groupeement foncier et rural DE FRANAY	Franay	71990	SAINT-PRIX

Nature du bien	Section	N° de parcelle	Lieu-dit	Superficie totale de la parcelle	Nom	Adresse	Code postal	Ville
Zone de captage des Briles								
Commune de la Grande Verrière								
Périmètre de protection immédiate								
Indivision	BI	48	Les Ceintres	5 ha 29 a 00 ca	Madame COUTURIER (née CHAFFAT) Marie- Elisabeth	les Brilles	71990	GRANDE-VERRIERE (LA)
Indivision	BI	48	Les Ceintres	5 ha 29 a 00 ca	Monsieur COUTURIER Laurent Joanny	les Brilles	71990	GRANDE-VERRIERE (LA)
Propriétaire	BI	56	Les Ceintres	1 ha 20 a 20 ca	Monsieur PAUCHARD Marcel Georges	19 Route de Beaune	71400	CURGY
Périmètre de protection rapprochée A								
Propriétaire	BI	47	Les Ceintres	3 ha 06 a 10 ca	Monsieur PAUCHARD Marcel Georges	19 Route de Beaune	71400	CURGY
Indivision	BI	48	Les Ceintres	5 ha 29 a 00 ca	Madame COUTURIER (née CHAFFAT) Marie- Elisabeth	les Brilles	71990	GRANDE-VERRIERE (LA)
Indivision	BI	48	Les Ceintres	5 ha 29 a 00 ca	Monsieur COUTURIER Laurent Joanny	les Brilles	71990	GRANDE-VERRIERE (LA)
Indivision	BI	54	Les Ceintres	48 a 00 ca	Madame COUTURIER (née CHAFFAT) Marie- Elisabeth	les Brilles	71990	GRANDE-VERRIERE (LA)
Indivision	BI	54	Les Ceintres	48 a 00 ca	Monsieur COUTURIER Laurent Joanny	les Brilles	71990	GRANDE-VERRIERE (LA)
Usufruit	BI	55	Les Ceintres	11 a 40 ca	Madame BONDEAU (née FARGIER) Françoise Marie	le Bourg - 2 Rue de l'Eglise	71190	LAIZY
Indivision	BI	55	Les Ceintres	11 a 40 ca	Madame ROYANNEZ (née BONDEAU) Thérèse Genevieve	45 Av Mal Foch	69230	SAINT-GENIS-LAVAL
Indivision	BI	55	Les Ceintres	11 a 40 ca	Madame ZIMMER (née BONDEAU) Christine Yvonne	28 Rue de la Vau Derrière	89240	CHEVANNES
Indivision	BI	55	Les Ceintres	11 a 40 ca	Monsieur BONDEAU Gérard Maurice	5 Pas Mas	69009	LYON
Propriétaire	BI	56	Les Ceintres	1 ha 20 a 20 ca	Monsieur PAUCHARD Marcel Georges	19 Route de Beaune	71400	CURGY
Propriétaire	BI	57	Les Ceintres	1 ha 78 a 50 ca	Monsieur DECONINCK Jean-Philippe Claude Henri	Les Brilles - Goutan	71990	GRANDE-VERRIERE (LA)
Périmètre de protection rapprochée B								
Propriétaire	BI	43	Sur Gouttand	47 a 50 ca	Monsieur DECONINCK Jean-Philippe Claude Henri	Les Brilles - Goutan	71990	GRANDE-VERRIERE (LA)
Propriétaire	BI	44	Sur Gouttand	5 a 29 ca	Monsieur DECONINCK Jean-Philippe Claude Henri	Les Brilles - Goutan	71990	GRANDE-VERRIERE (LA)
Usufruit	BI	45	Sur Gouttand	1 ha 64 a 20 ca	Madame BONDEAU (née VINCENT) Andrée Jeanne	10 Rue Henri Joly	89000	AUXERRE
Indivision	BI	45	Sur Gouttand	1 ha 64 a 20 ca	Madame BONDEAU Christiane Marie-Marguerite	DUSSELDORF 40 470 - GERHART HAUPTMANNSTRASSE		ALLEMAGNE
Indivision	BI	45	Sur Gouttand	1 ha 64 a 20 ca	Monsieur BONDEAU Jean-Pierre	6 Avenue Gambetta	89000	AUXERRE
Usufruit	BI	46	Sur Gouttand	20 a 10 ca	Madame BONDEAU (née VINCENT) Andrée Jeanne	10 Rue Henri Joly	89000	AUXERRE
Indivision	BI	46	Sur Gouttand	20 a 10 ca	Madame BONDEAU Christiane Marie-Marguerite	DUSSELDORF 40 470 - GERHART HAUPTMANNSTRASSE		ALLEMAGNE
Indivision	BI	46	Sur Gouttand	20 a 10 ca	Monsieur BONDEAU Jean-Pierre	6 Avenue Gambetta	89000	AUXERRE
Indivision	BI	58	Bois de Gouttand	1 ha 16 a 80 ca	Madame COUTURIER (née CHAFFAT) Marie- Elisabeth	les Brilles	71990	GRANDE-VERRIERE (LA)
Indivision	BI	58	Bois de Gouttand	1 ha 16 a 80 ca	Monsieur COUTURIER Laurent Joanny	les Brilles	71990	GRANDE-VERRIERE (LA)
Commune de Laizy								
Périmètre de protection rapprochée B								
Usufruit	D	251	Les Pommerets	1 ha 59 a 58 ca	Madame BONDEAU (née VINCENT) Andrée Jeanne	10 Rue Henri Joly	89000	AUXERRE
Indivision	D	251	Les Pommerets	1 ha 59 a 58 ca	Madame BONDEAU Christiane Marie-Marguerite	DUSSELDORF 40 470 - GERHART HAUPTMANNSTRASSE		ALLEMAGNE
Indivision	D	251	Les Pommerets	1 ha 59 a 58 ca	Monsieur BONDEAU Jean-Pierre	6 Avenue Gambetta	89000	AUXERRE
Propriétaire	D	426	Les Pommerets	1 ha 32 a 00 ca	Monsieur PAUCHARD HENRI Hubert	BAT E - 44 Avenue Aristide Briand	21000	DIJON
Propriétaire	D	427	Les Pommerets	1 ha 00 a 40 ca	Monsieur PAUCHARD HENRI Hubert	BAT E - 44 Avenue Aristide Briand	21000	DIJON

Nature du bien	Section	N° de parcelle	Lieu-dit	Superficie totale de la parcelle	Nom	Adresse	Code postal	Ville
Commune de Saint Léger sous Beauvray								
Périmètre de protection rapprochée B								
Propriétaire	A	440	La Boube	64 a 60 ca	GF DE MONTAUGEY	Montauegy	71990	SAINT-LEGER-SOUS-BEUVRAY
Indivision	B	46	Les Grandes Bandes de Mont	2 ha 31 a 30 ca	Madame COUTURIER (née CHAFFAT) Marie- Elisabeth	les Brilles	71990	GRANDE-VERRIERE (LA)
Indivision	B	46	Les Grandes Bandes de Mont	2 ha 31 a 30 ca	Monsieur COUTURIER Laurent Joanny	les Brilles	71990	GRANDE-VERRIERE (LA)
Indivision	B	47	Les Grandes Bandes de Mont	4 ha 51 a 60 ca	Madame GAUTHY (née THERVILLE) Emilie	La Plante du Bas - La Plante	71190	LAIZY
Indivision	B	47	Les Grandes Bandes de Mont	4 ha 51 a 60 ca	Monsieur GAUTHY Christophe	La Plante du Bas - La Plante	71190	LAIZY
Usufruit	B	48	Les Grandes Bandes de Mont	61 a 00 ca	Madame BONDEAU (née VINCENT) Andrée Jeanne	10 Rue Henri Joly	89000	AUXERRE
Indivision	B	48	Les Grandes Bandes de Mont	61 a 00 ca	Madame BONDEAU Christiane Marie-Marguerite	DUSSELDORF 40 470 - GERHART HAUPTMANNSTRASSE		ALLEMAGNE
Indivision	B	48	Les Grandes Bandes de Mont	61 a 00 ca	Monsieur BONDEAU Jean-Pierre	6 Avenue Gambetta	89000	AUXERRE
Indivision	B	49	Les Grandes Bandes de Mont	75 a 20 ca	Madame COUTURIER (née CHAFFAT) Marie- Elisabeth	les Brilles	71990	GRANDE-VERRIERE (LA)
Indivision	B	49	Les Grandes Bandes de Mont	75 a 20 ca	Monsieur COUTURIER Laurent Joanny	les Brilles	71990	GRANDE-VERRIERE (LA)
Usufruit	B	50	Les Grandes Bandes de Mont	1 ha 11 a 40 ca	Madame BONDEAU (née VINCENT) Andrée Jeanne	10 Rue Henri Joly	89000	AUXERRE
Indivision	B	50	Les Grandes Bandes de Mont	1 ha 11 a 40 ca	Madame BONDEAU Christiane Marie-Marguerite	DUSSELDORF 40 470 - GERHART HAUPTMANNSTRASSE		ALLEMAGNE
Indivision	B	50	Les Grandes Bandes de Mont	1 ha 11 a 40 ca	Monsieur BONDEAU Jean-Pierre	6 Avenue Gambetta	89000	AUXERRE
Usufruit	B	51	Les Grandes Bandes de Mont	42 a 70 ca	Madame BONDEAU (née VINCENT) Andrée Jeanne	10 Rue Henri Joly	89000	AUXERRE
Indivision	B	51	Les Grandes Bandes de Mont	42 a 70 ca	Madame BONDEAU Christiane Marie-Marguerite	DUSSELDORF 40 470 - GERHART HAUPTMANNSTRASSE		ALLEMAGNE
Indivision	B	51	Les Grandes Bandes de Mont	42 a 70 ca	Monsieur BONDEAU Jean-Pierre	6 Avenue Gambetta	89000	AUXERRE
Indivision	B	52	Les Grandes Bandes de Mont	2 ha 58 a 70 ca	Madame TROUBAT (née BOUVIER) Christine	La Rochette	71190	LAIZY
Indivision	B	52	Les Grandes Bandes de Mont	2 ha 58 a 70 ca	Monsieur TROUBAT Jacques	La Rochette	71190	LAIZY
Propriétaire	B	53	Les Grandes Bandes de Mont	1 ha 21 a 73 ca	Monsieur MAUGE Serge Philippe	Montperoux	71990	SAINT-LEGER-SOUS-BEUVRAY
Propriétaire	B	202	Montagne de Montaïcu	7 a 70 ca	Monsieur MAUGE Serge Philippe	Montperoux	71990	SAINT-LEGER-SOUS-BEUVRAY
Propriétaire	B	203	Montagne de Montaïcu	8 ha 05 a 14 ca	GF DE MONTAUGEY	Montauegy	71990	SAINT-LEGER-SOUS-BEUVRAY

Etat parcellaire

Classement par nom des propriétaires

Nature du bien	Périmètre	Section	N° de parcelle	Lieu-dit	Commune	Superficie totale de la parcelle	Nom	Adresse	Code postal	Ville
Zone de captage de la Fontaine du Bon Dieu										
Propriétaire	PPI	AB	41	La Branche	GRANDE-VERRIERE (LA)	1 a 82 ca	COMMUNE DE LA GRANDE VERRIERE	Mairie - Le Bourg	71990	GRANDE-VERRIERE (LA)
Propriétaire	PPR B	CE	17	Segrain	GRANDE-VERRIERE (LA)	4 ca	ETAT PAR DIRECTION DE L IMMOBILIER DE L ETAT	29 Rue Lamartine	71017	MACON CEDEX
Propriétaire	PPR B	AB	54	La Branche	GRANDE-VERRIERE (LA)	29 a 68 ca	Groupe ment foncier et rural DE FRANAY	Franay	71990	SAINT-PRIX
Propriétaire	PPR B	AB	55	La Branche	GRANDE-VERRIERE (LA)	3 a 66 ca	Groupe ment foncier et rural DE FRANAY	Franay	71990	SAINT-PRIX
Propriétaire	PPR B	CE	27	La Branche	GRANDE-VERRIERE (LA)		Groupe ment foncier et rural DE FRANAY	Franay	71990	SAINT-PRIX
Propriétaire	PPR A	AB	42	La Branche	GRANDE-VERRIERE (LA)	86 a 50 ca	Groupe ment foncier et rural DE FRANAY	Franay	71990	SAINT-PRIX
Propriétaire	PPR B	AB	66	La Branche	GRANDE-VERRIERE (LA)	88 a 60 ca	Groupe ment foncier et rural DE FRANAY	Franay	71990	SAINT-PRIX
Propriétaire	PPR A	AB	48	La Branche	GRANDE-VERRIERE (LA)		Groupe ment foncier et rural DE FRANAY	Franay	71990	SAINT-PRIX
Propriétaire	PPR B	AB	48	La Branche	GRANDE-VERRIERE (LA)		Groupe ment foncier et rural DE FRANAY	Franay	71990	SAINT-PRIX
Propriétaire	PPR B	AB	82	La Branche	GRANDE-VERRIERE (LA)		Groupe ment foncier et rural DE FRANAY	Franay	71990	SAINT-PRIX
Gérant	PPR B	CE	17	Segrain	GRANDE-VERRIERE (LA)	4 ca	INSTITUT GEOGRAPHIQUE NATIONAL	73 Avenue de Paris	94160	SAINT MANDE
Indivision	PPR B	AB	50	La Branche	GRANDE-VERRIERE (LA)	21 a 56 ca	Madame BONDEAU (née RIFF) Marie-José	Chaume	71990	GRANDE-VERRIERE (LA)
Indivision	PPR B	AB	51	La Branche	GRANDE-VERRIERE (LA)	4 a 35 ca	Madame BONDEAU (née RIFF) Marie-José	Chaume	71990	GRANDE-VERRIERE (LA)
Indivision	PPR B	AB	58	La Branche	GRANDE-VERRIERE (LA)	5 a 94 ca	Madame BONDEAU (née RIFF) Marie-José	Chaume	71990	GRANDE-VERRIERE (LA)
Indivision	PPR B	AB	56	La Branche	GRANDE-VERRIERE (LA)	18 a 10 ca	Madame CHEMARDIN (née CORDERET) Bernadette	Le Bourg	71990	GRANDE-VERRIERE (LA)
Indivision	PPR B	AB	53	La Branche	GRANDE-VERRIERE (LA)	13 a 35 ca	Madame CHEMARDIN (née CORDERET) Bernadette	Le Bourg	71990	GRANDE-VERRIERE (LA)
Indivision	PPR B	AB	65	La Branche	GRANDE-VERRIERE (LA)	30 a 35 ca	Madame CHEMARDIN (née CORDERET) Bernadette	Le Bourg	71990	GRANDE-VERRIERE (LA)
Indivision	PPR B	AB	44	La Branche	GRANDE-VERRIERE (LA)	19 a 87 ca	Madame CHEMARDIN (née CORDERET) Bernadette	Le Bourg	71990	GRANDE-VERRIERE (LA)
Indivision	PPR B	AB	47	La Branche	GRANDE-VERRIERE (LA)	4 a 27 ca	Madame DESSERTAINE (née VIRELY) Annie Jeanne	4 Les Lilas	58300	DECIZE
Indivision	PPR B	AB	46	La Branche	GRANDE-VERRIERE (LA)	3 a 39 ca	Madame DESSERTAINE (née VIRELY) Annie Jeanne	4 Les Lilas	58300	DECIZE
Propriétaire	PPR B	AB	45	La Branche	GRANDE-VERRIERE (LA)	19 a 00 ca	Madame RUGGIRELLO (née ROPPE) Annie Noelle Jeanne	3 rue de la Comète	92600	ASNIERES-SUR-SEINE
Indivision	PPR A	AE	5	La Comme au Batard	GRANDE-VERRIERE (LA)		Madame SIMONNOT Sandrine	Chemin des Vernottes du Haut	71990	GRANDE-VERRIERE (LA)
Usufruitier	PPR B	AB	47	La Branche	GRANDE-VERRIERE (LA)	4 a 27 ca	Madame VIRELY (née GAUTHEY) Gilberte Jeanne Louise	Le Bourg	71990	GRANDE-VERRIERE (LA)
Usufruitier	PPR B	AB	46	La Branche	GRANDE-VERRIERE (LA)	3 a 39 ca	Madame VIRELY (née GAUTHEY) Gilberte Jeanne Louise	Le Bourg	71990	GRANDE-VERRIERE (LA)
Indivision	PPR B	AB	50	La Branche	GRANDE-VERRIERE (LA)	21 a 56 ca	Monsieur BONDEAU Christian Raymond Lazare	Chaume	71990	GRANDE-VERRIERE (LA)
Indivision	PPR B	AB	51	La Branche	GRANDE-VERRIERE (LA)	4 a 35 ca	Monsieur BONDEAU Christian Raymond Lazare	Chaume	71990	GRANDE-VERRIERE (LA)
Indivision	PPR B	AB	58	La Branche	GRANDE-VERRIERE (LA)	5 a 94 ca	Monsieur BONDEAU Christian Raymond Lazare	Chaume	71990	GRANDE-VERRIERE (LA)
Indivision	PPR B	AB	56	La Branche	GRANDE-VERRIERE (LA)	18 a 10 ca	Monsieur CHEMARDIN Robert Jean	Le Bourg	71990	GRANDE-VERRIERE (LA)
Indivision	PPR B	AB	53	La Branche	GRANDE-VERRIERE (LA)	13 a 35 ca	Monsieur CHEMARDIN Robert Jean	Le Bourg	71990	GRANDE-VERRIERE (LA)
Indivision	PPR B	AB	65	La Branche	GRANDE-VERRIERE (LA)	30 a 35 ca	Monsieur CHEMARDIN Robert Jean	Le Bourg	71990	GRANDE-VERRIERE (LA)
Propriétaire	PPR B	AB	64	La Branche	GRANDE-VERRIERE (LA)	13 a 62 ca	Monsieur CHEMARDIN Robert Jean	Le Bourg	71990	GRANDE-VERRIERE (LA)
Indivision	PPR B	AB	44	La Branche	GRANDE-VERRIERE (LA)	19 a 87 ca	Monsieur CHEMARDIN Robert Jean	Le Bourg	71990	GRANDE-VERRIERE (LA)
Indivision	PPR A	AB	40	La Branche	GRANDE-VERRIERE (LA)	34 a 17 ca	Monsieur CHEMARDIN Robert Jean	Le Bourg	71990	GRANDE-VERRIERE (LA)
Propriétaire	PPR B	AB	43	La Branche	GRANDE-VERRIERE (LA)	22 a 42 ca	Monsieur CHOPARD Gérard André	13 Rue de la Cure	71640	MERCUREY
Usufruitier	PPR B	AB	57	La Branche	GRANDE-VERRIERE (LA)	28 a 88 ca	Monsieur DEMEUSOY Jean Pierre	Crot au Meunier	71990	GRANDE-VERRIERE (LA)
Usufruitier	PPR B	AB	52	La Branche	GRANDE-VERRIERE (LA)	9 a 81 ca	Monsieur DEMEUSOY Jean Pierre	Crot au Meunier	71990	GRANDE-VERRIERE (LA)
Indivision	PPR B	AB	57	La Branche	GRANDE-VERRIERE (LA)	28 a 88 ca	Monsieur DEMEUSOY Nicolas Claude	Les Ouches Giraux	21230	MALIGNY
Indivision	PPR B	AB	52	La Branche	GRANDE-VERRIERE (LA)	9 a 81 ca	Monsieur DEMEUSOY Nicolas Claude	Les Ouches Giraux	21230	MALIGNY
Indivision	PPR B	AB	57	La Branche	GRANDE-VERRIERE (LA)	28 a 88 ca	Monsieur DEMEUSOY Stéphane Robert Bernard	Chemardin	71990	GRANDE-VERRIERE (LA)
Indivision	PPR B	AB	52	La Branche	GRANDE-VERRIERE (LA)	9 a 81 ca	Monsieur DEMEUSOY Stéphane Robert Bernard	Chemardin	71990	GRANDE-VERRIERE (LA)
Indivision	PPR B	AB	57	La Branche	GRANDE-VERRIERE (LA)	28 a 88 ca	Monsieur DEMEUSOY Sylvain	600 Chemin des Dantous	82100	CASTELSARRASIN
Indivision	PPR B	AB	52	La Branche	GRANDE-VERRIERE (LA)	9 a 81 ca	Monsieur DEMEUSOY Sylvain	600 Chemin des Dantous	82100	CASTELSARRASIN
Propriétaire	PPR B	AB	59	La Branche	GRANDE-VERRIERE (LA)	47 a 60 ca	Monsieur GUILLON Jean-Paul	Les Vernottes	71990	GRANDE-VERRIERE (LA)
Propriétaire	PPR B	AB	61	La Branche	GRANDE-VERRIERE (LA)	1 ha 57 a 30 ca	Monsieur GUILLON Jean-Paul	Les Vernottes	71990	GRANDE-VERRIERE (LA)
Propriétaire	PPR B	AB	60	La Branche	GRANDE-VERRIERE (LA)	26 ca	Monsieur GUILLON Jean-Paul	Les Vernottes	71990	GRANDE-VERRIERE (LA)
Propriétaire	PPR B	AB	62	La Branche	GRANDE-VERRIERE (LA)	8 a 22 ca	Monsieur GUILLON Jean-Paul	Les Vernottes	71990	GRANDE-VERRIERE (LA)
Propriétaire	PPR B	AB	49	La Branche	GRANDE-VERRIERE (LA)	13 a 72 ca	Monsieur GUILLON Jean-Paul	Les Vernottes	71990	GRANDE-VERRIERE (LA)
Propriétaire	PPR B	AB	63	La Branche	GRANDE-VERRIERE (LA)	41 a 82 ca	Monsieur PERRODIN Michel Jacques Joseph	BP 58 - Lycée Agricole de Lavegahau - Mua Uvea	98600	WALLIS ET FUTUNA
Indivision	PPR A	AE	5	La Comme au Batard	GRANDE-VERRIERE (LA)		Monsieur PORTERAT Vincent	Chemin des Vernottes du Haut	71990	GRANDE-VERRIERE (LA)
Indivision	PPR B	AB	47	La Branche	GRANDE-VERRIERE (LA)	4 a 27 ca	Monsieur VIRELY Pierre Jean	La Brile	71990	GRANDE-VERRIERE (LA)
Indivision	PPR B	AB	46	La Branche	GRANDE-VERRIERE (LA)	3 a 39 ca	Monsieur VIRELY Pierre Jean	La Brile	71990	GRANDE-VERRIERE (LA)

Nature du bien	Périmètre	Section	N° de parcelle	Lieu-dit	Commune	Superficie totale de la parcelle	Nom	Adresse	Code postal	Ville
Zone de captage des Brilles										
Propriétaire	PPR B	A	440	La Boube	SAINT-LEGER-SOUS-BEUVRAY	64 à 60 ca	GF DE MONTAUGEY	Montaugey	71990	SAINT-LEGER-SOUS-BEUVRAY
Propriétaire	PPR B	B	203	Montagne de Montaïcu	SAINT-LEGER-SOUS-BEUVRAY	8 ha 05 à 14 ca	GF DE MONTAUGEY	Montaugey	71990	SAINT-LEGER-SOUS-BEUVRAY
Usufruit	PPR A	BI	55	Les Ceintres	GRANDE-VERRIERE (LA)	11 à 40 ca	Madame BONDEAU (née FARGIER) Françoise Marie	le Bourg - 2 Rue de l'Eglise	71190	LAIZY
Usufruit	PPR B	BI	45	Sur Gouttand	GRANDE-VERRIERE (LA)	1 ha 64 à 20 ca	Madame BONDEAU (née VINCENT) Andrée Jeanne	10 Rue Henri Joly	89000	AUXERRE
Usufruit	PPR B	BI	46	Sur Gouttand	GRANDE-VERRIERE (LA)	20 à 10 ca	Madame BONDEAU (née VINCENT) Andrée Jeanne	10 Rue Henri Joly	89000	AUXERRE
Usufruit	PPR B	D	251	Les Pommerets	LAIZY	1 ha 59 à 58 ca	Madame BONDEAU (née VINCENT) Andrée Jeanne	10 Rue Henri Joly	89000	AUXERRE
Usufruit	PPR B	B	48	Les Grandes Bandes de Mont	SAINT-LEGER-SOUS-BEUVRAY	61 à 00 ca	Madame BONDEAU (née VINCENT) Andrée Jeanne	10 Rue Henri Joly	89000	AUXERRE
Usufruit	PPR B	B	50	Les Grandes Bandes de Mont	SAINT-LEGER-SOUS-BEUVRAY	1 ha 11 à 40 ca	Madame BONDEAU (née VINCENT) Andrée Jeanne	10 Rue Henri Joly	89000	AUXERRE
Usufruit	PPR B	B	51	Les Grandes Bandes de Mont	SAINT-LEGER-SOUS-BEUVRAY	42 à 70 ca	Madame BONDEAU (née VINCENT) Andrée Jeanne	10 Rue Henri Joly	89000	AUXERRE
Indivision	PPR B	BI	45	Sur Gouttand	GRANDE-VERRIERE (LA)	1 ha 64 à 20 ca	Madame BONDEAU Christiane Marie-Marguerite	DUSSELDORF 40 470 - GERHART HAUPTMANNSTRASSE		ALLEMAGNE
Indivision	PPR B	BI	46	Sur Gouttand	GRANDE-VERRIERE (LA)	20 à 10 ca	Madame BONDEAU Christiane Marie-Marguerite	DUSSELDORF 40 470 - GERHART HAUPTMANNSTRASSE		ALLEMAGNE
Indivision	PPR B	D	251	Les Pommerets	LAIZY	1 ha 59 à 58 ca	Madame BONDEAU Christiane Marie-Marguerite	DUSSELDORF 40 470 - GERHART HAUPTMANNSTRASSE		ALLEMAGNE
Indivision	PPR B	B	48	Les Grandes Bandes de Mont	SAINT-LEGER-SOUS-BEUVRAY	61 à 00 ca	Madame BONDEAU Christiane Marie-Marguerite	DUSSELDORF 40 470 - GERHART HAUPTMANNSTRASSE		ALLEMAGNE
Indivision	PPR B	B	50	Les Grandes Bandes de Mont	SAINT-LEGER-SOUS-BEUVRAY	1 ha 11 à 40 ca	Madame BONDEAU Christiane Marie-Marguerite	DUSSELDORF 40 470 - GERHART HAUPTMANNSTRASSE		ALLEMAGNE
Indivision	PPR B	B	51	Les Grandes Bandes de Mont	SAINT-LEGER-SOUS-BEUVRAY	42 à 70 ca	Madame BONDEAU Christiane Marie-Marguerite	DUSSELDORF 40 470 - GERHART HAUPTMANNSTRASSE		ALLEMAGNE
Indivision	PPR A	BI	48	Les Ceintres	GRANDE-VERRIERE (LA)	5 ha 29 à 00 ca	Madame COUTURIER (née CHAFFAT) Marie- Elisabeth	les Brilles	71990	GRANDE-VERRIERE (LA)
Indivision	PPR A	BI	54	Les Ceintres	GRANDE-VERRIERE (LA)	48 à 00 ca	Madame COUTURIER (née CHAFFAT) Marie- Elisabeth	les Brilles	71990	GRANDE-VERRIERE (LA)
Indivision	PPR B	BI	58	Bois de Gouttand	GRANDE-VERRIERE (LA)	1 ha 16 à 80 ca	Madame COUTURIER (née CHAFFAT) Marie- Elisabeth	les Brilles	71990	GRANDE-VERRIERE (LA)
Indivision	PPR B	B	46	Les Grandes Bandes de Mont	SAINT-LEGER-SOUS-BEUVRAY	2 ha 31 à 30 ca	Madame COUTURIER (née CHAFFAT) Marie- Elisabeth	les Brilles	71990	GRANDE-VERRIERE (LA)
Indivision	PPR B	B	49	Les Grandes Bandes de Mont	SAINT-LEGER-SOUS-BEUVRAY	75 à 20 ca	Madame COUTURIER (née CHAFFAT) Marie- Elisabeth	les Brilles	71990	GRANDE-VERRIERE (LA)
Indivision	PPI	BI	48	Les Ceintres	GRANDE-VERRIERE (LA)	5 ha 29 à 00 ca	Madame GAUTHY (née CHAFFAT) Marie- Elisabeth	les Brilles	71990	GRANDE-VERRIERE (LA)
Indivision	PPR B	B	47	Les Grandes Bandes de Mont	SAINT-LEGER-SOUS-BEUVRAY	4 ha 51 à 60 ca	Madame GAUTHY (née THERVILLE) Emilie	La Plante du Bas - La Plante	71190	LAIZY
Indivision	PPR A	BI	55	Les Ceintres	GRANDE-VERRIERE (LA)	11 à 40 ca	Madame ROYANNEZ (née BONDEAU) Thérèse Genevieve	45 Av Mal Foch	69230	SAINT-GENIS-LAVAL
Indivision	PPR B	B	52	Les Grandes Bandes de Mont	SAINT-LEGER-SOUS-BEUVRAY	2 ha 58 à 70 ca	Madame TROUBAT (née BOUVIER) Christine	La Rochette	71190	LAIZY
Indivision	PPR A	BI	55	Les Ceintres	GRANDE-VERRIERE (LA)	11 à 40 ca	Madame ZIMMER (née BONDEAU) Christine Yvonne	28 Rue de la Vau Derrière	89240	CHEVANNES
Indivision	PPR A	BI	55	Les Ceintres	GRANDE-VERRIERE (LA)	11 à 40 ca	Monsieur BONDEAU Gérard Maurice	5 Pas Mas	69009	LYON
Indivision	PPR B	BI	45	Sur Gouttand	GRANDE-VERRIERE (LA)	1 ha 64 à 20 ca	Monsieur BONDEAU Jean-Pierre	6 Avenue Gambetta	89000	AUXERRE
Indivision	PPR B	BI	46	Sur Gouttand	GRANDE-VERRIERE (LA)	20 à 10 ca	Monsieur BONDEAU Jean-Pierre	6 Avenue Gambetta	89000	AUXERRE
Indivision	PPR B	D	251	Les Pommerets	LAIZY	1 ha 59 à 58 ca	Monsieur BONDEAU Jean-Pierre	6 Avenue Gambetta	89000	AUXERRE
Indivision	PPR B	B	48	Les Grandes Bandes de Mont	SAINT-LEGER-SOUS-BEUVRAY	61 à 00 ca	Monsieur BONDEAU Jean-Pierre	6 Avenue Gambetta	89000	AUXERRE
Indivision	PPR B	B	50	Les Grandes Bandes de Mont	SAINT-LEGER-SOUS-BEUVRAY	1 ha 11 à 40 ca	Monsieur BONDEAU Jean-Pierre	6 Avenue Gambetta	89000	AUXERRE
Indivision	PPR B	B	51	Les Grandes Bandes de Mont	SAINT-LEGER-SOUS-BEUVRAY	42 à 70 ca	Monsieur BONDEAU Jean-Pierre	6 Avenue Gambetta	89000	AUXERRE
Indivision	PPR A	BI	48	Les Ceintres	GRANDE-VERRIERE (LA)	5 ha 29 à 00 ca	Monsieur COUTURIER Laurent Joanny	les Brilles	71990	GRANDE-VERRIERE (LA)
Indivision	PPR A	BI	54	Les Ceintres	GRANDE-VERRIERE (LA)	48 à 00 ca	Monsieur COUTURIER Laurent Joanny	les Brilles	71990	GRANDE-VERRIERE (LA)
Indivision	PPR B	BI	58	Bois de Gouttand	GRANDE-VERRIERE (LA)	1 ha 16 à 80 ca	Monsieur COUTURIER Laurent Joanny	les Brilles	71990	GRANDE-VERRIERE (LA)
Indivision	PPR B	B	46	Les Grandes Bandes de Mont	SAINT-LEGER-SOUS-BEUVRAY	2 ha 31 à 30 ca	Monsieur COUTURIER Laurent Joanny	les Brilles	71990	GRANDE-VERRIERE (LA)
Indivision	PPR B	B	49	Les Grandes Bandes de Mont	SAINT-LEGER-SOUS-BEUVRAY	75 à 20 ca	Monsieur COUTURIER Laurent Joanny	les Brilles	71990	GRANDE-VERRIERE (LA)
Indivision	PPI	BI	48	Les Ceintres	GRANDE-VERRIERE (LA)	5 ha 29 à 00 ca	Monsieur COUTURIER Laurent Joanny	les Brilles	71990	GRANDE-VERRIERE (LA)
Propriétaire	PPR A	BI	57	Les Ceintres	GRANDE-VERRIERE (LA)	1 ha 78 à 50 ca	Monsieur DECONINCK Jean-Philippe Claude Henri	Les Brilles - Goutan	71990	GRANDE-VERRIERE (LA)
Propriétaire	PPR B	BI	43	Sur Gouttand	GRANDE-VERRIERE (LA)	47 à 58 ca	Monsieur DECONINCK Jean-Philippe Claude Henri	Les Brilles - Goutan	71990	GRANDE-VERRIERE (LA)
Propriétaire	PPR B	BI	44	Sur Gouttand	GRANDE-VERRIERE (LA)	5 à 29 ca	Monsieur DECONINCK Jean-Philippe Claude Henri	Les Brilles - Goutan	71990	GRANDE-VERRIERE (LA)
Indivision	PPR B	B	47	Les Grandes Bandes de Mont	SAINT-LEGER-SOUS-BEUVRAY	4 ha 51 à 60 ca	Monsieur GAUTHY Christophe	La Plante du Bas - La Plante	71190	LAIZY
Propriétaire	PPR B	B	53	Les Grandes Bandes de Mont	SAINT-LEGER-SOUS-BEUVRAY	1 ha 21 à 73 ca	Monsieur MAUGE Serge Philippe	Montperoux	71990	SAINT-LEGER-SOUS-BEUVRAY
Propriétaire	PPR B	B	202	Montagne de Montaïcu	SAINT-LEGER-SOUS-BEUVRAY	7 à 70 ca	Monsieur MAUGE Serge Philippe	Montperoux	71990	SAINT-LEGER-SOUS-BEUVRAY
Propriétaire	PPR B	D	426	Les Pommerets	LAIZY	1 ha 32 à 00 ca	Monsieur PAUCHARD HENRI Hubert	BAT E - 44 Avenue Aristide Briand	21000	DIJON
Propriétaire	PPR B	D	427	Les Pommerets	LAIZY	1 ha 00 à 40 ca	Monsieur PAUCHARD HENRI Hubert	BAT E - 44 Avenue Aristide Briand	21000	DIJON
Propriétaire	PPR A	BI	47	Les Ceintres	GRANDE-VERRIERE (LA)	3 ha 06 à 10 ca	Monsieur PAUCHARD Marcel Georges	19 Route de Beaune	71400	CURGY
Propriétaire	PPR A	BI	56	Les Ceintres	GRANDE-VERRIERE (LA)	1 ha 20 à 20 ca	Monsieur PAUCHARD Marcel Georges	19 Route de Beaune	71400	CURGY
Propriétaire	PPI	BI	56	Les Ceintres	GRANDE-VERRIERE (LA)	1 ha 20 à 20 ca	Monsieur PAUCHARD Marcel Georges	19 Route de Beaune	71400	CURGY
Indivision	PPR B	B	52	Les Grandes Bandes de Mont	SAINT-LEGER-SOUS-BEUVRAY	2 ha 58 à 70 ca	Monsieur TROUBAT Jacques	La Rochette	71190	LAIZY

- 
-  Énergies renouvelables
 -  Aménagement et environnement
 -  Déchets, Diagnostics de pollution
 -  Carrières, Installations classées
 -  Milieu naturel
 -  Hydrogéologie
 -  Eaux superficielles
 -  Assainissement collectif et non collectif
 -  Maîtrise d'œuvre et réseaux d'eau potable



Sciences Environnement

Agence de Clermont-Ferrand
5 bis allée des roseaux
63200 Riom
Tél. +33 (0)4 73 38 84 73
Fax +33 (0)3 81 80 01 08
clermont-ferrand@sciences-environnement.fr

Agence de Besançon et Siège social
6 boulevard Diderot
25000 Besançon
Tél. +33 (0)3 81 53 02 60
Fax +33 (0)3 81 80 01 08
besancon@sciences-environnement.fr

Agence d'Auxerre
12 rue du stade
89290 Vincelles
Tél. +33 (0)9 67 29 27 28
Fax +33 (0)3 81 80 01 08
auxerre@sciences-environnement.fr

www.sciences-environnement.fr