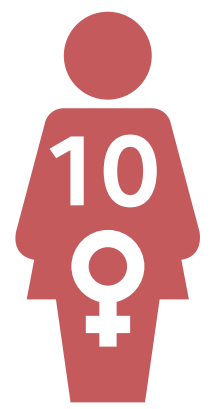




# ACCIDENTOLOGIE ROUTIÈRE

## CHIFFRES CLÉS // SAÔNE-ET-LOIRE 2023\*



### LOCALISATION

**34** ACCIDENTS MORTELS (64 %) hors agglomération

**19** ACCIDENTS MORTELS (36 %) en agglomération

### TRANCHES D'ÂGE DES PERSONNES DÉCÉDÉES

- > **38 %** pour les 65 ans et +
- > **27 %** entre 25 et 44 ans
- > **23 %** entre 45 et 64 ans
- > **12 %** entre 14 et 24 ans

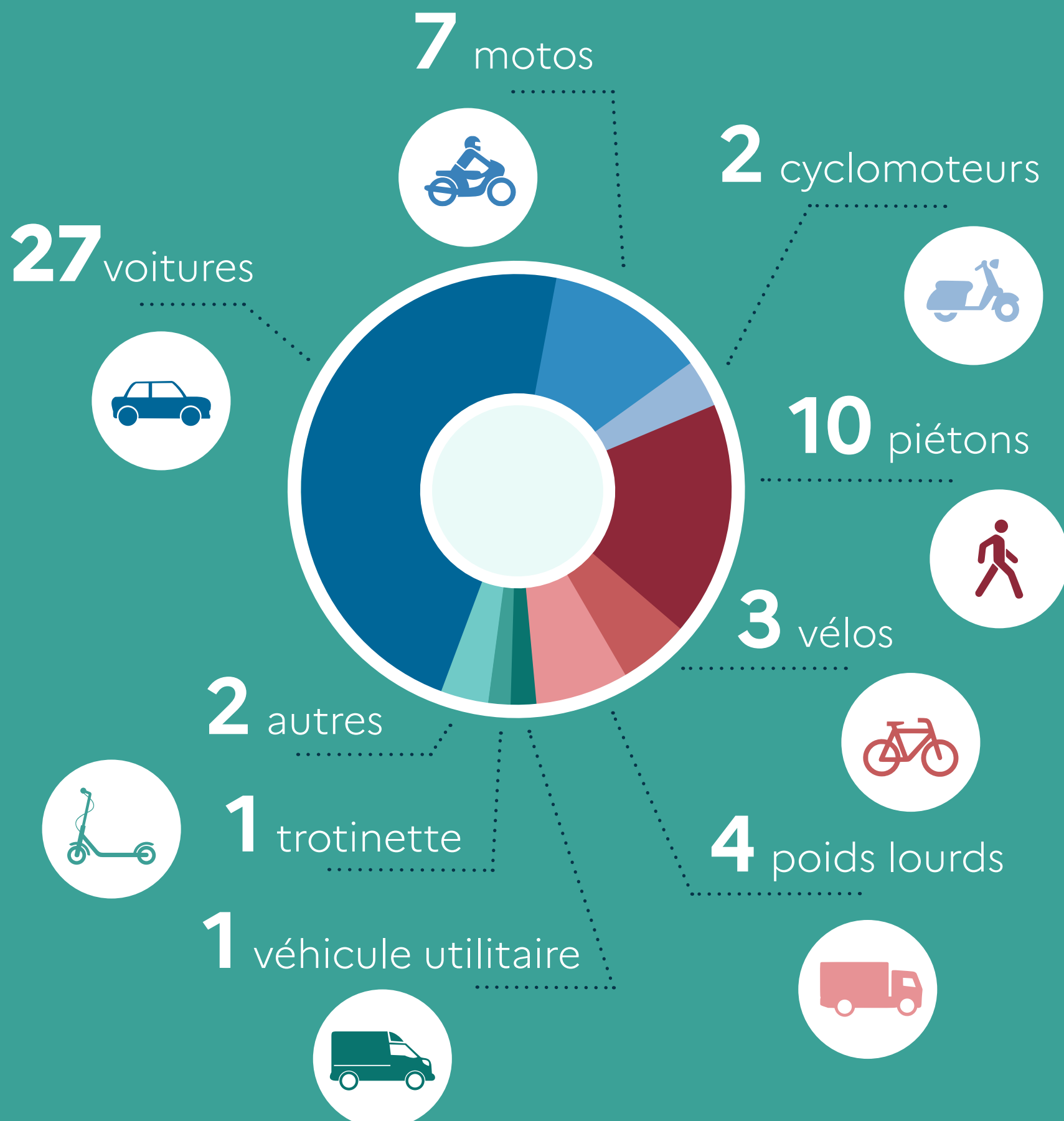
### PRINCIPALES CAUSES IDENTIFIÉES

(peuvent se cumuler)

- L'alcool avec 16 décès
- La vitesse avec 12 décès
- Les stupéfiants avec 6 décès
- Le non port de la ceinture avec 6 décès

Les accidents n'arrivent pas qu'aux autres, **soyons vigilants !**

### Répartition des tués ///// par usage en 2023



\* Chiffres provisoires